



まつりだ ワッショイ！

うんどうかい しょう
運動会で使用する
みつ どもえ
三つ巴のマークを
はっぴやみこし、
はた
旗にステンシルで
いろど
彩りました。

きあい い うんどう
気合を入れて運動
かい さんか
会に参加すること
ができました

鶴見支援学校
小学部4年生



フォトフレーム

す好きな色や大き
いろ
おお
さのストローをア
イロンでプレスし
かざ
さくせい
て飾りを作成!!

フォトフレームに
かざ
飾りをデザインし
かんせい
て完成です。

鶴見支援学校
小学部6年生



ボンド版画

もっこう うす
木工ボンドを薄く
ぬ うえ わりばし
塗った上から割箸
ペン等 とう びょうしゃ で描画し、
あみ は
網を貼ってアクセ
ント せいはん をつけ製版し
た後、あと はんが ようし 版画用紙に
プレス機 き す で摺りま
した。

鶴見支援学校
中学部1年



スプレーアート

自分^{じぶん}なりに考え^{かんが}
て型^{かた}を置^おいたり、
興味^{きょうみ}津々でガスス
プレー^{たいけん}を体験した
りと、自分^{じぶん}から手^て
を動か^{うご}すことが多^{おほ}
く、イキイキと作^{さく}
品^{ひん}作り^{づく}に取り組^とん
でいました。

鶴見支援学校
中学部2年



オリジナル Tシャツ

うんどうかい き
運動会で着る

Tシャツをさくせい作成し
ました。色水いろみずをス
プレーで噴霧ふんむして
着色ちゃくしょくし、種目しゅもくの
テーマである「祭まつ
り」の文字もじの一部いちぶ
分ぶんを手形てがたで表現ひょうげんし
ました。

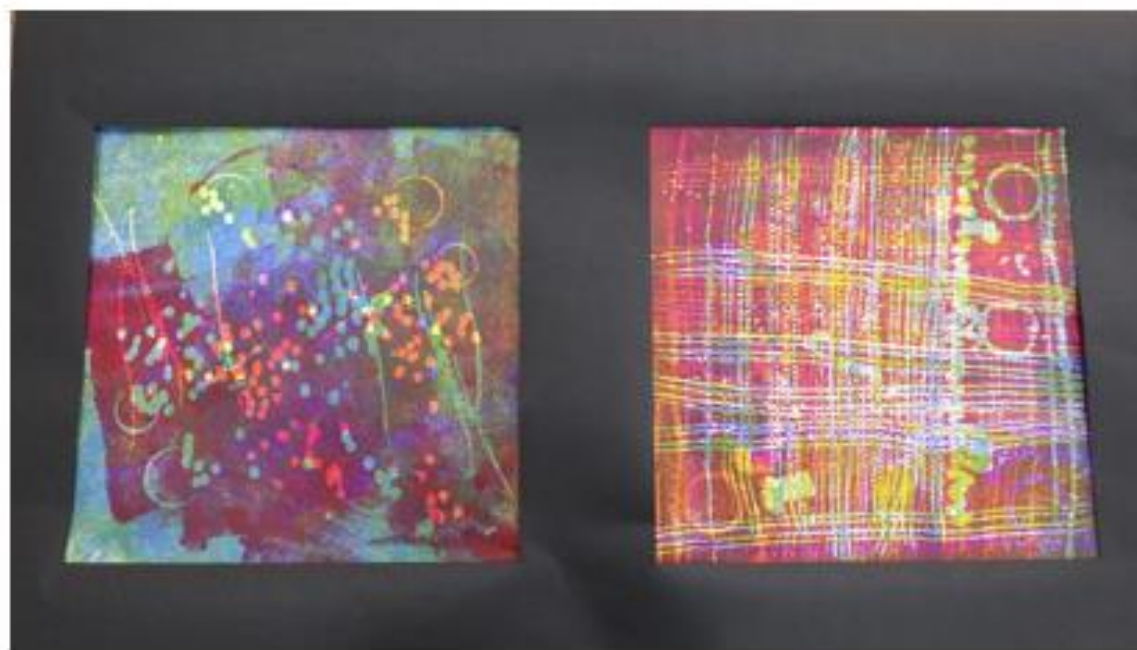
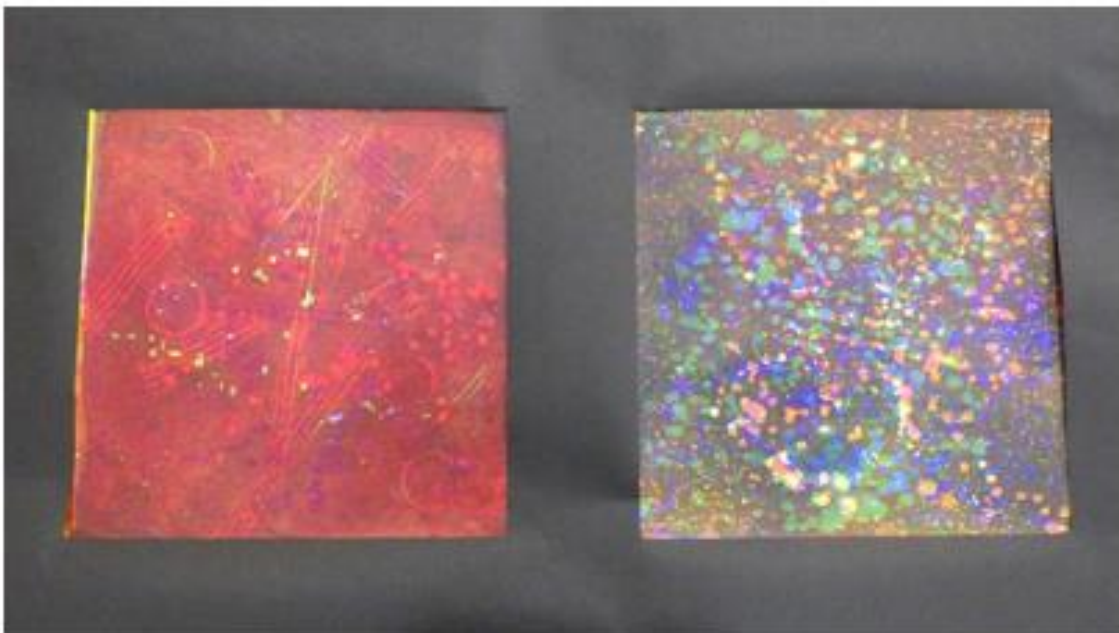
鶴見支援学校
中学部3年生



透明うちわ

セロファンを好^すきな形に切ったり、
ビーズを入れたり
オリジナルのうち
わを作成^{さくせい}しました。
光^{ひかり}にあてて色^{いろ}の重^{かさ}
なりや変^{へんか}化^{たの}を楽し
みました。

鶴見支援学校
高等部1年



回転はんが

じぶん
自分でフォーク
とう どうぐ もよう
等の道具で模様を
つけ、あか あお き
赤、青、黄
いろ かいてん
色のインクを回転
いろづ
しながら色付けし
ました。オリジナ
ルのデザインと色
あ
合いがポイントで
す。

鶴見支援学校
高等部2年



タイルモザイク

きばこ す いろ
木箱に好きな色の
ステインをぬり、
ふたをプラスチック
タイルのモザイ
クでかざりしました。



鶴見支援学校
高等部3年



はにわ's

はにわ
オリジナル埴輪
を制作しました。

め くち まる
「目と口は丸い
あな 「鼻は立体
てき 的」 「中は空洞」
とう はにわ とくちょう
等、埴輪の特徴は
のこ 残しつつ、自分の
そうぞうりよく はたら
想像力を働かせな
がら制作しました。

鶴見支援学校
岸根分教室