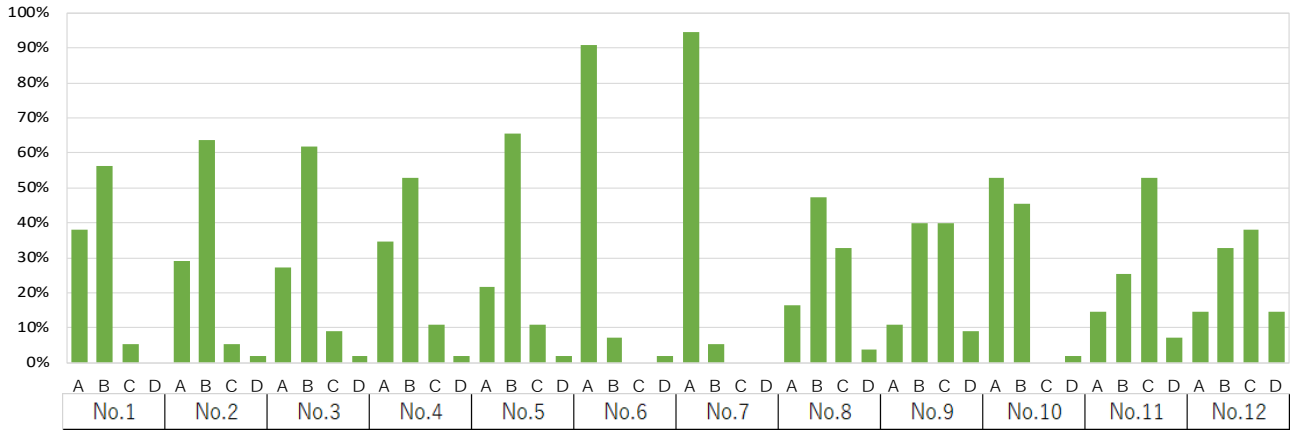
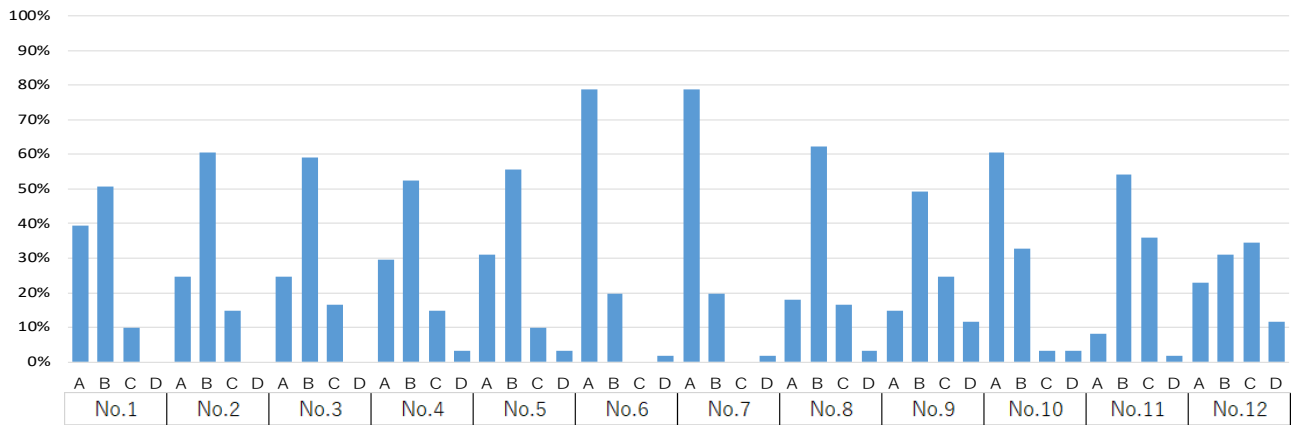


ほごしゃ こうもく 保護者アンケート項目		評価	1学年	2学年	3学年	全体
1	こ にちじょうせいかつ なか お子さんは日常生活の中であいさつをしっかりとすることが とができる。	A	38%	39%	28%	36%
		B	56%	51%	62%	55%
		C	5%	10%	10%	8%
		D	0%	0%	0%	0%
2	こ がっこう かていせいかつ なか おも げんどう お子さんは、学校や家庭生活の中で、思いやりある言動 ふ が増えてきた。	A	29%	25%	33%	28%
		B	64%	61%	38%	56%
		C	5%	15%	28%	15%
		D	2%	0%	0%	1%
3	こ じぶん おも お子さんは自分にはよいところがあると思っている。	A	27%	25%	28%	26%
		B	62%	59%	44%	56%
		C	9%	16%	28%	17%
		D	2%	0%	0%	1%
4	せんせい こ め む ひつよう ことば 先生たちは、お子さんに目を向けて、必要な言葉かけや しえん 支援をしている。	A	35%	30%	36%	33%
		B	53%	52%	36%	48%
		C	11%	15%	28%	17%
		D	2%	3%	0%	2%
5	がっこう おこな けんこう がくしゅう ねっちゅうしよまぼう きょうしつ きつえん ぼうし きょ 学校で行われる健康についての学習(熱中症予防・教室・喫煙防止教 うしつ やくぶつ らんよう ぼうし きょうしつ こ たいせつ おも 室・薬物乱用防止教室など)はお子さんにために大切だと思う	A	22%	31%	31%	28%
		B	65%	56%	51%	58%
		C	11%	10%	13%	11%
		D	2%	3%	5%	3%
6	がっこう おこな あんぜん がくしゅう ぼうさい くんれん ひなん くんれん 学校で行われる安全についての学習(防災訓練・避難訓練・サイバー きょうしつ たいせつ おも 教室など)はお子さんのために大切だと思う。	A	91%	79%	85%	85%
		B	7%	20%	13%	14%
		C	0%	0%	3%	1%
		D	2%	2%	0%	1%
7	がっこう かんきょう たも 学校は、きれいな環境が保たれている。	A	95%	79%	82%	85%
		B	5%	20%	15%	14%
		C	0%	0%	3%	1%
		D	0%	2%	0%	1%
8	がっこう じゅぎょう こ がくしゅう きそ き 学校の授業はわかりやすく、お子さんは学習の基礎・基 ほん み 本を身につけることができている。	A	16%	18%	13%	16%
		B	47%	62%	46%	53%
		C	33%	16%	31%	26%
		D	4%	3%	10%	5%
9	がっこう しどう こ かてい がくしゅう じゅぎょう よしゅう ふくしゅう じゅく 学校の指導によってお子さんは家庭での学習(授業の予習・復習・塾 がくしゅう ふく しゅうかん み などの学習も含める)の習慣が身につけている。	A	11%	15%	18%	14%
		B	40%	49%	28%	41%
		C	40%	25%	33%	32%
		D	9%	11%	21%	13%
10	がっこう だ がっこう がくねん ほけん 学校から出される「学校だより」「学年だより」「保健だより」な たよ きまざま じょうほう つた やくだ どのお便りや「ミマモルメ」は、様々な情報が伝えられ、役立っ ている。	A	53%	61%	44%	54%
		B	45%	33%	41%	39%
		C	0%	3%	15%	5%
		D	2%	3%	0%	2%
11	ちいき ぎょうじ かつどう し せっきよてき さんか 地域の行事や活動を知り、積極的に参加したか。	A	15%	8%	13%	12%
		B	25%	54%	33%	39%
		C	53%	36%	31%	41%
		D	7%	2%	23%	9%
12	こ はいふぶつ わた がっこう つた な お子さんは、配布物を渡すとき、学校から伝えられた内 いよう せつめい 容を説明している。	A	15%	23%	18%	19%
		B	33%	31%	38%	34%
		C	38%	34%	23%	33%
		D	15%	11%	21%	15%

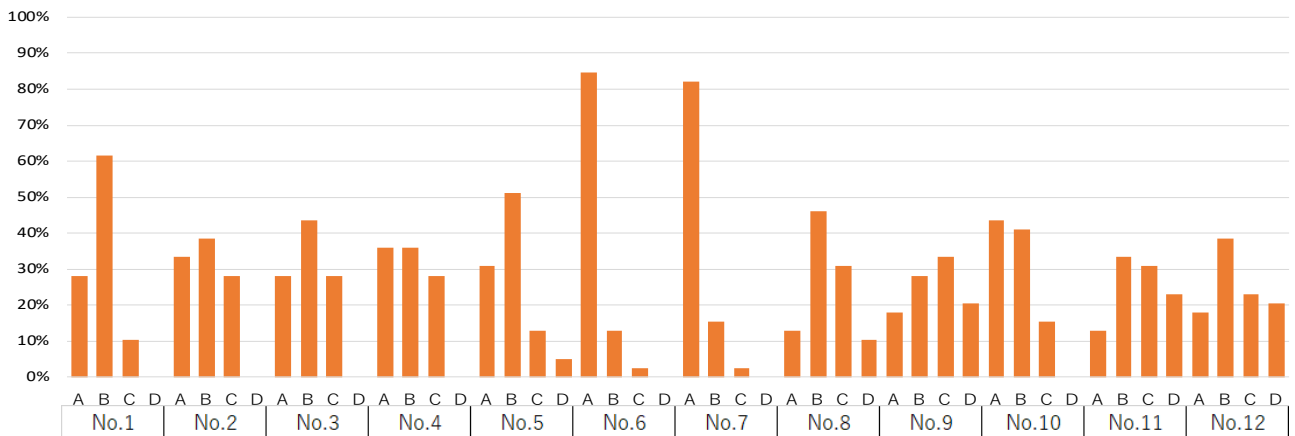
保護者アンケート（1学年）



保護者アンケート（2学年）



保護者アンケート（3学年）



保護者アンケート（全体）

