

川崎市立宮前平中学校 新入生保護者説明会 ～PTAについて～

令和7年1月20日（月）
宮前平中学校体育館

宮前平中学校PTA役員一同

本日、お話しすること

- 宮前平中学校PTAの組織と運営
- 令和5、6年度活動報告
- 入会について

改めてPTAとは

○PTA（Parent Teacher Association 父母と先生の会）とは

- ・昭和20年に当時の文部省が発表した「新日本建設の教育方針」からスタートしたとされています。
- ・保護者と教職員による社会教育団体です。※1
- ・任意加入の団体であり、結成や加入を義務付ける法的根拠はありません。※3

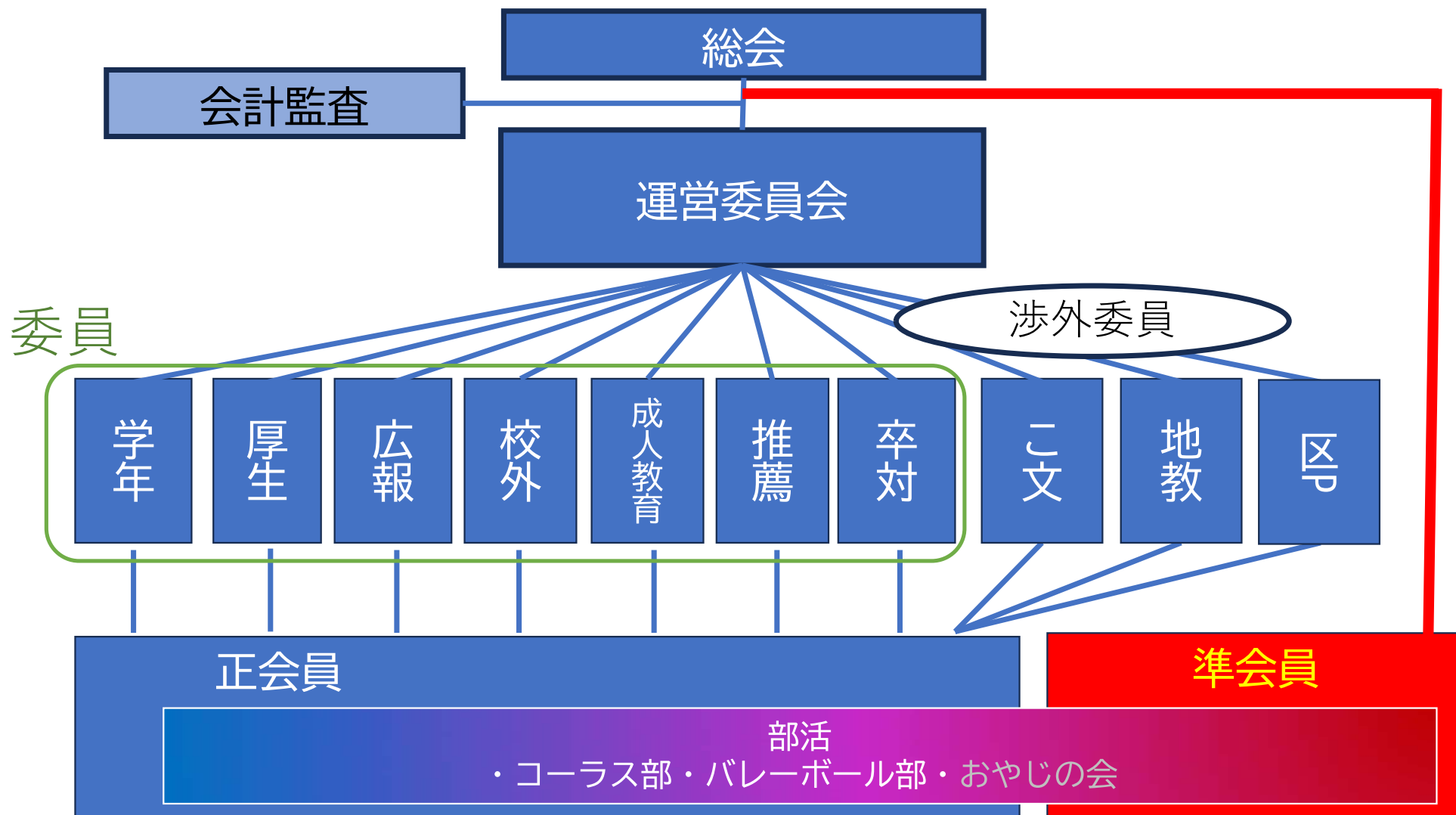
○PTA活動の目的※2

生徒の健全な成長を図ることとされています。

- ・保護者と教職員とが協力して、学校および家庭における教育に関して理解を深め、その振興に努めます。
- ・生徒の学校外における生活の指導、地域における教育環境の改善・充実に努めるため、会員相互の研修その他必要な活動を行います。

※1 公益社団法人 日本PTA全国協議会 ※2 一般社団法人 全国PTA連絡協議会
※3 川崎市PTA連絡協議会

宮前平中学校PTA組織図



宮前平中学校PTA ～正会員・準会員・非会員について～

加入・非加入による生徒たちへの対応が変わることはありません

	PTA加入					非加入
	正会員				準会員	
	役員	正副委員長	委員	PTA会員		
PTA活動を通じた学校、先生との直接コミュニケーション	○	○	○	X	X	
子供が親のPTA活動を見る	○	○	○	X	X	X
PTA活動に参加	○	○	○	○	X	X
PTA活動の連絡	○	○	○	○	○	X
PTA同士、地域との交流	◎	○	○	X	X	X
イベント参加時の保険適用	○	○	○	○	○	X
ボランティア募集お知らせ	○	○	○	○	○	X
会費の支払い	○	○	○	○	○	X
イベント優先・特典	◎	◎	○	X	X	X
その他				時期によって役員・委員になることができる	いつでも正会員になることができる(届出)	

宮前平中学校PTA ～入会・退会について～

入会届

川崎市立宮前平中学校

PTA 入会申込・個人情報取扱同意書

川崎市立宮前平中学校 PTA 会長宛

川崎市立宮前平中学校 PTA の趣旨に賛同し入会することを承諾します。

川崎市立宮前平中学校 PTA の個人情報取扱規則・利用に同意します。

役員・委員会活動には参加できません。

(役員および委員会活動に不参加の場合、チェックを入れてください。)

年 月 日

保護者または教師氏名

自署または Google フォームにて

入学予定のお子さま、在校生のお子さまをご記入ください

学年	組	ふりがな 氏名

退会届

川崎市立宮前平中学校

PTA 退会届

川崎市立宮前平中学校 PTA 会長宛

川崎市立宮前平中学校の退会に際して以下の内容を確認しました。

※確認の上、チェックをお願いします。

- 「PTA 総合補償制度」(お子様および会長が認めたボランティアとして参加された保護者は対象)「市 P 協見舞金給付制度」はご利用対象外となります。
- PTA からのお手紙は全家庭数もしくは全生徒数配布されます。お手数ですが廃棄をお願いします。
- お申し出があれば都度 PTA に再加入できます。
- 全生徒に関わる PTA 活動において、非会員のお子さまが区別・差別されることはありません。
- お申し出の翌月 1 日から非会員となり、会費の引き落としを停止します。

年 月 日

会員氏名

記入いただいた情報は PTA 退会手続き以外の目的で使用することはありません。

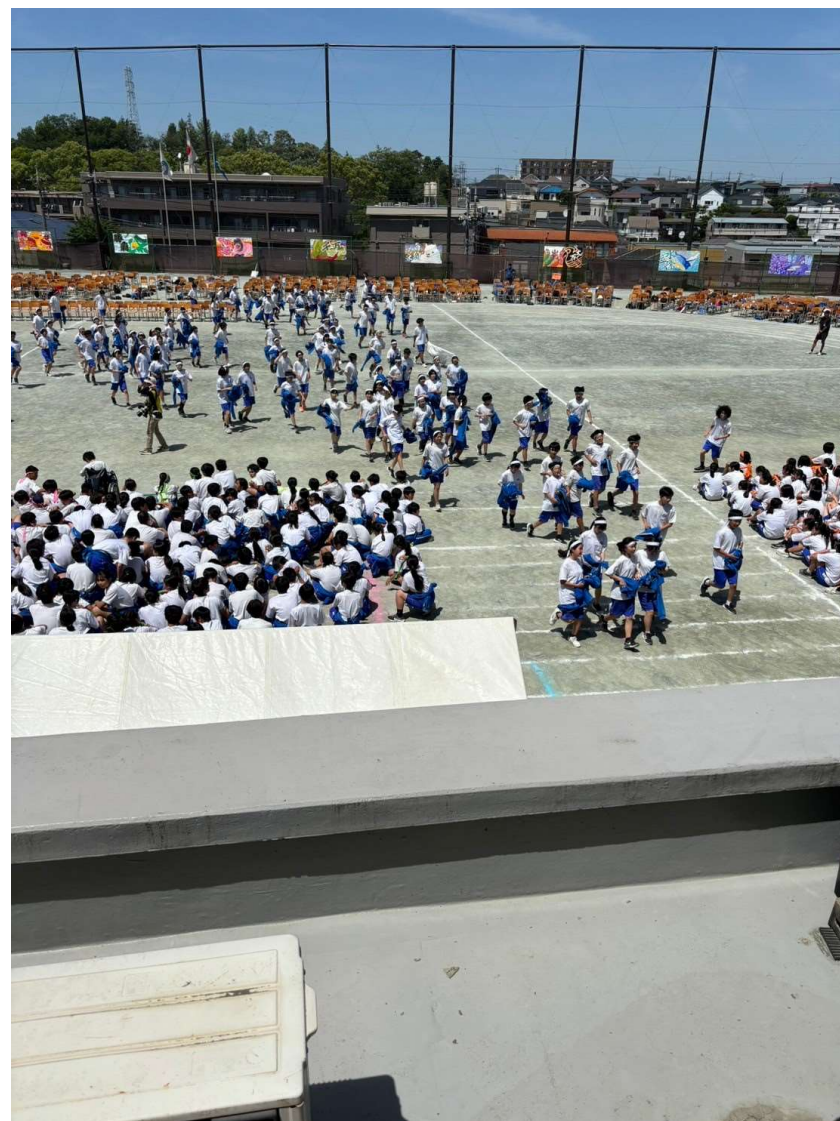
令和6年度活動報告

各委員会について

運営委員会



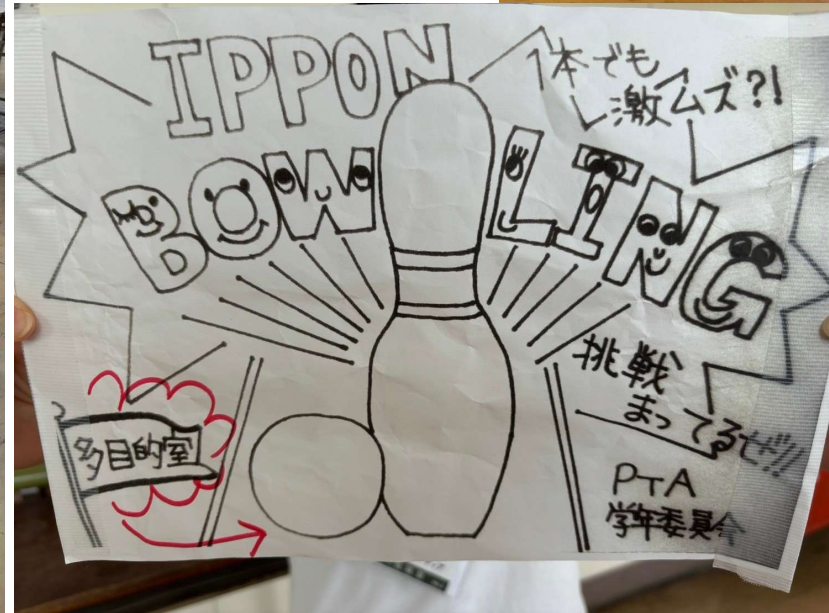
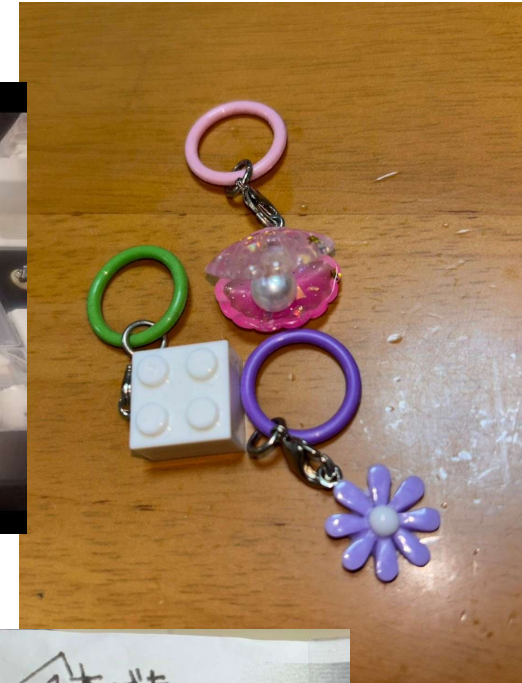
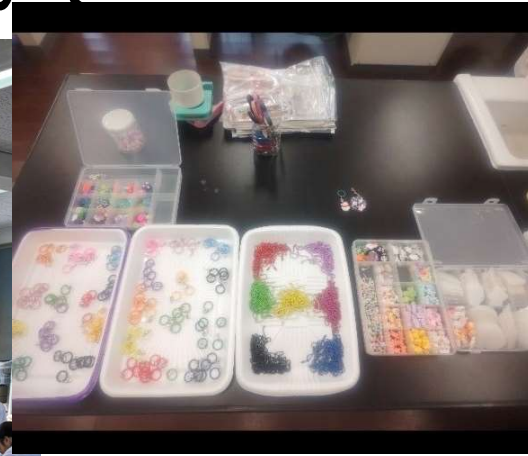
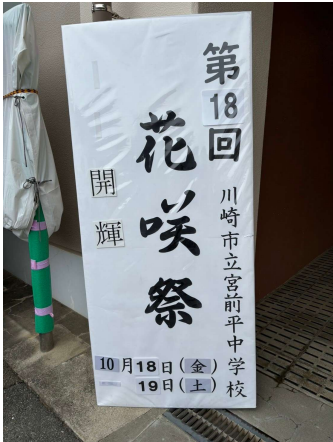
校外委員



令和6年度活動報告

各委員会について

学年委員



令和6年度活動報告

成人教育



各委員会について

厚生

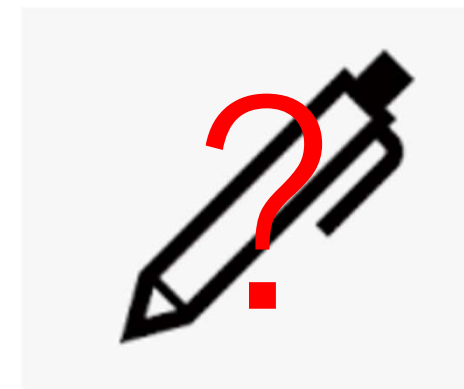


令和6年度活動報告

各委員会について

広報

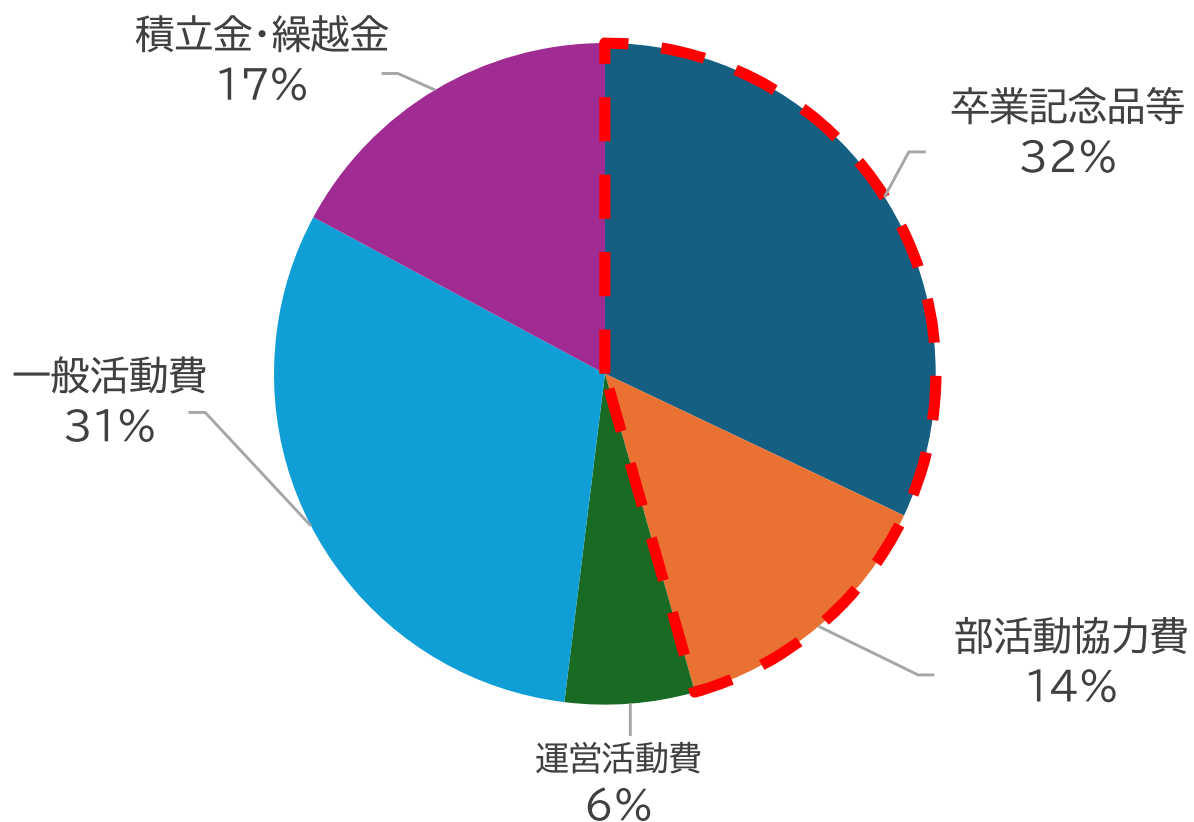
卒対



令和5年度活動報告

より透明性のある使用目的を示し、会員の同意を得た上で、生徒たちの活動に役に立てるための費用に充てていきます。

PTA会費・・・約半分を直接生徒のために使用している



会費：250円/月/会員（3,000円/年/会員）

- 直接生徒のためになる費用
卒業記念品費用、部活動協力費、横断幕
- 運営活動費
会議費、消耗品費、印刷代、通信費、
- 一般活動費
各委員会活動費、慶弔費、分担金（区P）
PTA広報誌
- 積立金、繰越金
周年行事、特別会計

令和5年実績
約2,980円/年/会員

令和6年度準備、令和7年度実施予定

宮前平中学校50周年を記念してPTAより記念品を贈呈

記念品：50周年記念Tシャツ

デザイン案：3パターン程度提案し、生徒にアンケート実施予定（2月）

カラー：体育祭ブロックに合わせた11色＋1色の計12色

配布対象者：令和7年度年在籍生徒及び職員、PTA三役

（※参考令和6年度；生徒数1209、職員数81名、PTA三役8名）

予算：繰越金より捻出

本年度ロゴ委員会発案
50周年記念ロゴ



40周年時に誕生した
宮前マン



宮前平中学校PTA入会のご案内

PTA 入会申込・個人情報取扱同意書

川崎市立宮前平中学校 PTA の趣旨に賛同し、入会いただける方は入会申込・個人情報取扱同意フォームより登録をお願いいたします。(極力、フォームでご登録ください)

入会申込・個人情報取扱同意フォーム
<https://forms.gle/4zWcacs811FDdbbY9>



登録フォームがご利用になれない方は、以下の入会申込・個人情報取扱同意書にご記入いただき、ご提出をお願いいたします。

年 月 日

川崎市立宮前平中学校 PTA 会長宛 (必須)

- 川崎市立宮前平中学校 PTA の趣旨に賛同し入会することを承諾します。
 - 川崎市立宮前平中学校 PTA の個人情報取扱規則・利用に同意します。
- ↑2項目にチェックを入れてください。

保護者氏名 (必須)

メールアドレス (必須)

入学予定のお子さま、在校生のお子さまをご記入ください。

※在校生の場合は学年・クラスもご記入ください。

学年	クラス	お名前

PTA 会員種別

- 正会員
 - 準会員
- ※どちらかにチェックを入れてください (必須)。

(正会員を選択された方のみ) PTA 役員に立候補するもしくは検討してもよいかどうかお知らせください

- 立候補します
- 検討してもよい
- 立候補しません。

お配りした

「PTA入会申込・個人情報取得同意書」
をご覧ください

QRコードを読み取り、Googleフォーム
にて入会届をご提出お願いいたします。
手書きでも構いません。