

# PTA活動適正化について

---

川崎市立長沢中学校 PTA

# PTA活動適正化とは。

## 適正化改革その1 任意加入制:入会届・退会届・活動希望届の整備

PTA活動は賛同していただける保護者・教職員の方が「任意」で入会を決定できる団体とし、各委員会などの参加も「やってみよう！」と思う方の自発性により組織していきます。ボランティア制の導入など無理なくできる時にできる事をやる主体性あるPTA組織にします。

## 適正化改革その2 PTA会費の見直し(減額を視野に入れた適正額の設定)

PTA会費は、運営に必要最低限の予算に基づき徴収額を見直します。より透明性のある使用用途の開示を行い、会員の方の同意を得ながら、子どもたちの役に立つための費用にあてていきます。

## 適正化改革その3 活動活性化

フルタイム勤務やご家庭の事情でご参加できない方もいらっしゃる中で、強制ではなく自発的な活動とは何か？を考えていきます。教職員の方々とのコミュニケーションを深めて、学校が困っている事、子どもたちが笑顔で安心して暮らせるための活動を皆さんとともに考え実行していきます。

# 何故、今PTA活動適正化なのか。

保護者を取巻く環境

少子高齢化

働き方の多様化

介護等家庭の問題



新型コロナの流行  
(行事見送り・縮小)

これまでのPTA運営

任意と言いながら  
強制に近い加入

委員会必須参加  
(3年間で1回はやる)  
くじ引きでの代表決め

PTA会費の繰越金  
(前年踏襲での予算決め)

任意性を周知し  
「入会届」を整備

自由意思での参加  
くじ引き廃止

適正予算配分  
PTA会費減額

市や区のPTA評議会からの  
要請(適正化ガイドライン配布)  
もあり、各校で見直しが始まる

そもそもPTAとは。

保護者と教職員が子どもたちの健やかな成長のために、共に協力して様々な活動を行う集まり

こどもが安全・安心して学べる学習環境を整えたり、地域とのつながりを体現して社会性を身に付ける場を提供する役割

保護者・教職員も自らが子どもの手本となるための研修などを通じて学ぶ場でもある



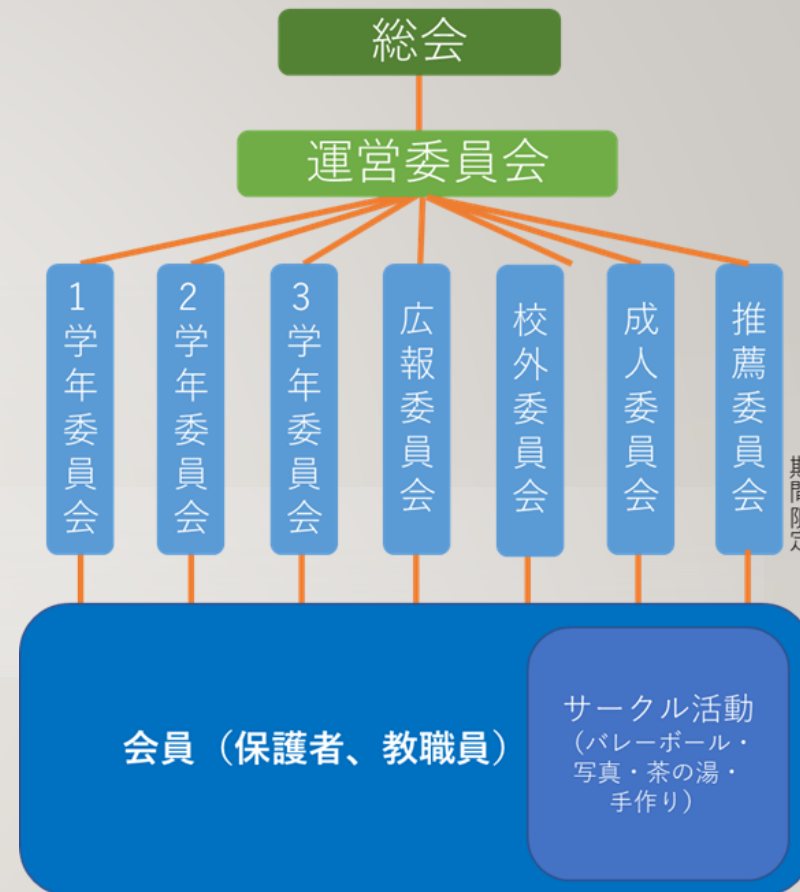
学校と家庭、家庭と家庭の橋渡し役を担っている必要な団体

# 長沢中学校のPTA活動

運営委員会	各委員会代表者と本部役員、校長・教頭・教務主任 学校からの連絡、PTA活動報告
1学年委員会	定例会、スクールリサイクル、ICT学習会
2学年委員会	高校見学会主催、PTA研修
3学年委員会	卒業記念品選定
広報委員会	広報誌(おおとり)発行、区P協活動研修
校外委員会	体育祭パトロール、区P協活動研修会、地域懇談会
成人委員会	成人学級の企画(ヨガ教室など)、区P協活動研修
推薦委員会	次期PTA役員の選出

※各委員会定例会(月1回)あり

※学年委員会、校外委員会は地域イベントの「ためきフェスティバル」お手伝いも参加



それほど負荷がかからない形で運営しています。(メール中心での情報共有等)  
現委員の方からは「やってよかった!」との感想をいただいています。

# PTA会費と教育振興費について

## PTA会費の使われ方

会費:360円/月額(4,320円/年)

【運営活動費】 会議費、消耗品代、印刷代、通信費等  
卒業生記念品 **721円** ← 年額

【一般活動費】 各委員会活動費、環境美化協力費、  
**1,692円** 慶弔費、補償掛金(PTA総合補償保険)

【分担金】 麻生区PTA協議会分担金 **189円**

【積立金】 周年行事、部活奨励積立金 **1,443円**

【予備費】 急な支出のための予備費 **13円**

1世帯あたり合計 **4,058円**

※令和3年度決算額参照

## 教育振興費の使われ方

会費:300円/月額(3,600円/年)

【生徒活動費】 部活動登録費等 **400円**

【行事用材料費】 保護者ID、紅白幕清掃等  
**124円**

【研究活動費】 研究活動、資料代等 **283円**

【環境整備費】 扇風機、モップ等 **1,102円**

【予備費】 **17円** 急な支出のための予備費

1世帯あたり合計 **1,926円**

※令和3年度決算額参照

より子どもたちの為に役立つ予算作りを行い、無駄を減らしていきます。

# PTAに加入するメリット・デメリット

PTAは子どもの健全育成のための奉仕団体という性質上、メリット・デメリットを論ずることは適していないと考えています。

判断の材料として…

【メリットと思われるもの】

- ・子どもたちの安心安全で充実した学校生活を過ごすためのサポートができます。
- ・学校行事に積極的に関与・参加ができ、子どもとの共通話題作りや成長の姿が見られます。
- ・役員や委員会活動の参加により先生方との交流や学校に対しての要望・意見が直接言えます。
- ・活動をとおして、地域の方々、同じ年代の子どもを持つ保護者に友人・知人ができます。
- ・子どもの視点で考えると保護者の学校に対する姿勢が感じられ良い影響を生みます。

【デメリットと思われるもの】

- ・市Pの保険に加入できなくなるので、PTA主催のイベント等には参加できなくなります。



メリット・デメリット人によって価値観が異なるとは思いますが参考までに。

一緒に**魅力のあるPTA**を作っていきましょう！

無理のない範囲で、出来る時に出来る事を！  
を合言葉に、新しいPTAとして、  
**子どもの健やかな成長の為に。**