

# 令和8年度 南菅中学校 主な年間行事予定

## 4月

- 6 月 着任式・前期始業式・入学式
- 10 金 学級懇談会①  
PTA合同委員会・運営委員会①
- 13 月 給食開始日 副教材販売日
- 14 火 川崎市学習状況調査 仮入部開始（～24）
- 20月～24金 学校公開週間① ※23(木)非公開
- 23 木 3年全国学力学習状況調査①
- 24 金 3年修学旅行説明会  
教育課程説明会・部活動保護者説明会



## 10月

- 1 木 合唱コンクール（多摩市民館）
- 5 月 学級懇談会② 3年進路説明会②
- 9 金 前期終業式
- 13 火 ホリスタ（かわさき家庭と地域の日）
- 14 水 後期始業式
- 17 土 文化発表会・みずきまつり（代休23日）
- 23 金 市駅伝大会・市総体閉会式
- 26月～30金 3年進路面談①
- 28 水 連合文化祭

2026/4/28現在



## 11月

- 2 月 かながわ学力分析
- 4 水・5 木 3年後期中間共通学力調査
- 9月～13金 学校公開週間②
- 20 金 2年進路説明会
- 22 日 開校記念日
- 24 火 1・2年後期中間共通学力調査
- 25水～12/1火 3年進路面談②



## 12月

- 8 火 小6体験授業・部活動体験
- 9 水 新入生保護者説明会
- 14月～17木 1・2年 三者（二者）面談
- 18 金 後期前半終了・21～冬季休業開始

## 1月

- 7 木 後期後半開始
- 12火～15金 教育相談③

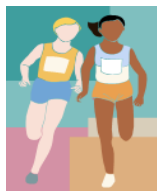
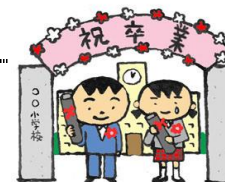
## 2月

- 1月・2火 学年末共通学力調査（3年2/1のみ）
- 18木～20土 1年自然教室  
（未定）2年職場体験
- 26 金 後期生徒総会



## 3月

- （未定）卒業式
- （未定）学校公開週間③ 学級懇談会③
- 25 木 修了式・離任式



予定の確定につきましては、速やかに改めてご連絡させていただきます。変更については、月行事予定でご確認ください。ご理解ご協力をお願いいたします。