

令和6年度 南菅中学校 主な年間行事予定

2024年4月5日

4月

- 5 金 着任式・前期始業式・入学式
- 11 木 学級懇談会① 3年修学旅行説明会
PTA合同委員会・運営委員会①
- 12 金 給食開始日 川崎市学習状況調査 仮入部開始(~25)
- 15 月 副教材販売日
- 17 水 全国学力学習状況調査①
- 18 木 全国学力学習状況調査②
- 22月~26金 学校公開週間①
- 26 金 教育課程説明会・部活動保護者説明会



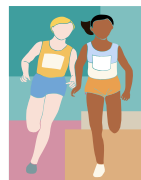
10月

- 3 木 学級懇談会② 3年進路説明会②
- 8 火 合唱コンクール(多摩市民館)
- 11 金 前期終業式
- 15 火 かわさき家庭と地域の日
- 16 水 後期始業式
- 19 土 文化発表会・みずきまつり(振替21日)
- 23 水 連合文化祭
- 25 金 市駅伝大会・市総体閉会式
- 29火~11/1金 3年進路面談①



5月

- 11 土 体育祭(振替13日)
- 20月~22水 3年修学旅行
- 27月~31金 教育相談①
- 5/14火・5/24金・6/20木・6/26水 地域巡回



11月

- 6水~8金 3年後期中間共通学力調査
- 11月~15金 学校公開週間②
- 15 金 2年進路説明会
- 28火~12/3金 3年進路面談②



6月

- 5 水 新体カテスト
- 6 木 1・2年校外学習(予定) →26日(水)に変更
- 17月・18火 前期中間共通学力調査
- 19 水 3年進路説明会①



12月

- 2月・3火 1・2年後期中間共通学力調査
- 10 火 小6体験授業・部活動体験
- 11 水 新入生保護者説明会
- 16月~19木 1・2年 三者(二者)面談
- 20 金 後期前半終了・23月 冬季休業開始

7月

- 9火~12金 三者(二者)面談
- 19 金 前期前半終了・22夏季休業開始



1月

- 7 火 後期後半再開
- 13月~15水 1年自然教室(代休16日)
- 20月~23木 教育相談③
- 24 金 3年学年末共通学力調査
- 30木・31金 2年職場体験



8月

- 26 月 前期後半開始・市総体開会式
- 27月~9/2月 教育相談②
- 29 木 防災訓練(小引取含)



9月

- 9火~11木 前期末中間共通学力調査

2月

- 17月~19水 1・2年学年末共通学力調査

3月

- (未定) 第40回卒業式
- (未定) 12水~14金 学校公開週間③
- (未定) 12水 学級懇談会③
- 25 火 修了式・離任式



予定変更がある場合には、早めにお知らせいたします。変更については、月行事予定でご確認ください。

3月に予定されている第40回卒業式については、日程が決定次第お知らせいたします。