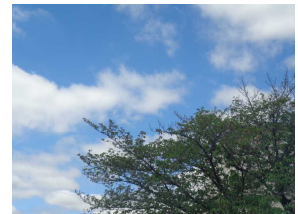


中原中だより

令和6(2024)年4月30日発行
中原中学校だより 第1号
発行：中原中学校
校長 渡邊 信博

新生活のスタート

新年度が始まり、1か月が過ぎようとしています。1年生の皆さんは学校生活に慣れたでしょうか。4月は着任式、始業式、入学式などの儀式が行われ、そのあとは新迎会や授業参観などの行事が続くという慌ただしい時期でした。保護者の皆様や地域の皆様には、こういった活動につきまして、ご理解と温かなご支援をいただき、誠にありがとうございました。



そんな中ですが、生徒の皆さんは新たな目標を胸に抱いて学校生活に臨んだり、新たな出会いを通じて色々な人との係わりを築いたりしているところだと思います。授業の様子を見学に行くと、自由な発想で意見を発表する場面や、級友と学習課題に話し合っって考えを深め合う場面を見ることができました。何よりも穏やかな雰囲気を感じられました。このような落ち着いた環境を大事にしたいと思いました。中原中学校を、失敗を恐れずに目標に向かって挑戦できる場、仲間との係わりを通してお互いを認め合っって共に成長できる場、色々な経験を通して自分とじっくり向き合い、自分を支える場にして、「自主自立の精神を養う」ことを目指していきたいと考えています。保護者の皆様には、本校の活動についてご理解とご協力をいただき、共に歩んでいきたいと思っておりますので、何卒よろしくお願ひいたします。

令和5・6年度の人事異動についてお知らせします

春は出会いと別れの季節。今まで中原中学校を作り支えてくださった教職員の皆さんが新たな場所へ旅立ち、他の場所から多くの教職員の皆さんが着任しました。

<退任された先生方>

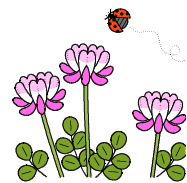
校長 野口 英司先生
教諭 春木 美南先生

<離任された先生方>

総括教諭 今枝 朗先生 (井田中学校へ)
教諭 中川 正博先生 (西高津中学校へ)
教諭 西山 龍太先生 (御幸中学校へ)
事務職員 谷津田 淳先生 (白鳥中学校へ)
業務職員 内山 雄二先生 (東住吉小学校へ)

<着任された先生方>

校長 渡邊 信博先生 (宮前平中より)
教諭 坂本 雅洋先生 (日吉中より)
教諭 西村 翔先生 (はるひ野中より)
教諭 齋藤 大輔先生 (東小田小より)
教諭 渡邊 和希先生 (宮崎中より)
教諭 尾形 未沙保先生
教諭 栗原 寧々先生
教諭 傳法谷 日菜乃先生
養護教諭 長谷部 智恵美先生
業務職員 鈴木 新吾先生



今までありがとうございました。



よろしくお願ひいたします

5月の予定



雑感

コロナ禍で色々な制限があり、ストレスや悩みを抱えながら日々を過ごしてきた皆さんは、世の中というものは、すぐに正解が導き出せるものではないことを実感したのではないのでしょうか。何が正解かわからず、日々をモヤモヤ過ごす。そういう時には、答えを焦って求めるのではなく、じっくりと物事に向かい合うことが大事なのでは、と考えるようになりました。さて、そんなときに思い出したのが、山田太一さんです。彼は、川崎在住の脚本家でしたが、昨年11月にお亡くなりになりました。私は山田さんのドラマが大好きで、中でも一番印象に残っているのが「ふぞろいの林檎たち」です。学歴社会の中で、不安や葛藤を抱えながら青春を過ごす若者達を描いたドラマですが、丁度、自分が同じ世代であったのでとても共感しながら見ていました。

その山田さんが、今の社会は、マイナスの輝きを少し忘れてしていると語っていました。どういうことかということ、プラスな面よりもコンプレックスや失敗などマイナスな面がある方が、人の心を育てる量は大きくなり、そのおかげで人生は豊かになる、という意味だそうです。それを知って私は、今の時代にこそ大切にしたい考えだと思いました。この話を以前勤めていた学校で、生徒達に話しました。中原中学校の生徒の皆さんにも、ちょっと心に留めておいてほしいと思い、記載しました。

保護者の皆様へ

日頃より、本校の教育活動にご理解とご支援をいただき、ありがとうございます。さて、先日PTA会費の収納等につきまして、PTA会長より中学校に委任されましたのでお知らせいたします。今後ともよろしくお願いいたします。

SC来校 NO=ノ一部活動 △=一部実施

| 日 | 曜 | 教育活動・PTA活動 | 食 | 部 |
|----|---|--|----|----|
| 1 | 水 | 授業5校時まで 教育課程・部活説明会 | ○ | ○ |
| 2 | 木 | 内科検診 資源回収 SC来校 | ○ | △ |
| 3 | 金 | 憲法記念日 | | |
| 4 | 土 | みどりの日 | | |
| 5 | 日 | 子どもの日 | | |
| 6 | 月 | 振替休日 開校記念日 | | |
| 7 | 火 | 衣替え移行期間～6/21 授業5校時まで 防災下校訓練 | ○ | NO |
| 8 | 水 | 3年4校時まで 修学旅行事前指導 | ○ | △ |
| 9 | 木 | 修学旅行 資源回収 | 12 | △ |
| 10 | 金 | SC来校 | 12 | △ |
| 11 | 土 | | | |
| 12 | 日 | | | |
| 13 | 月 | 3年代休 授業5校時まで | 12 | △ |
| 14 | 火 | 授業5校時まで SC来校 | ○ | × |
| 15 | 水 | 各種委員会 尿検査2次 | ○ | ○ |
| 16 | 木 | 体育祭練習開始 資源回収 | ○ | △ |
| 17 | 金 | 体育祭練習 SC来校 | ○ | △ |
| 18 | 土 | | | |
| 19 | 日 | | | |
| 20 | 月 | 体育祭練習 | ○ | △ |
| 21 | 火 | 授業4校時まで | × | × |
| 22 | 水 | 体育祭練習 | ○ | △ |
| 23 | 木 | 体育祭練習(予行練習) 資源回収 | ○ | ○ |
| 24 | 金 | 体育祭練習(前日準備) SC来校 | ○ | × |
| 25 | 土 | 体育祭 雨天時は28日(火)の授業 体育祭は26日(日)に順延 28日(火)は振替休日 SC来校 | 弁 | × |
| 26 | 日 | | | |
| 27 | 月 | 振替休業 | | |
| 28 | 火 | 授業5校時まで 諸会費引き落とし日 | 弁 | × |
| 29 | 水 | 授業5校時まで 新体力テスト準備 | ○ | × |
| 30 | 木 | 新体力テスト 教育相談 資源回収 | ○ | ○ |
| 31 | 金 | 授業5校時まで 教育相談 生徒評議会 SC来校 | ○ | ○ |

編集後記

久しぶりに便りを作成したので体裁が整っていません。次回までにもう少し改善します。日差しが強くなってきました。体調には十分気をつけてこれからの活動に臨んでください。(渡邊)

