

令和7年度  
学校評価に関するアンケート

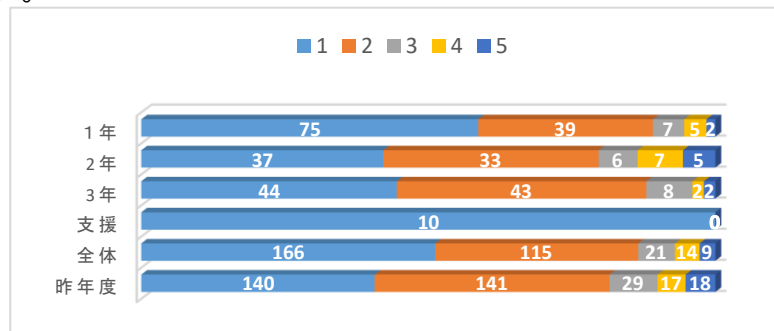
集計結果

# 令和7年度 学校教育活動に関するアンケート 生徒 集計結果 1/4

①:あてはまる ②:どちらかと言えばあてはまる ③:どちらかと言えばあてはまらない ④:あてはまらない ⑤:わからない

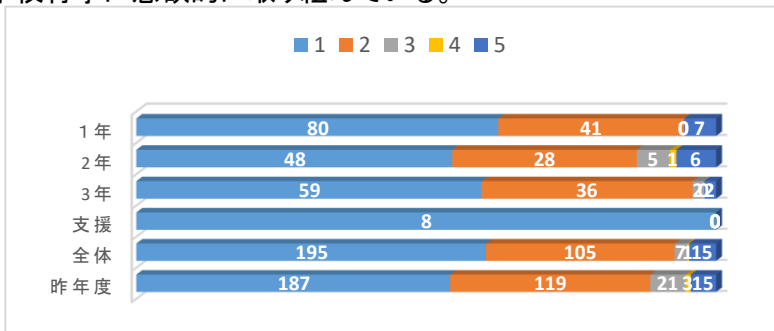
## 1.私は、学校へ通うのが楽しい。

	1	2	3	4	5
1年	75	39	7	5	2
2年	37	33	6	7	5
3年	44	43	8	2	2
支援	10	0	0	0	0
全体	166	115	21	14	9
昨年度	140	141	29	17	18



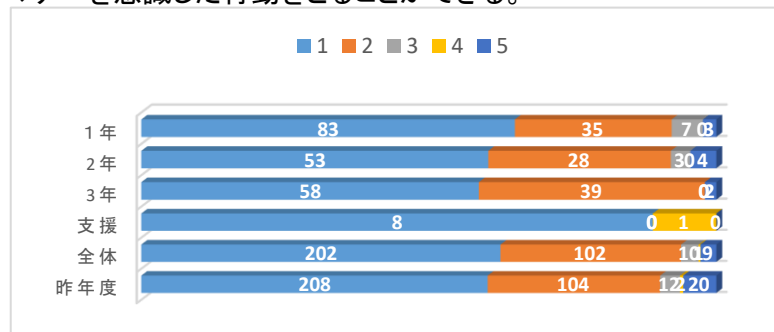
## 2.私のクラスは、よくまとまり学校行事に意欲的に取り組んでいる。

	1	2	3	4	5
1年	80	41	0	0	7
2年	48	28	5	1	6
3年	59	36	2	0	2
支援	8	0	0	0	0
全体	195	105	7	1	15
昨年度	187	119	21	3	15



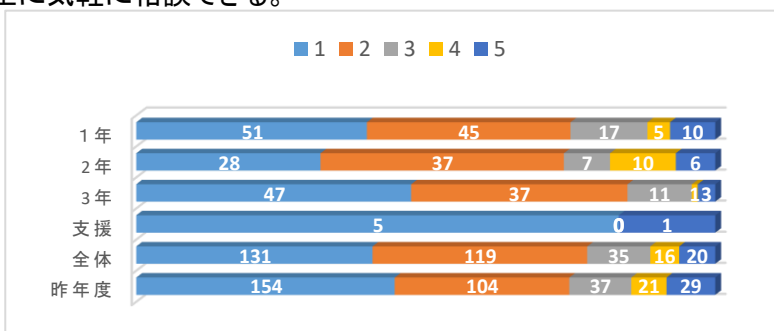
## 3.私は、学校の決まりを守り、マナーを意識した行動をとることができる。

	1	2	3	4	5
1年	83	35	7	0	3
2年	53	28	3	0	4
3年	58	39	0	0	2
支援	8	0	0	1	0
全体	202	102	10	1	9
昨年度	208	104	12	2	20



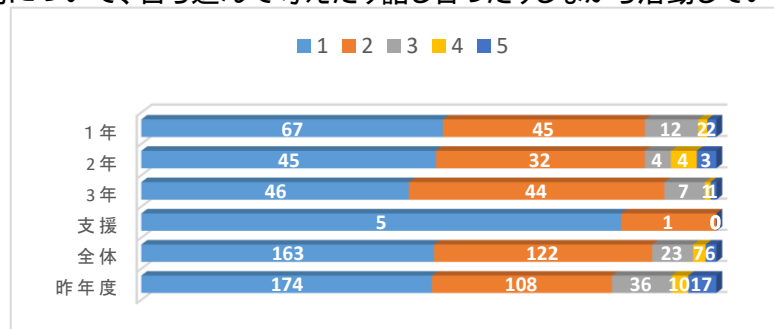
## 4.私は、教育相談などで、先生に気軽に相談できる。

	1	2	3	4	5
1年	51	45	17	5	10
2年	28	37	7	10	6
3年	47	37	11	1	3
支援	5	0	0	0	1
全体	131	119	35	16	20
昨年度	154	104	37	21	29



## 5.私は、係や委員会や部活動について、自ら進んで考えたり話し合ったりしながら活動している。

	1	2	3	4	5
1年	67	45	12	2	2
2年	45	32	4	4	3
3年	46	44	7	1	1
支援	5	1	0	0	0
全体	163	122	23	7	6
昨年度	174	108	36	10	17

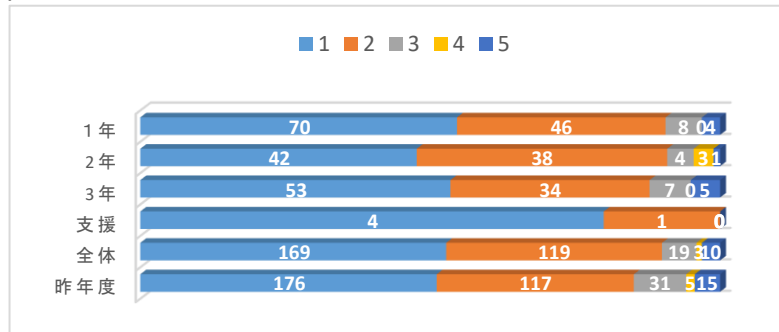


# 令和7年度 学校教育活動に関するアンケート 生徒 集計結果 2/4

①:あてはまる ②:どちらかといえばあてはまる ③:どちらかといえばあてはまらない ④:あてはまらない ⑤:わからない

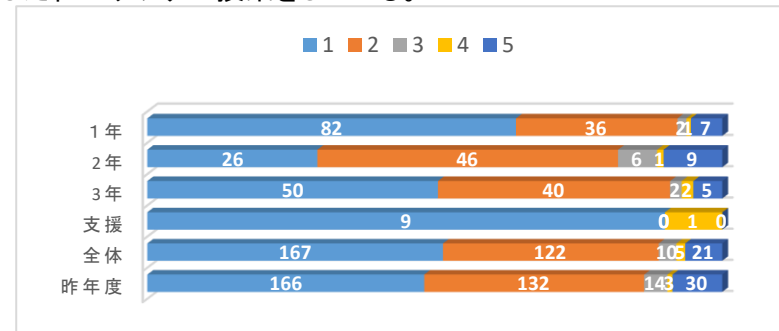
## 6.私は、授業に意欲的に取り組んでいる

	1	2	3	4	5
1年	70	46	8	0	4
2年	42	38	4	3	1
3年	53	34	7	0	5
支援	4	1	0	0	0
全体	169	119	19	3	10
昨年度	176	117	31	5	15



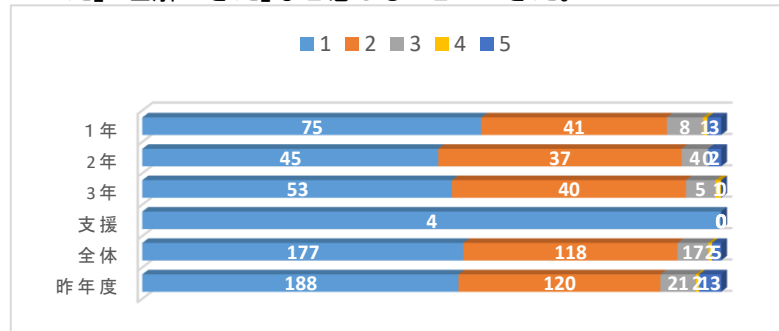
## 7.先生たちは、教え方を工夫したわかりやすい授業をしている。

	1	2	3	4	5
1年	82	36	2	1	7
2年	26	46	6	1	9
3年	50	40	2	2	5
支援	9	0	0	1	0
全体	167	122	10	5	21
昨年度	166	132	14	3	30



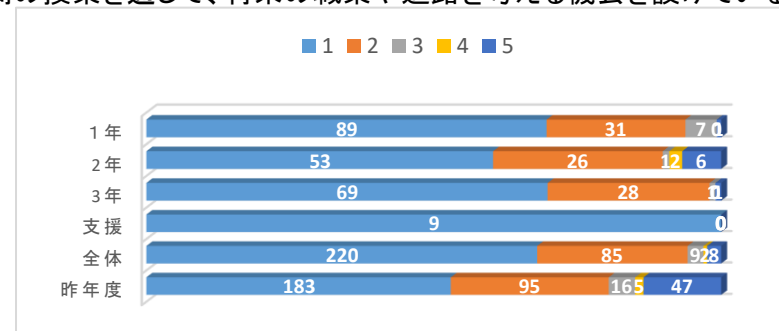
## 8.私は、学校での学習で、「わかった」「理解できた」など感じる事ができた。

	1	2	3	4	5
1年	75	41	8	1	3
2年	45	37	4	0	2
3年	53	40	5	1	0
支援	4	0	0	0	0
全体	177	118	17	2	5
昨年度	188	120	21	2	13



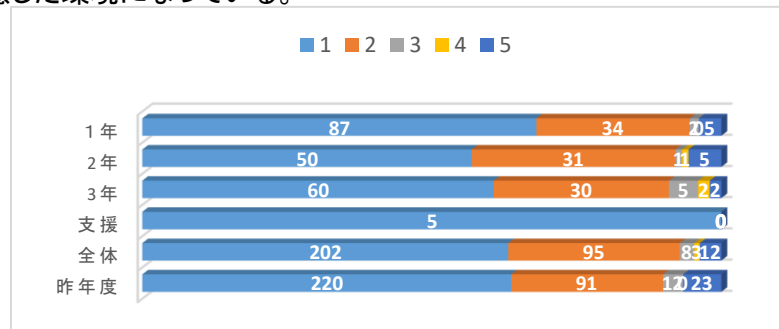
## 9.学校は、学活や総合の時間の授業を通して、将来の職業や進路を考える機会を設けている。

	1	2	3	4	5
1年	89	31	7	0	1
2年	53	26	1	2	6
3年	69	28	1	0	1
支援	9	0	0	0	0
全体	220	85	9	2	8
昨年度	183	95	16	5	47



## 10.学校は、健康・安全に配慮した環境になっている。

	1	2	3	4	5
1年	87	34	2	0	5
2年	50	31	1	1	5
3年	60	30	5	2	2
支援	5	0	0	0	0
全体	202	95	8	3	12
昨年度	220	91	12	0	23

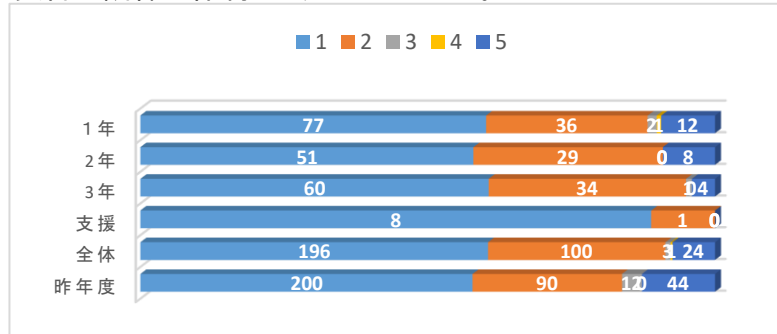


# 令和6年度 学校教育活動に関するアンケート 生徒集計結果 3/4

①:あてはまる ②:どちらかと言えばあてはまる ③:どちらかと言えばあてはまらない ④:あてはまらない ⑤:わからない

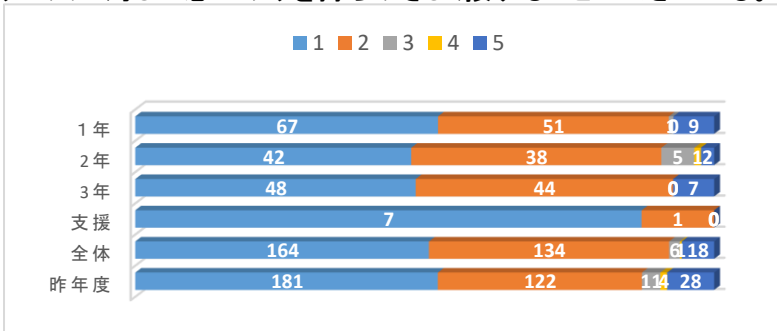
## 11.学校は、地震や台風などの災害の訓練や体制づくりができています。

	1	2	3	4	5
1年	77	36	2	1	12
2年	51	29	0	0	8
3年	60	34	1	0	4
支援	8	1	0	0	0
全体	196	100	3	1	24
昨年度	200	90	12	0	44



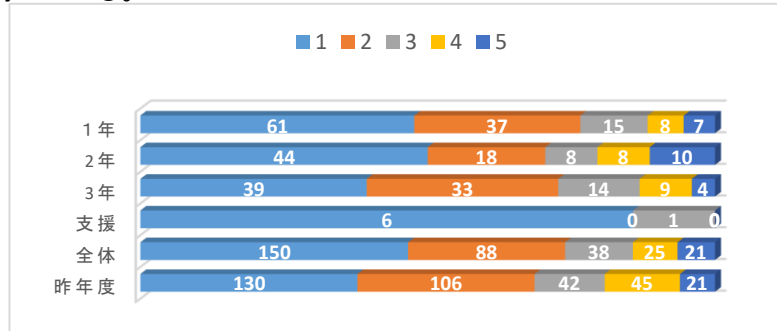
## 12.私は、様々な場面で、まわりの人に対して思いやりを持ちやさしく接することができる。

	1	2	3	4	5
1年	67	51	1	0	9
2年	42	38	5	1	2
3年	48	44	0	0	7
支援	7	1	0	0	0
全体	164	134	6	1	18
昨年度	181	122	11	4	28



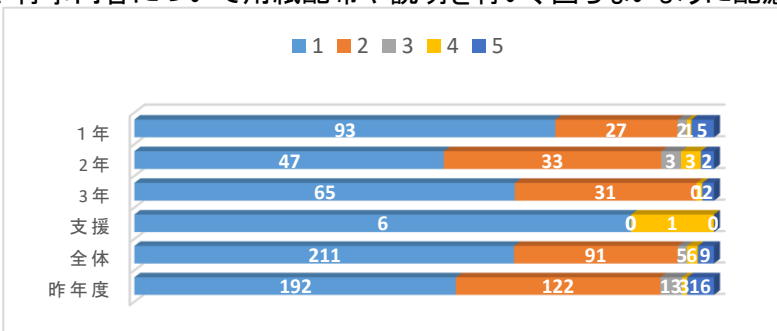
## 13.私は、将来の夢や目標を持っている。

	1	2	3	4	5
1年	61	37	15	8	7
2年	44	18	8	8	10
3年	39	33	14	9	4
支援	6	0	1	0	0
全体	150	88	38	25	21
昨年度	130	106	42	45	21



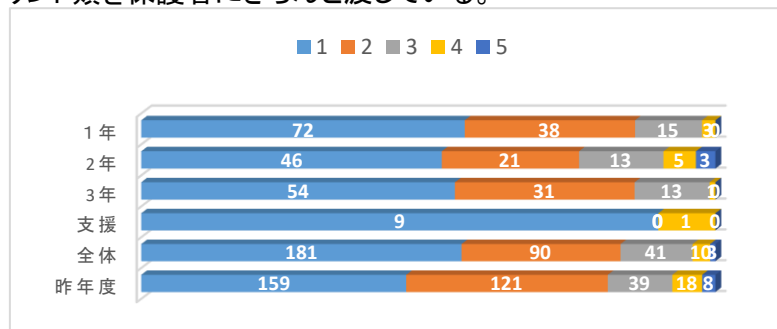
## 14.先生たちは、授業の予定や行事内容について用紙配布や説明を行い、困らないように配慮している。

	1	2	3	4	5
1年	93	27	2	1	5
2年	47	33	3	3	2
3年	65	31	0	1	2
支援	6	0	0	1	0
全体	211	91	5	6	9
昨年度	192	122	13	3	16



## 15.私は、学校で配布されたプリント類を保護者にきちんと渡している。

	1	2	3	4	5
1年	72	38	15	3	0
2年	46	21	13	5	3
3年	54	31	13	1	0
支援	9	0	0	1	0
全体	181	90	41	10	3
昨年度	159	121	39	18	8

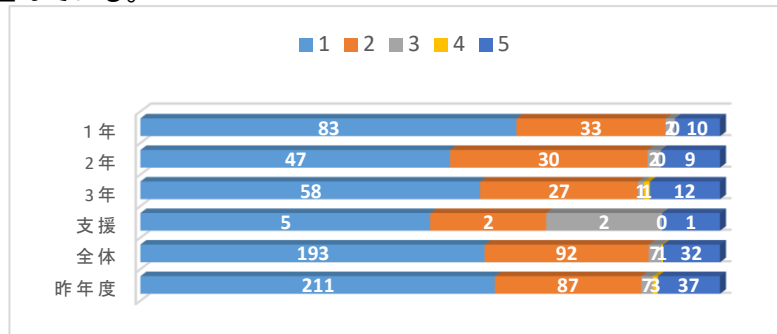


# 令和6年度 学校教育活動に関するアンケート 生徒集計結果 4 / 4

①:あてはまる ②:どちらかと言えばあてはまる ③:どちらかと言えばあてはまらない ④:あてはまらない ⑤:わからない

## 16.学校は、人権教育に取り組んでいる。

	1	2	3	4	5
1年	83	33	2	0	10
2年	47	30	2	0	9
3年	58	27	1	1	12
支援	5	2	2	0	1
全体	193	92	7	1	32
昨年度	211	87	7	3	37

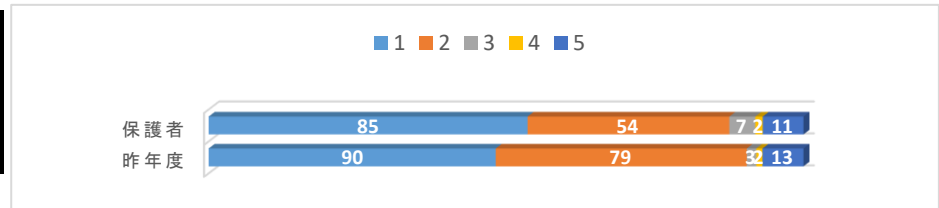


# 令和7年度 学校教育活動に関するアンケート 保護者 集計結果 1/2

①:あてはまる ②:どちらかと言えばあてはまる ③:どちらかと言えばあてはまらない ④:あてはまらない ⑤:わからない

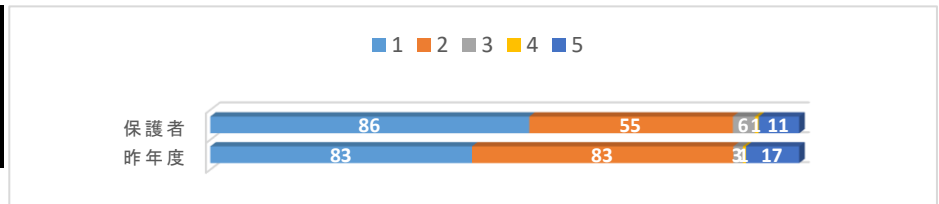
1.(1学校生活)先生は、学校行事に意欲的に取り組めるように指導している。

	1	2	3	4	5
保護者	85	54	7	2	11
昨年度	90	79	3	2	13



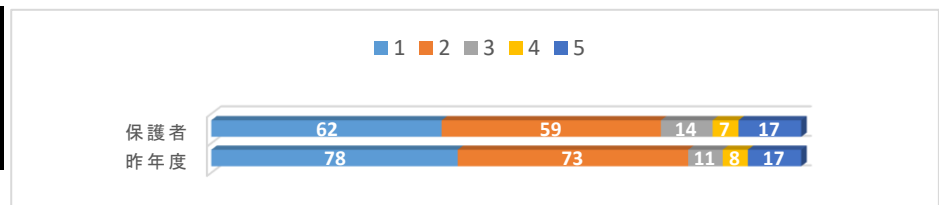
2.(1学校生活)先生は、学校の決まりを守り、マナーを意識した行動がとれるように指導している。

	1	2	3	4	5
保護者	86	55	6	1	11
昨年度	83	83	3	1	17



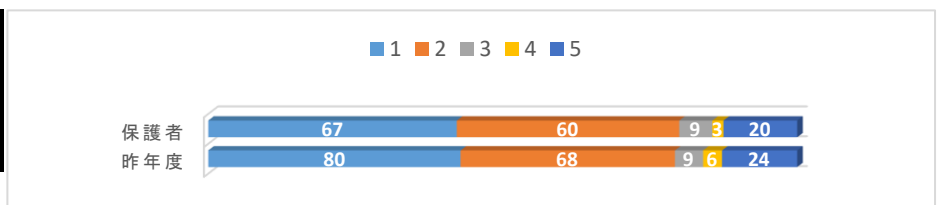
3.(1学校生活)先生は、生徒と気軽に相談できるように心がけている。

	1	2	3	4	5
保護者	62	59	14	7	17
昨年度	78	73	11	8	17



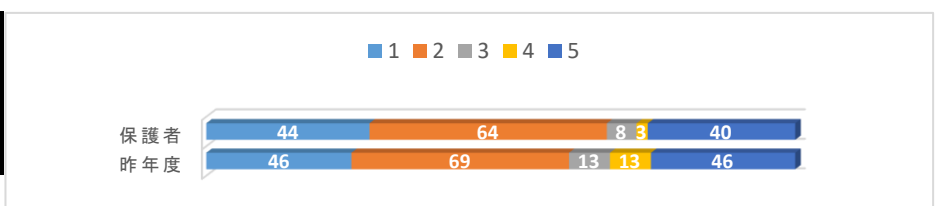
4.(1学校生活)先生は、委員会や部活動について意欲的に活動できるよう指導している。

	1	2	3	4	5
保護者	67	60	9	3	20
昨年度	80	68	9	6	24



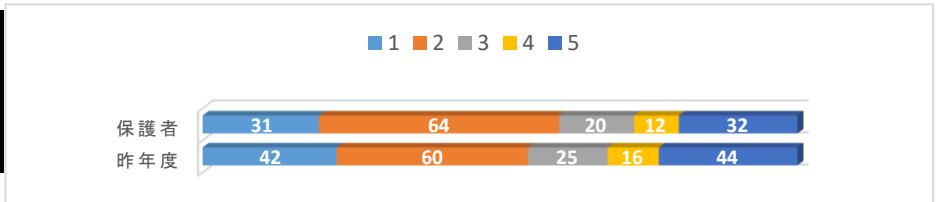
5.(2学習)先生は、ていねいな教え方で、教材教具を工夫したわかりやすい授業を心がけている。

	1	2	3	4	5
保護者	44	64	8	3	40
昨年度	46	69	13	13	46



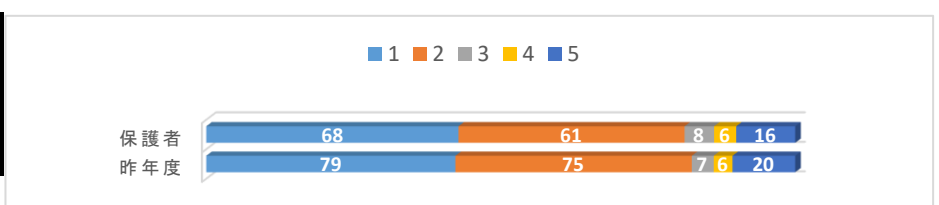
6.(3進路)先生は、職業や進路に関し家庭への進路や適切な情報を提供してくれている。

	1	2	3	4	5
保護者	31	64	20	12	32
昨年度	42	60	25	16	44



7.(4健康・安全)学校は、健康安全に配慮した環境整備を心がけている。

	1	2	3	4	5
保護者	68	61	8	6	16
昨年度	79	75	7	6	20

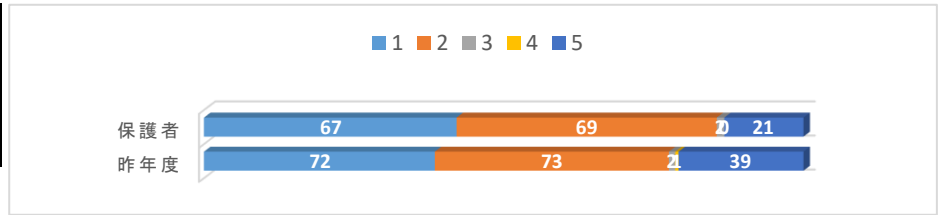


# 令和7年度 学校教育活動に関するアンケート 保護者 集計結果 2/2

①:あてはまる ②:どちらかと言えばあてはまる ③:どちらかと言えばあてはまらない ④:あてはまらない ⑤:わからない

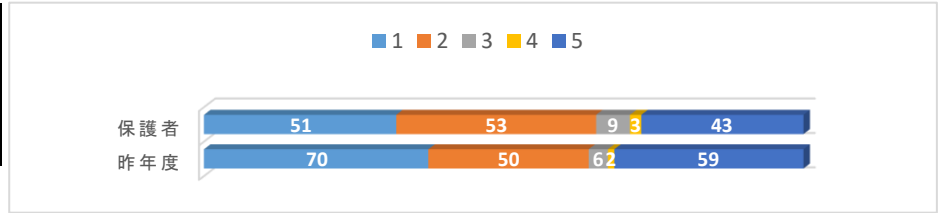
8.(4健康・安全)学校は、地震や台風などの災害時の訓練や体制づくりができています。

	1	2	3	4	5
保護者	67	69	2	0	21
昨年度	72	73	2	1	39



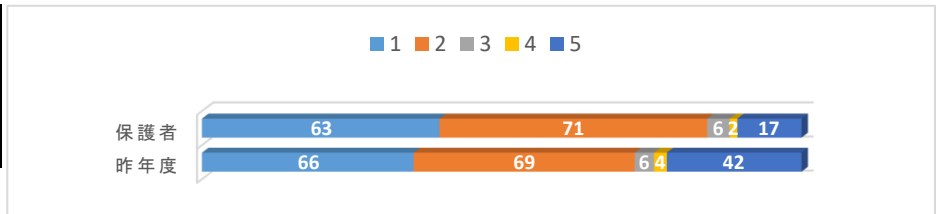
9.(5特別支援教育)先生は、他の生徒に対して思いやりをもつよう、生徒に指導している。

	1	2	3	4	5
保護者	51	53	9	3	43
昨年度	70	50	6	2	59



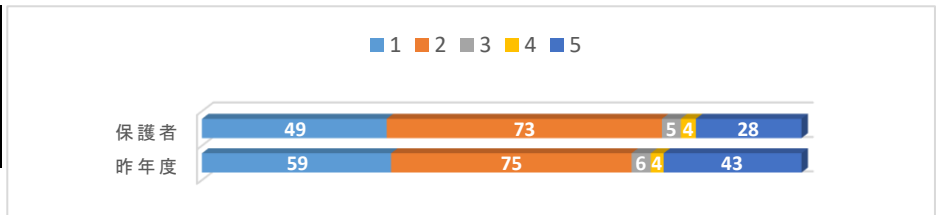
10.(6その他)学校は、保護者や地域の協力を教育活動に取り入れている。

	1	2	3	4	5
保護者	63	71	6	2	17
昨年度	66	69	6	4	42



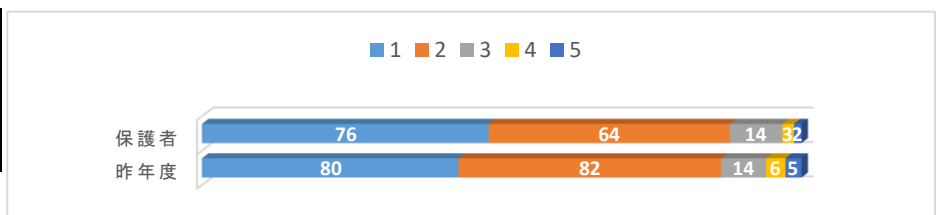
11.(6その他)学校は、PTA活動や地域活動に意欲的に取り組んでいる。

	1	2	3	4	5
保護者	49	73	5	4	28
昨年度	59	75	6	4	43



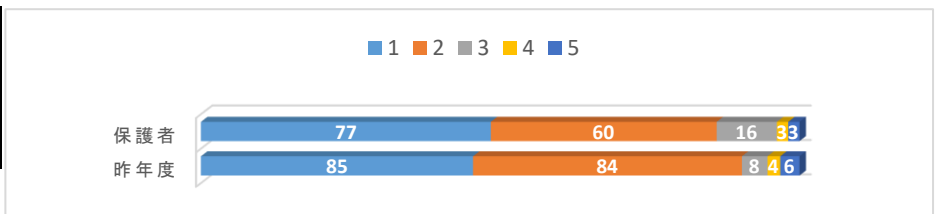
12.(6その他)学校は、授業参観や保護者懇談会に保護者が出席できる機会を多く設定している。

	1	2	3	4	5
保護者	76	64	14	3	2
昨年度	80	82	14	6	5



13.(6その他)学校は、お便りやホームページ等で学校の様子や予定を保護者に伝えている。

	1	2	3	4	5
保護者	77	60	16	3	3
昨年度	85	84	8	4	6



14.(6その他)学校は、人権教育に取り組んでいる。

	1	2	3	4	5
保護者	45	64	5	2	43
昨年度	61	70	5	5	46

