

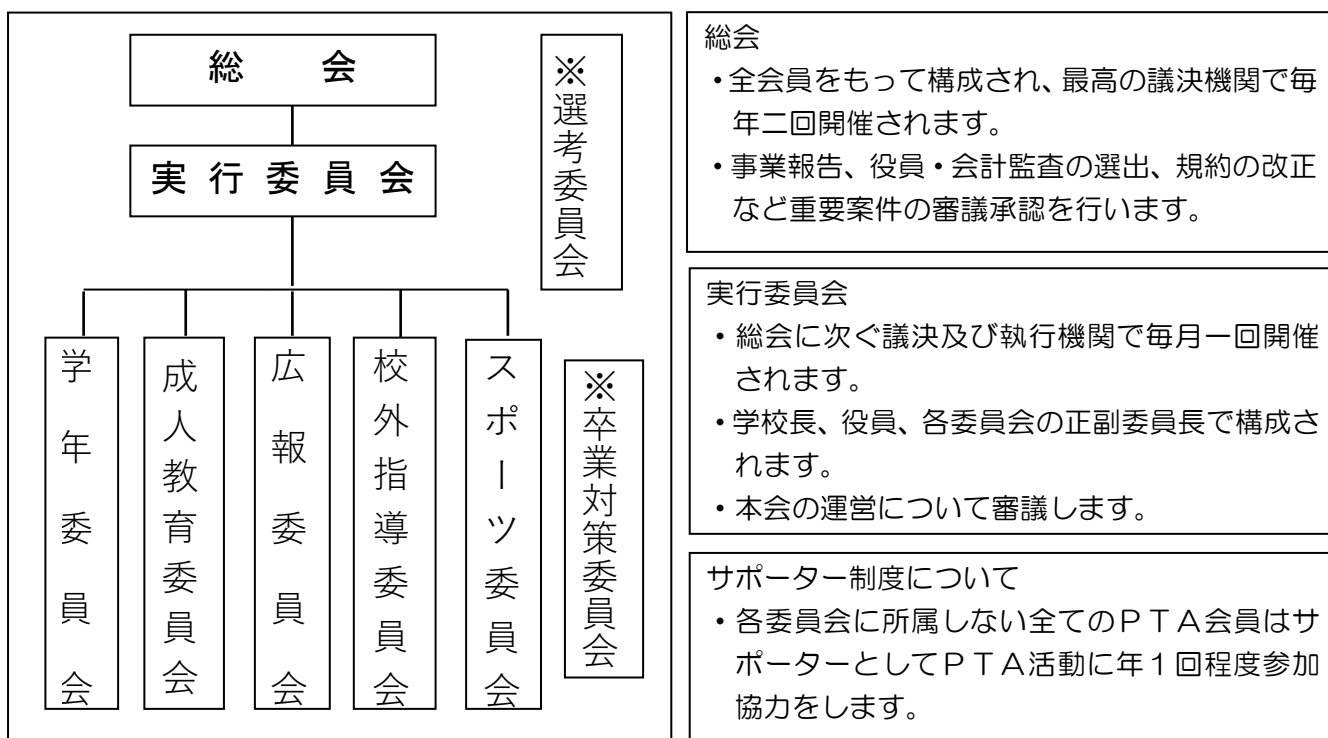
9. PTA活動について

(1) PTAの目的

子どもを大事に思い、子どもを愛する心に発して保護者と教職員が互いに協力して、会員相互の教養の向上と親睦を図り家庭・学校・社会での子どもたちの健全な成長と幸せを図ることを目的とします。

PTAとはParent-Teacher Associationの略で保護者と教職員の会です。学校単位で設立され学校と家庭が協力して教育効果の向上にあたります。

(2) PTAの運営と組織



(3) 各委員会の活動

<共通> *運動会の手伝い *サポーターとの連絡調整

学年委員会

- ・親子交流会等の企画運営
- ・子ども見守り活動、水回り清掃のお手伝い
- ・新年度委員決めの司会進行

成人教育委員会

- ・家庭教育学級（夏休み親子工作教室・ハンドメイド教室など）の企画運営
- ・成人委員研修会・川崎市PTA連絡協議会家庭教育学級への参加

広報委員会

- ・広報紙「あすなろ」を企画編集し発行
- ・広報委員会研修への参加
- ・川崎市PTA連絡協議会広報誌コンクールへ出品

校外指導委員会

- ・あいさつ運動の実施
- ・資源回収活動の実施
- ・盆踊りパトロールの実施
- ・校外指導委員研修会への参加

スポーツ委員会

- ・川崎区PTA協議会スポーツ大会、四校連絡会スポーツ大会、パワフルかわさき区民綱引き大会のサポート
- ・スポーツフェスティバル運営のサポート
- ・校庭整地、体育館清掃とワックスがけ作業
- ・子ども110番活動

*卒業対策委員会

- ・卒業に関する企画運営（第6学年保護者で構成）

*選考委員会（実行委員より選出）

- ・次年度の役員候補者の選考・公示を行い、総会で選出します。

（4）各委員の選出について

役員 (4役)	会長	1名	*選考委員会が選考・公示し、 総会で選出
	副会長	若干名	
	会計	1名	
	書記	1名	
会計監査		2名	
各委員会	広報正・副委員長	正1名 副2名	*各委員は学年より2名ずつ 選出 *正・副委員長は会長に委嘱
	成人教育正・副委員長	正1名 副2名	
	校外指導正・副委員長	正1名 副2名	
	学年正・副委員長	正1名 副1名	*学級より2名ずつ選出後、 正副を決定
	スポーツ正・副委員	正1名 副2名	*各学年より2名ずつ選出
	選考委員 (次年度より各委員会の正副 各1名を決める際に選考委員 の正副も同様に決めることと する)	正1名 副若干名	*学年委員より1名選出 *実行委員より町会別に5名 選出(次年度退会委員を含 む。但し、正副の町会は除 く。) *教職員より2名選出

(5) サポーター制度について

★ 「サポーター」って何？

多くの会員の皆様に、学校や子どもとの関わり合いを持っていただく為のシステムです。主に短期（当日限り又は短時間）のお手伝いやご家庭でも出来る作業にかかわって頂く活動スタイルです。

★ 役員・委員は、サポーターはしなくていいの？しなくてはいけないの？

委員の負担を減らす為、役員・委員・区P係・卒業対策委員を受けた方のサポーターは免除されます。

★ 具体的にはどんなお手伝いがあるの？

<スポーツフェスティバル>

運動会当日の校庭内見回り（禁酒・禁煙のよびかけ、ゴミ拾いなど）、運動会後の片づけをする仕事です。

<水まわり清掃>

校舎各階の手洗い場、トイレのそうじをします。（夏休みに1回実施）

※日程は決まり次第お伝えします。

<町内盆踊りパトロール>

各町内の盆踊り終了後、まだ帰らない子どもたちに注意を促して頂くお手伝いです。

予定時間 PM8:30～9:00

※お子様連れでも十分可能なお手伝いです。

※希望町内がございましたら、別紙の参加用紙にご記入下さい。

<子ども見守り活動>

下校時間帯（13:30～15:00頃）に、町内会や市民ボランティアの方とともに下校時の子どもの安全を見守る仕事です。

※日程は決まり次第お知らせいたします。（年1回）

<防犯パトロール>

子どもの登下校や放課後の安全を見守ります。

※自転車に防犯ステッカーを取り付けて見回りをし、年1回報告書を提出します。

※緊急時に、電話連絡等でパトロールをお願いする場合があります。

<あいさつ運動>

朝8:00から30分頃まで、西門と東門に立って、子どもたちに「おはよう」の声掛けをします。

※6月から第一水曜日に実施。（年1回参加）

<子ども110番あいさつ回り>

「子ども110番」のステッカーが貼ってある各町内のお宅やお店に行き、1年間のお礼と引き続きのお願いをします。

※6月を予定。

<女子スポーツ選手>

※夏休みにある区Pスポーツ大会、4学連（渡田中、田島小、新町小、東大島小）スポーツ大会に選手として出場します。（練習あり）

ソフトボールは男女一緒になりますが、バレーボールは女子のみになります。