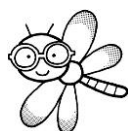




レインボー

充実の秋がはじまります

2年生学年だより
9月号
8月30日発行
川崎市立浅田小学校



長かった夏休みも終わり、静かだった校舎に、2年生の元気な声が戻ってきました。子どもたちの様子を見てみると、それぞれ楽しく充実した夏休みを過ごしたのだと感じます。子どもたちの思いをしっかり受け止めながら、夏休みに蓄えたエネルギーを発揮できるよう、担任一同力を合わせて取り組んでいきます。今後とも保護者の皆様のあたたかいご支援、ご協力をよろしくお願いいたします。



国語	<ul style="list-style-type: none"> • あったらしいなこんなもの • みの回りのものを読もう • 書いたら、見直そう • どうぶつ園のじゅうい
算数	<ul style="list-style-type: none"> • 時こくと時間 • 水のかさ • 三角形と四角形
生活	<ul style="list-style-type: none"> • うごく うごく わたしのおもちゃ
音楽	<ul style="list-style-type: none"> • せいかつの中にある音を楽しもう • リズムをかさねて楽しもう
図工	<ul style="list-style-type: none"> • とろとろえのぐでかく • たのしかったよどきどきしたよ
体育	<ul style="list-style-type: none"> • ボールけりゲーム
道徳	<ul style="list-style-type: none"> • よりよい学校生活、集団生活の充実 • 善悪の判断、自律、自由と責任 • 公正、公平、社会主義 • 正直、誠実
学活	<ul style="list-style-type: none"> • 夏休みをふりかえって • 規則正しい生活をしよう

《学校諸費》

教材費（2ヶ月分） 3000円
9月10日（火）引き落とし

*ご入金のご確認をよろしくお願いいたします。

◇校内授業研究会について

11日（水）に2年生が校内授業研究会を行うため、5時間授業になります。下校時刻は、14時45分ごろになります。

◇ふれあい動物園について

17日（火）に「ふれあい移動動物園」を実施します。動物に触れる機会があるため、動物アレルギーなど、配慮事項がある場合は、早めに連絡帳にてご連絡ください。また、もしも動物のエサになるような野菜の切れ端などがご用意できる場合はお願いいたします。

◇生活科について

おもちゃづくりに必要なペットボトル、おかしの空き箱、トイレットペーパーのしん、プラ容器、紙コップなどを集めています。身の回りで使えそうな容器などありましたら、集めておいて頂けるとありがたいです。

◇図工について

「とろとろえのぐでかく」で液体粘土を使用します。汚れてもいい服や、タオル・雑巾の用意をお願いします。学習する日は、連絡帳でお知らせします。

◇学芸大会について

学芸大会が11月21日（木）に幸市民館で午前中行われます。保護者の方の観覧が可能なようです。詳しいことは、改めてお知らせします。

◇1・2年生なかよし遠足 10月31日（木）場所：野毛山動物園（雨天決行）

10月31日（木）に1、2年生なかよし遠足として、野毛山動物園に行きます。10月になりましたら、しおりを配布しますので、お弁当の準備とその他の持ち物について、ご確認をお願いいたします。

9月の行事予定

※○の中の数字は授業時数です。BはB時程です。

月	火	水	木	金	土	日
2 給食開始	3 朝会 Meet	4 B④	5 ⑤	6 ⑤	7	8
9 夏休み作品展 10月2日まで	10 ⑤ 引き落とし日 朝会 浅田子ども会議（1組）	11 ⑤ 校内授業研究会 5時間授業	12 ⑤ にじいろ級校外学習	13 ⑤ 避難訓練 浅田子ども会議（2組）	14	15
16 敬老の日	17 ⑤ 集会 ふれあい動物園	18 第72回開校記念日	19 ④ キラキラタイム	20 ④ スマイルタイム	21	22 秋分の日
23 振替休日	24 ⑤ 朝会（体育館）	25 B④ 4時間授業	26 B④ 4時間授業 放課後個別学習相談	27 B④ 4時間授業 放課後個別学習相談	28	29
30 4時間授業 放課後個別学習相談						

