



令和8年度 浅田小学校の教育方針

～チーム浅田として～

子どもに寄り添い、地域とともに歩む浅田の教育

令和8年度 川崎市立浅田小学校グランドデザイン

【教育目標】 **子どもが主役** 浅田のまちで・やさしく・かしこく・たくましく生きる子どもの育成
～子どもに寄り添い、地域とともに歩む浅田の教育～

【学校スローガン】 **浅田育ち** ともに学び ともに育ち ともに未来を作る チーム浅田

【重点努力目標】 1人1人の存在を大切にする温かい学校づくり
心つながる ～互いを認め合い、笑顔あふれる教室へ～



【浅田っ子の合い言葉】

あいさつ

さいごまでがんばる

だれとでもなかよく



育成をめざす資質能力の3つの柱

学びに向かう力・人間性など

学んだことを人生や社会に生かそうとする

- 地域をよりよくするために活躍できる
- 多様性を尊重する態度と互いのよさを生かし協働する力

○学習指導要領のキーワード
主体的・対話的で深い学びを推進。

・主体的(わくわく) 「すごいな」「本当？」

・対話的(ワイワイ) 「話し合ってねりあげて」

・深い学び(それから・これから)
「もっと知りたいな」「このあとどうなるんだろう」



やさしく(豊かな心) かしこく(確かな学力) たくましく(健やかな体)

知識や技能

実際の社会や生活で生きて働く

- 基礎的・基本的知識を着実に習得
- 課題に応じて主体的に活用できる技能

思考力、判断力、表現力

未知の状況にも対応できる

- 目的や場面、状況等に応じて互いの考えを伝え合い、多様な考えを理解したり、集団の考えをつくりだし、それを解決するために表現する力



教育活動の重点(かわさき教育プランとの連携)

探求的な学びの充実(Key Project 1)

- 地域に学び、地域にかかわる「浅田探求2.0」を展開。防災・まちづくり・福祉・環境・国際理解・SDGSなどを学習テーマ化
- 幼・保・小・中連携によるキャリア教育を推進



教職員が働きやすい環境づくり(Key Project 3)

- 教育課程の工夫で創造的な余白を生み、ICT活用や業務改善で子どもと向き合う時間の確保



令和7年度 主な学校行事

- 入学式(4月) ○1年生を迎える会(4月) ○スマイル企画会議6年(5月)
- 学校報告会(5月) ○浅田小運営協議会(5月) ○都内見学6年(5月)
- スマイルタイム(5月) ○土曜授業参観(6月) ○スマイルタイム(7月)
- 修学旅行6年(9月) ○自然教室5年(9月) ○民家園見学3年(9月)
- 鎌倉校外学習6年(10月) ○音楽鑑賞教室(11月) ○運動会(11月)
- あさだ祭り(12月) ○移動動物園1・2年(12月) ○連合音楽会4年(12月)
- 社明パレード5年(12月) ○演劇教室(1月)
- プラネタリウム校外学習4年(1月) ○フラッグフット・バスケ教室3年(1月)
- 子どもニコニコ祭り(1月) ○浅田こども会議(2月)
- 旅立ちの会6年(2月) ○浅田小運営協議会(2月) ○卒業式(3月)

切れ目のない支援(Key Project 2)

- 児童支援コーディネータを中心に、関係機関・家庭・地域が連携する「チーム浅田」による支援の強化。安心できる居場所作り。



「学び」と「学び合い」社会の実現(Key Project 4)

- 地域学校協働活動を推進し、子どもも大人もともに学ぶ環境を整備



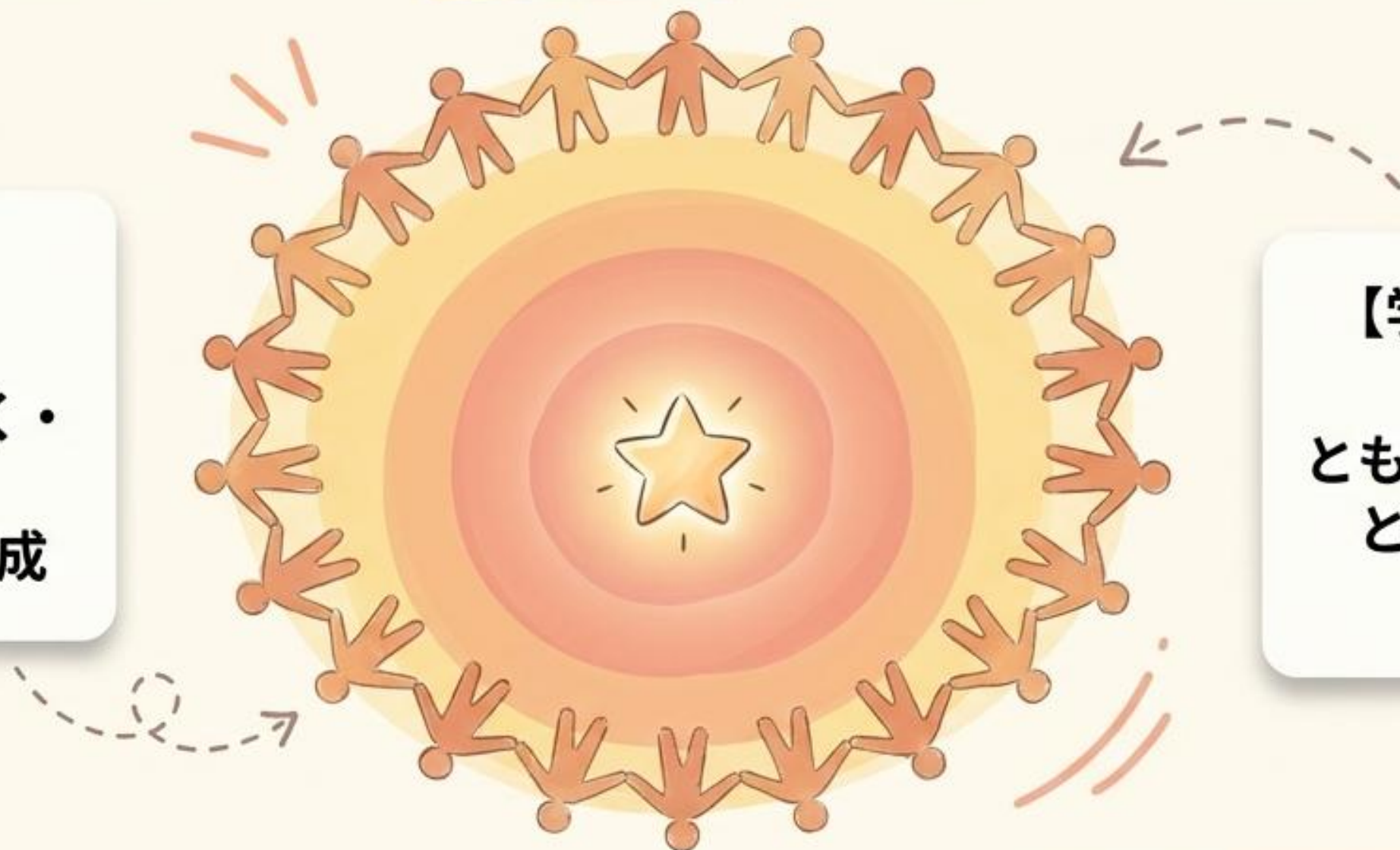
地域・企業等との連帯

- 昔遊び(町会老人会) ○プールボランティア(保護者) ○理科クラブ(保護者)
- 鎌倉校外学習ボランティア(保護者) ○図書・読み聞かせボランティア(保護者)
- サッカー教室(フロンターレ) ○バスケ教室(プレイブサンダース)
- アメフト教室(シルバースター) ○不審者侵入対策研修(川崎警察署)
- 出前ごみスクール(川崎市清掃局) ○みんなが消防士(川崎消防署)
- 租税教室(川崎南税務署) ○合唱指導(松野先生) ○高齢者体験(社協)
- 多文化交流(KFV) ○おなか元気教室(ヤクルト) ○5年工場見学(花王)
- ニヶ領用水学習(市民ミュージアム) ○演劇教室(ENEOS川崎事業所)
- 人権移動教室(NPO国境なき医師団) ○太鼓指導(多摩川太鼓)
- 京町中学校合唱披露 ○幼保小連携授業

私たちの絶対的な中心：「子どもが主役」

浅田小学校の教育のすべては、「子どもが主役」という揺るぎない理念から出発します。

【教育目標】
浅田のまちで
やさしく・かしこく・
たくましく
生きる子どもの育成



【学校スローガン】
浅田育ち
ともに学びともに育ち
ともに未来を作る
チーム浅田

1人1人の存在を大切にする温かい学校づくり
～心つながる教室の実現を目指して～

浅田っ子の合い言葉

あいさつ



さいごまで
がんばる



だれとでも
なかよく



このシンプルな3つの言葉が、
日々の学校生活の中で
子どもたちの「道しるべ」となります。

育成を目指す3つの柱

やさしく（豊かな心）

学びに向かう力・人間性。
多様性を尊重し、互いのよさを生かして協働する力。
地域をよりよくするために活躍できる姿勢。

かしこく（確かな学力）

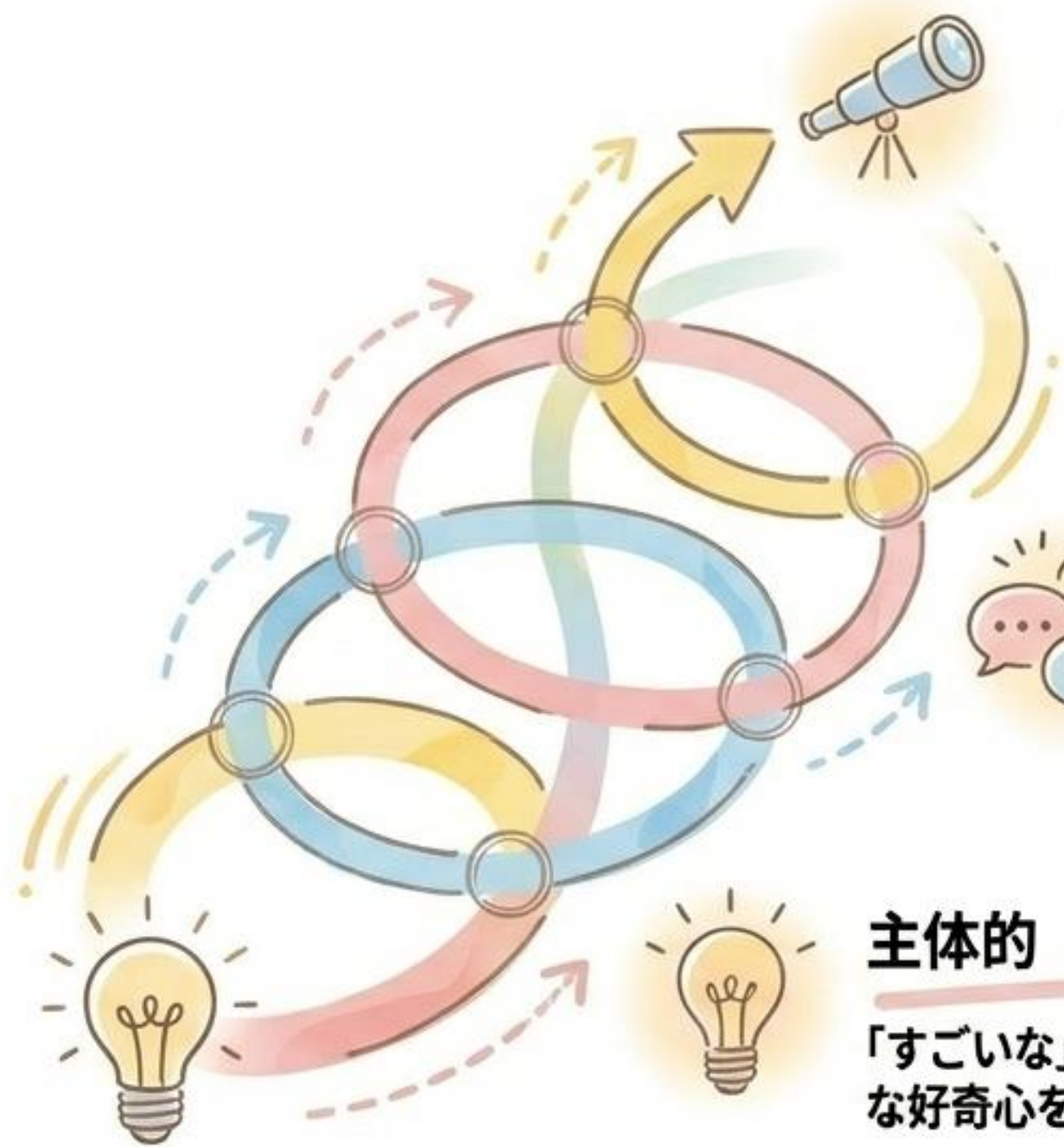
知識や技能。
基礎的・基本的な知識を着実に習得し、
実際の社会や生活で生きて働く、
課題に応じた主体的な活用技能。

たくましく（健やかな体）

思考力・判断力・表現力。
未知の状況にも対応できる力。
多様な考えを理解し、集団の考えを
作り出し、解決のために表現する力。

未来を創る
「浅田っ子」

浅田小の学びのサイクル：「主体的・対話的で深い学び」



深い学び（それから・これから）

「もっと知りたい」「このあとどうなるんだろう」と、探究をさらに深め、次の「わくわく」へ繋がります。

対話的（ワイワイ）

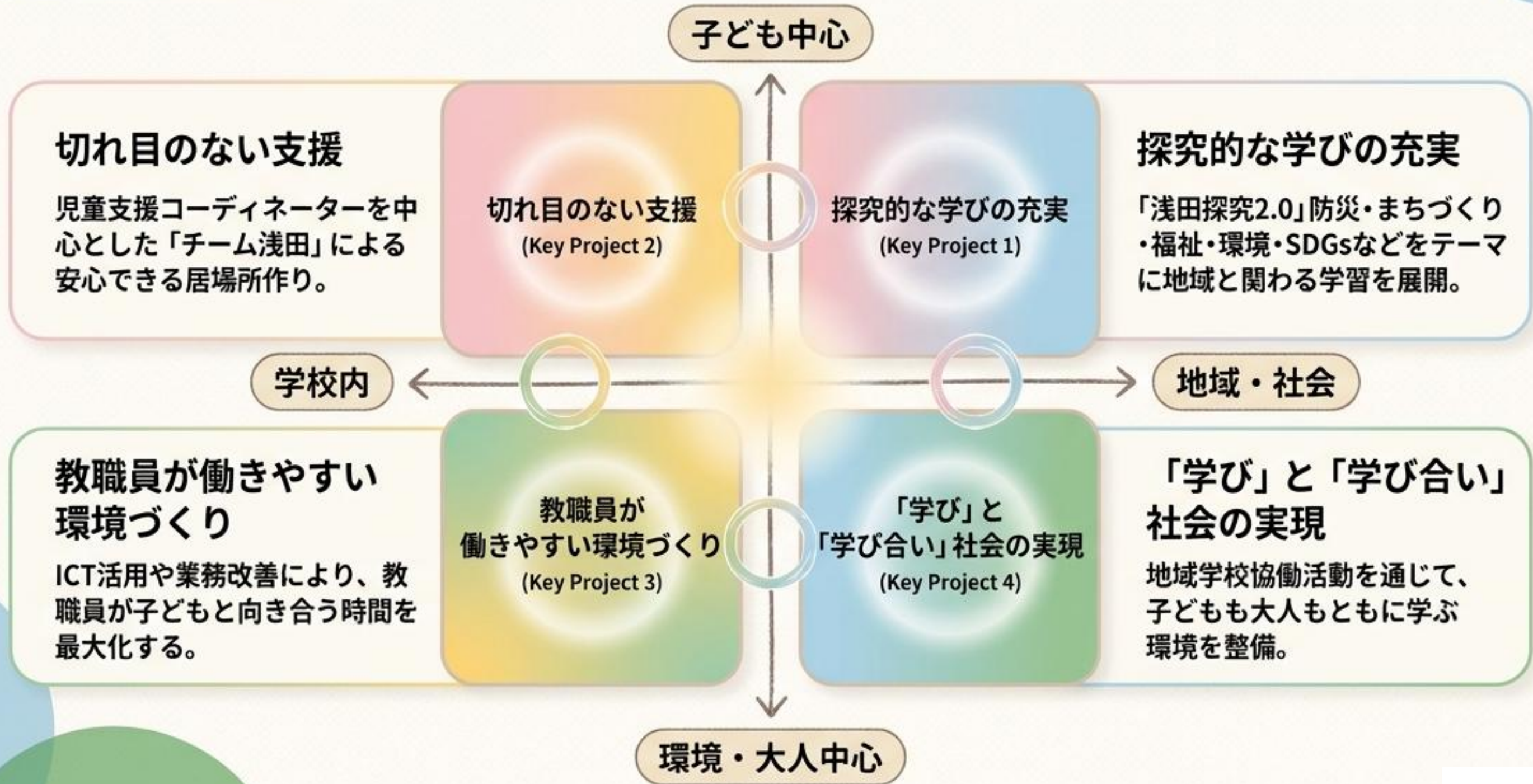
友だちと話し合い、多様な意見をぶつけ合いながら、考えを練り上げます。

主体的（わくわく）

「すごいな」「本当？」といった子ども自身の純粋な好奇心をすべての出発点にします。

学校を支える4つの重点プロジェクト

「かわさき教育プラン」と連携した包括的なエコシステム



チーム浅田の情熱：低学年担任の思い

1年生

★「きらきら」★

“「はじめてを積み重ね、できることが増える喜びを感じ、『きらきら』と輝く1年間になるように支援します。」”

【重点】

- ・ 礼儀や挨拶の習慣
- ・ 果敢にチャレンジする前向きな気持ち
- ・ 基礎学力(ひらがな・計算)の定着

2年生

100%+2年生 (わくわく100%
やるき100% やさしさ100%)

“「最大限、成長することができるように精一杯支援していきます。明るく元気な子どもたちの担任になれて幸せです。」”

【重点】

- ・ 集団で一致団結する喜び
- ・ 1年生からのつながりとレベルアップ
- ・ 下級生へ優しく接する経験

チーム浅田の情熱：中学年担任の思い

3年生

サンスマイルズ

～やさしく、協力、かっこよく～

「社会科や理科も始まり、専門的に深い内容が増えてきます。自主性を大事に育てつつ、目を離さず声かけのタイミングを逃さない指導をします。」

【重点】

- ・自分で考えて動くこと
- ・視野を広げること
- ・理科的・社会科的な視点の育成

4年生

クローバー

～しあわせの四葉を育てよう～

「子どもたちの『できた』『わかった』を大切に授業づくり。自分を認め、自信を持って生活・学習に取り組めるよう支えます。」

【重点】

- ・自分を支えてくれる人や物への感謝
- ・高学年に向けた責任感
- ・話し合いによる考えの深まり

チーム浅田の情熱：高学年担任の思い

5年生

いちご（い：いっぱいチャレンジ、
ち：力を合わせて、ご：5年生らしく）

“『正しい行動』『思いやり』『一生懸命』『メリハリ』を大切に。子どもたちがぐんと成長していく姿をご家庭と共に見守ります。”

【重点】

- ・正しく判断して行動できる力
- ・基礎の反復と互いの良さを認め合う関係づくり

6年生

考動極（きわみ）
～最高で最幸な一年に～

“「小学校生活最後の1年。全員が笑って卒業を迎えられるよう『チーム6年』として関わる教員全員で見守ります。」”

【重点】

- ・自分の言動でどんなことが起こるか考えて動く力
- ・主要4教科の交換授業による質の高い学習
- ・最高学年としての手本

にじいろ級：その子にぴったりの「階段」を 一人ひとりの「できた!」「楽しい!」を支える特別支援学級



心の安心が第一歩

安心できる「拠点」

毎日の見通しを持ち、気持ちが休まる静かな環境を完備。休み時間や給食は通常級の友達と一緒に過ごし、交流も楽しみます。

オーダーメイドの学習

ぴったりの階段づくり

その子が「わかる!」と感じるペースで進める学習。気持ちの伝え方や道具の使い方など、生きる力を育てる「自立活動」も重視します。

浅田っ子 6年間の成長の軌跡

	低学年（1-2年生）	中学年（3-4年生）	高学年（5-6年生）
生活・心	礼儀・挨拶の習慣化。 はじめての喜びに輝く。	自分で考えて動く自主性。 感謝の心。	正しい判断とメリハリ。 言動への責任。
学習	基礎学力（読み書き・ 計算）の定着。	理科・社会の開始。話し 合いによる考えの深まり。	主要教科の交換授業。基 礎 反復と知識の拡大。
社会性・ 役割	下級生への優しさ。 集団での一致団結。	視野の拡大。高学年へ向 けた責任感の芽生え。	全校の手本。他学年との 交流と思いやり。

一人ひとりに寄り添う、
切れ目のないサポート体制

担任だけではない、
学校全体での
多角的な見守り

専門家サポートネットワーク

にじいろ級

一人ひとりのペースを大切に。個別のニーズに応じた丁寧な学習・生活支援。

支援教育 コーディネーター

様々な相談窓口。小さな変化を早期に発見し、学級内支援や外部機関との連携を繋ぐ要の役割。

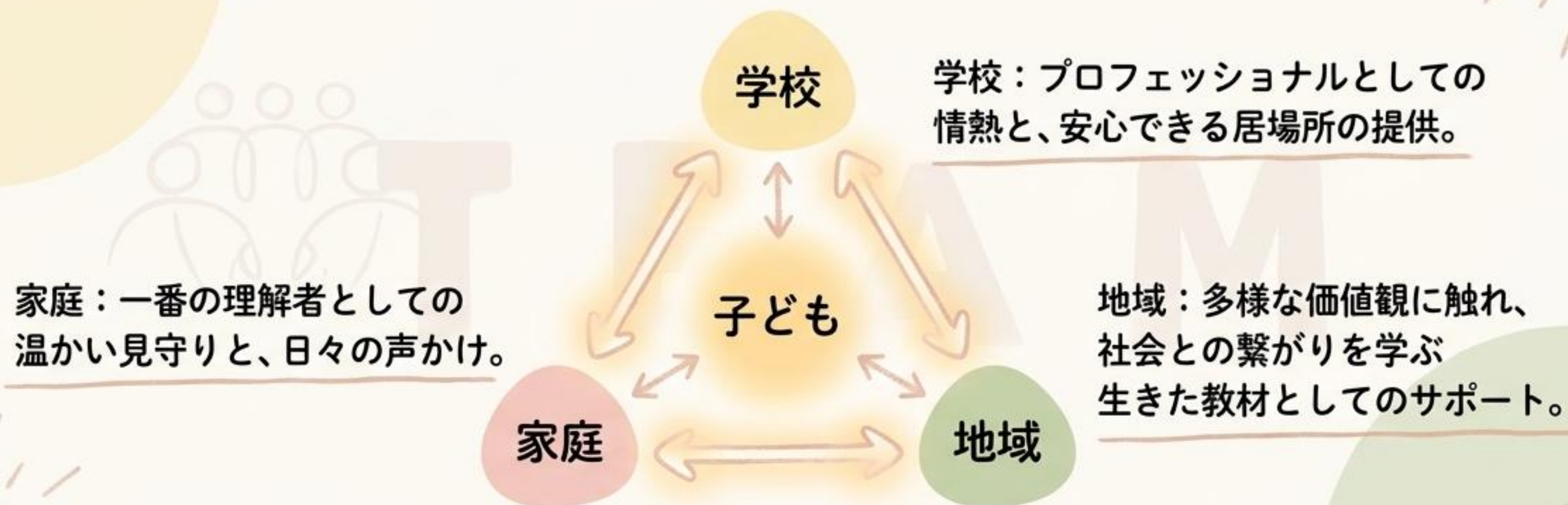
養護教諭

浅田小の皆さんが「心も体も元気いっぱい」に過ごせるように支える保健室からの見守り。

“ 「お子さんのことでご心配なことがありましたら、いつでもお気軽にご相談ください。小さなサインを見逃さず、一緒に考えていきましょう。」 ”

結びに：すべては「チーム浅田」として

浅田小学校の教育は、学校の中だけで完結するものではありません。



私たち教職員は、ご家庭や地域の皆様とともに歩むパートナーでありたいと願っています。子どもたちの輝く未来のために、一緒に「チーム浅田」の一員として歩んでいきましょう。