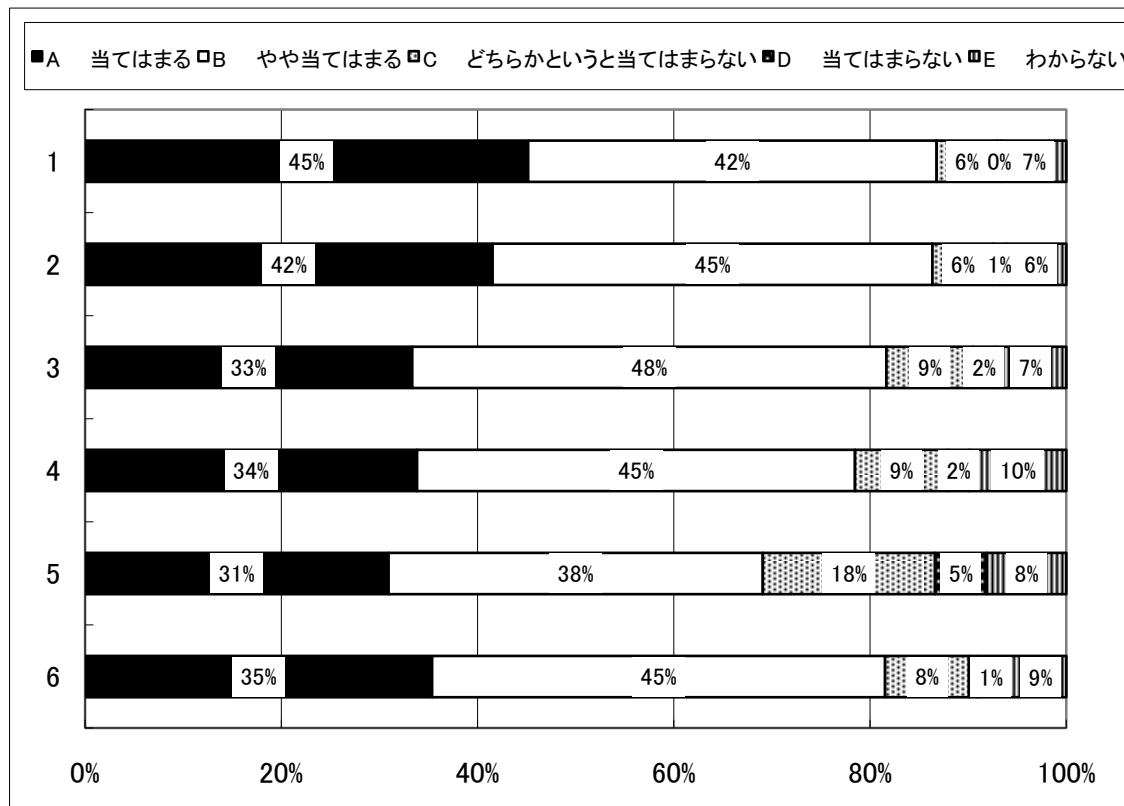


平成22年度 保護者対象の教育活動に関するアンケート 結果

昨年度同様、今年度も、保護者の方を対象に教育活動に関するアンケートを実施しました。貴重なご意見を頂ありがとうございました。昨年より回答を寄せてくださった方が増え、454人にのびりました。皆様の関心の高さがうかがわれ、大変うれしく思います。いただきました回答の結果を、明日からの教育活動に、また、平成23年度の計画に生かしてまいります。

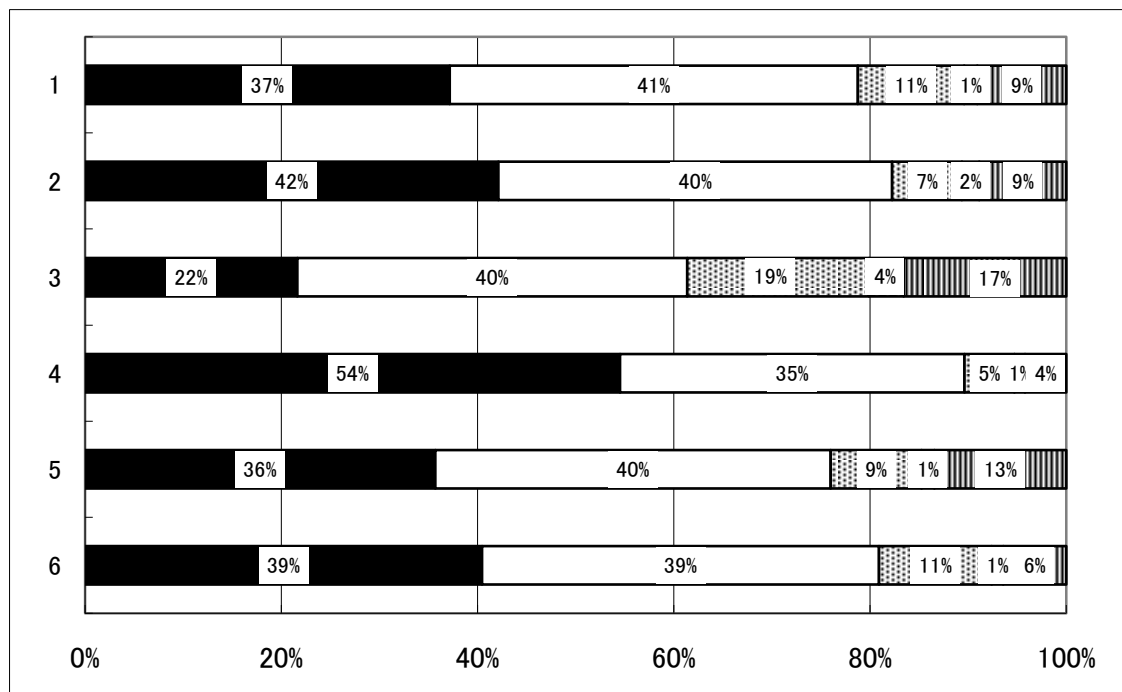
〔豊かな心とたくましい実践力の育成〕

- 1 学校生活は、子どもたちが自分や友達を大切に生活を送れるように努めている。
- 2 学校は、子どもたちが進んで活動したり、自分らしさを発揮したりできるように努めている。
- 3 学校は、子どもたちの生活の様子を見て、適切に対応している。
- 4 学校は、なかよし活動が充実するように努めている。
- 5 学校は、校舎内の美化をすすめ、子どもたちが気持ちよく学習したり、活動したりできるように努めている。
- 6 学校は、子どもたちが互いに認め合い、学び合う学習活動を進めている。



〔確かな学力の育成〕

- 1 学校は、子どもたちの学力が向上するように努めている。
- 2 学校は、子どもたちが学ぶ楽しさや、出来る喜びを味わえるように授業を工夫している。
- 3 学校は、子ども一人ひとりの実態に応じた学習の指導・支援を行っている。
- 4 学校は、自然や人とのふれあいが充実するように栽培活動・体験活動や特別授業を取り入れている。
- 5 学校は、子どもたちが食や食糧生産・産地に関心を持ち、自らの食生活を見つめるような指導を行っている。
- 6 学校は、子どもが本に親しめるように図書館活動の充実を図っている。



〔地域に根ざした安全で信頼される学校づくり〕

- 1 学校は、家庭や地域などと協力して子どもたちが健全で安全に生活を送れるように努めている。
- 2 学校は、子どもたちの事故やけがの防止、交通安全、対策を進めている。
- 3 学校(教職員)は、気軽に相談できる場(存在)となっている。
- 4 学校は、地域の行事や伝統芸能を大切にしている。
- 5 学校は、信頼される学校づくりのために職員同士の連携や協力がうまくいっている。

