



# 土橋小学校PTAのご案内



2024年11月  
土橋小学校 PTA

# 土橋小学校PTA -時代の流れと運営体制の変化

---

これまでのPTAは全国PTA協議会の方針に沿い、各地区協議会への参加や委員会の設置など、保護者全員加入のもとで行ってきました。運営委員会の開催も平日の対面で。

共働き世帯の増加や、コロナ禍を経て、運営の難しさに直面し、私たちは大きな見直しを行いました。

PTA協議会の方針に沿うのではなく、私たちの学校にあった運営を行おう。  
外部活動への参加を見直し、委員会の簡素化を。  
保護者の皆さんには活動を知ってもらった上で加入・非加入を選択出来るように。

創立以来、コミュニティスクールとして歩んできた土橋小学校。  
保護者が地域の方々の協力のもと、さまざまなボランティア活動を通じて  
子ども達の学校生活をより豊かなものに。  
そのためのサポートをする土橋小学校PTAへ。あなたも参加してみませんか？

---

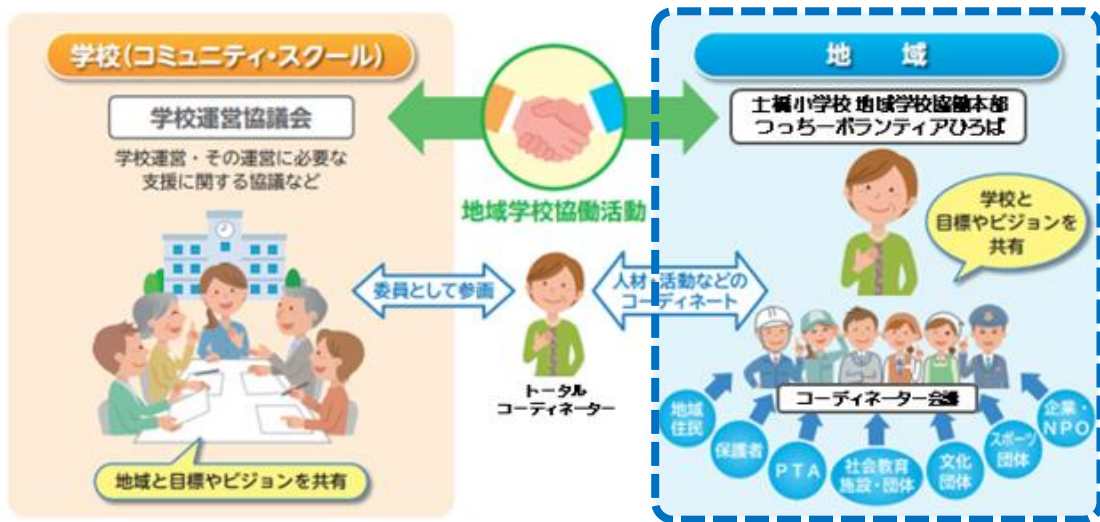
# 土橋小学校はコミュニティスクールです。

コミュニティスクールとは・・・

地域住民や保護者が学校運営に参画して、教職員と共に子ども達を育む学校であり、「地域とともにある学校」

づくりと「社会に開かれた教育課程」を実現する仕組みがある学校

(川崎市コミュニティスクール資料より)



\* 文部科学省「これからの学校と地域」をもとに作成

仕組み：

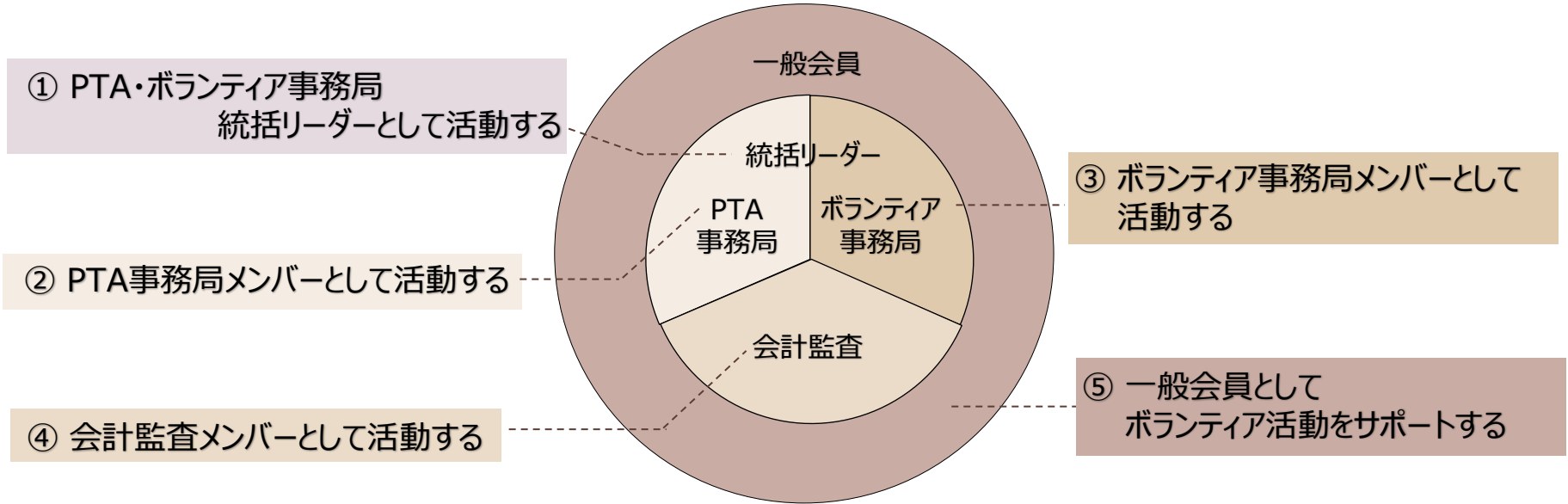
学校、地域、保護者で構成された代表者で連携し、協働及びボランティア活動を推進、支援する。

ボランティア活動推進の中心役は、つっちーボランティア広場のトータルコーディネーター。現在は、地域からの代表者（元土橋小保護者）の方が務める。

トータルコーディネーター（元保護者の地域代表）が中心となって、地域と学校の協働活動を推進中。  
⇒ 土橋小学校のPTAもコミュニティスクールの活動に直接的に関わり貢献していく方針です。



# 土橋小学校のPTA組織図



ひとりひとりのやれることで子ども達によりよい学校生活を。  
土橋小学校のPTA活動へはこんな形で参加頂けます。



# 土橋小学校PTA組織と活動内容 - 1

## 主な活動内容

### ① PTA・ボランティア事務局 統括リーダー

- PTA事務局およびボランティア事務局のさまざまな活動のとりまとめ役として、学校や運営協議会、校外の団体等との連携を図ります。

### ② PTA事務局 (従来の必要業務継続)

- PTA提供物 (入学祝品、避難用備蓄品等) の計画・管理
- 広報業務
- 校外安全・安心活動のサポート
- 周年行事の実行支援
- 学区の資源回収事業の管理 等

### ③ ボランティア事務局 (2024年度新設！)

- つっちーボランティア広場と連携して各ボランティア活動の実行支援
- 子ども達や保護者の要望を反映した新たなイベントの企画 等



毎月学校で集まらなければ…  
という体制は変えよう！と運営  
委員会の開催は最低限に。  
連絡ツールを使用して必要な  
時に連絡を。学校の活動に  
少し力になれば…という気  
持ちはあれば参加できます！

子ども達は普段から多くの  
ボランティア活動に支えられ  
ています。そのボランティア  
活動を支え、また、こんなこ  
とが出来たらいいなを企画  
していけるような活動を目  
指します！



# 土橋小学校PTA組織と活動内容 - 2

## 主な活動内容

### ④ 会計監査

- ・ 年2回 会計監査を行います。
- ・ 運動会・フェスタなどの当日運営支援

### ⑤ 一般会員

- ・ つっちーボランティア広場の活動や、不定期にPiitaでお知らせがあるボランティア活動に参加する。
- ・ 直接参加は難しいけれど、運営に賛同し会費で活動の支援を行う。

普段は参加できないけれど、  
子どもの行事に合わせてなら  
学校に来ることができる！そ  
んな方でも参加頂ける活動  
も。さまざまなボランティア活  
動があるので積極的な参加  
をお待ちしています！



つっちーボランティア広場の活動・・・保護者が直接参加できる活動です。



寺子屋つっちー・学習教育（週一回）



読み聞かせボランティア



体験学習「銀行の仕事って何？」



音楽ボランティア

- ・ 寺子屋つっちー（地域、保護者）
- ・ 体験学習（地域、保護者）
- ・ 学校教育ボランティア（保護者）
  - 図書
  - 音楽
  - 読み聞かせ
- ・ 土橋フェスタ（地域、保護者）
- ・ ふれあいマンデー（地域）
- ・ わかばの会（保護者）
- ・ 水泳学習監視（地域、保護者）
- ・ トーちゃん's（保護者）
- ・ つちのこ会（OB/OG）等

# PTA活動費用の内訳

## - PTA会費はどう使われているの？



PTAは、活動にご賛同頂ける方が任意選択制で加入

■ 活動には自由参加とし、会費は200円/月（家庭単位）

### 主な活動内容

子ども達の学校生活を支援するPTA提供物の  
計画・管理（入学祝品、避難用備蓄品、ヘルマーク等）

コミュニティスクール活動、地域ボランティア  
活動の支援（つっちーボランティア広場）

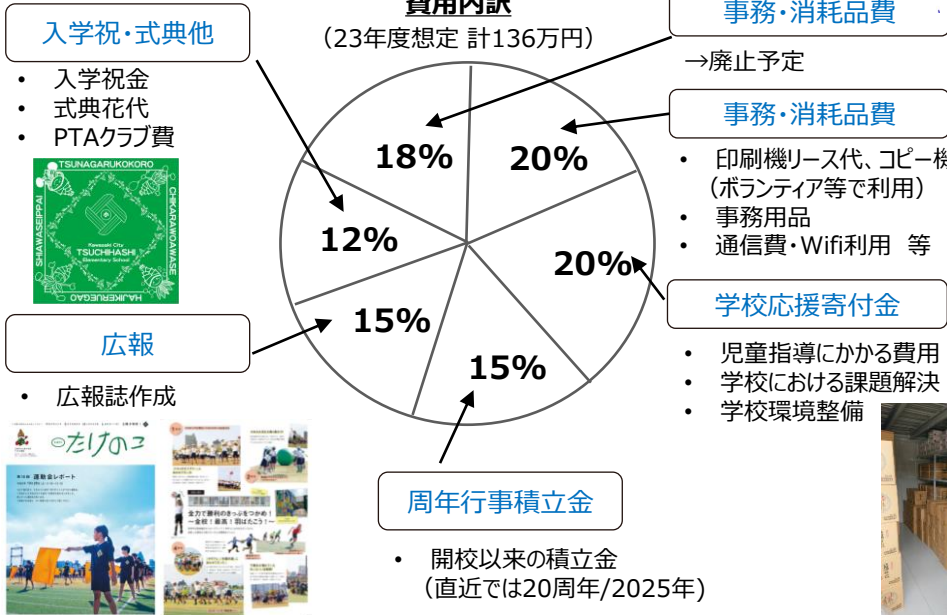
子ども達の安全な学校生活のサポート  
（登校時旗振り当番計画、地域との安全ルート・防災計画）

土橋小学校周年行事の計画・実行支援  
（20周年行事、副読本の予算積立等）

学区の資源回収事業の管理  
（地域約90箇所を実施）

### 費用内訳

（23年度想定 計136万円）



#### 入学祝・式典他

- 入学祝金
- 式典花代
- PTAクラブ費



#### 広報

- 広報誌作成



#### 事務・消耗品費

→ 廃止予定

#### 事務・消耗品費

- 印刷機リース代、コピー機（ボランティア等で利用）
- 事務用品
- 通信費・Wifi利用 等

#### 学校応援寄付金

- 児童指導にかかる費用
- 学校における課題解決
- 学校環境整備



- こうした活動は現在及び将来の土橋小の子ども達のためにPTA会費から支出
- PTA提供物の配布は会員・非会員に関わらず全員に配布しています。

（差別・区別が発生する事を考慮した判断。会費の状況次第で要再考。）

# 土橋小学校 PTA活動への参加は Piitaの登録から始まります！

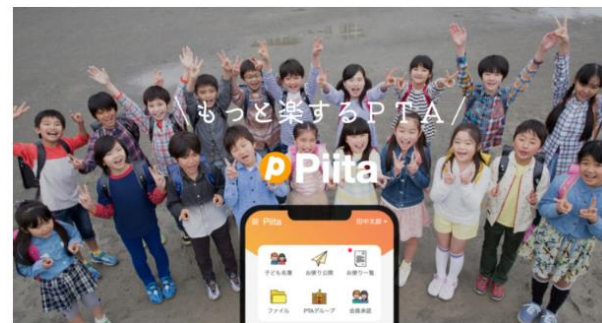
Step① Piitaに登録する（次ページに「登録手順」の説明があります。）



Step② 事務局にて登録確認（1-2週間）



2 StepでPTA会員登録は終了！



さまざまなPTA活動・ボランティア活動のお知らせはPiitaにて配信されます。

また、事務局の仕事に興味がある方は、募集時期(4-5月)はもちろん、Piitaからいつでもお問い合わせください。  
参加してみたい活動にはどんどんご参加ください！





# Piita (ピータ) ご登録手順

## Piita (ピータ) ってなに？

PTA / 子ども会 / 保護者会などの運営を便利にするサービスです。  
お便りのわライン配信、完全キャッシュレスでの会費徴収など、運営側も利用者側も相互に利用しやすいツールです。

## 1.メール受信設定

[@piita.jp]からのメールが届くようにドメイン指定受信設定を行ってください。

## 2.登録 or ログイン

以下のURLまたはQRコードからアクセスして、保護者のお名前やメールアドレス等を入力して新規登録します。

\*すでにPiitaの会員になっている場合は、ログインしてからURLにアクセスします。

### 【川崎市立土橋小学校PTA】

<https://piita.jp/join/BmGz2Mfb>



## 3.お子さんの学年 / お名前を入力

土橋小学校PTA事務局があなたとお子さんの関係を把握するため、お子さんの学年 / お名前を入力してください。入力が完了すると仮登録状態となります。

\*ここで入力したお子さんの情報が、後述する会員承認の際に必要となります。

\*この情報は土橋小学校PTA事務局以外には公開されません。

## 4.メール認証

なりすまし防止のためメールでの本人認証を行っています。メールが届いておりますのでメールに記載のURLにアクセスし、認証を行ってください。

\*メールが届いていない場合は、大変お手数ですが [@Piita.jp] からのメールが届くようにドメイン指定受信設定を行ってください。

## 5.役員が会員承認を行う

土橋小学校PTA事務局が会員承認を行います。  
承認されるとメールが届き、Piitaの機能が利用可能になります。

\*承認作業の際、お子さんの学年 / お名前を確認します。

登録に関するお問い合わせは土橋小学校PTA事務局まで  
[tsuchihashi.pta@gmail.com](mailto:tsuchihashi.pta@gmail.com)

