

災害時における児童の引き取り訓練のお知らせ（災害対応型）

日頃より本校の教育活動にご理解とご協力を、ありがとうございます。

地震等の災害に対する学校安全を図るために「災害時における引き取り訓練」を実施いたします。

今回は川崎市内に震度5強以上の地震が発生し、保護者の引き取りまでを想定した訓練を行います。

当日の引き渡しがスムーズに行われますよう下記の内容を十分にお読みいただき、訓練についてご理解くださりますようお願い申し上げます。

- 1、訓練日時 令和6年5月2日（木） 5校時
- 2、訓練の想定 大規模地震（川崎市内に震度5強以上の地震）が発生したことを想定
- 3、訓練目的 災害時における児童の引き取り経路の確認
- 4、引き取り方法

引き取り時間 13時40分～14時15分 【雨天実施】

持ち物 IDカード、上履き、上履き入れ

(1) 引き渡し場所…各教室

(2) 引き取り方法

①引き取りに来られた保護者、代理人の方は、職員の指示に従い昇降口前に並んでお待ちください。

訓練当日は通行の妨げになるため、自転車・自動車での来校ではなく、必ず徒歩での迎えをお願いします。

②時間になりましたら、職員の指示に従い、裏面の地図を参考に引き取りをお願いします。

※引き取り児童が2名以上いる場合1階の教室から引き取りをお願いします。

※混乱を避けるために校内の表示に従って指定されたルートでの引き取りにご協力をお願いします。

③引き取る際には、教室の前の扉から入り、職員に「児童名・児童との関係（母・父・友人など）とお名前」をお伝えください。※調査表にお名前が書かれていない方には引き渡しできません。

今後、引き取りに来られる方を書き加えたい場合は担任に連絡帳等でお伝えください。

④14時15分までに引き取りがない場合は、下校コース別に教職員が引率し、集団下校します。

(3) 引き取り後

災害が発生した際の危険な箇所や安全な場所や（物が落ちてこない、倒れてこない場所）

「子ども110番」等をお子さんと確認しながら下校をお願いします。

5、その他

- ・当日は13時～13時30分まで学校説明会を行っています。学校説明会終了後、しらかし広場や校庭に移動していただきます。
- ・当日の13時40分頃に配信メールで引き取り訓練の実施をお知らせします。配信メールに登録されていない場合は、学校からのお知らせはありません。実際の災害時は、停電等で配信メールを送信できないことも想定されます。発災時には、テレビやラジオ等の情報からご判断をお願いします。
- ・訓練当日は、非常災害時を想定しているため、電話での対応はいたしません。
- ・非常時は、正門・北門・東門が利用できます。

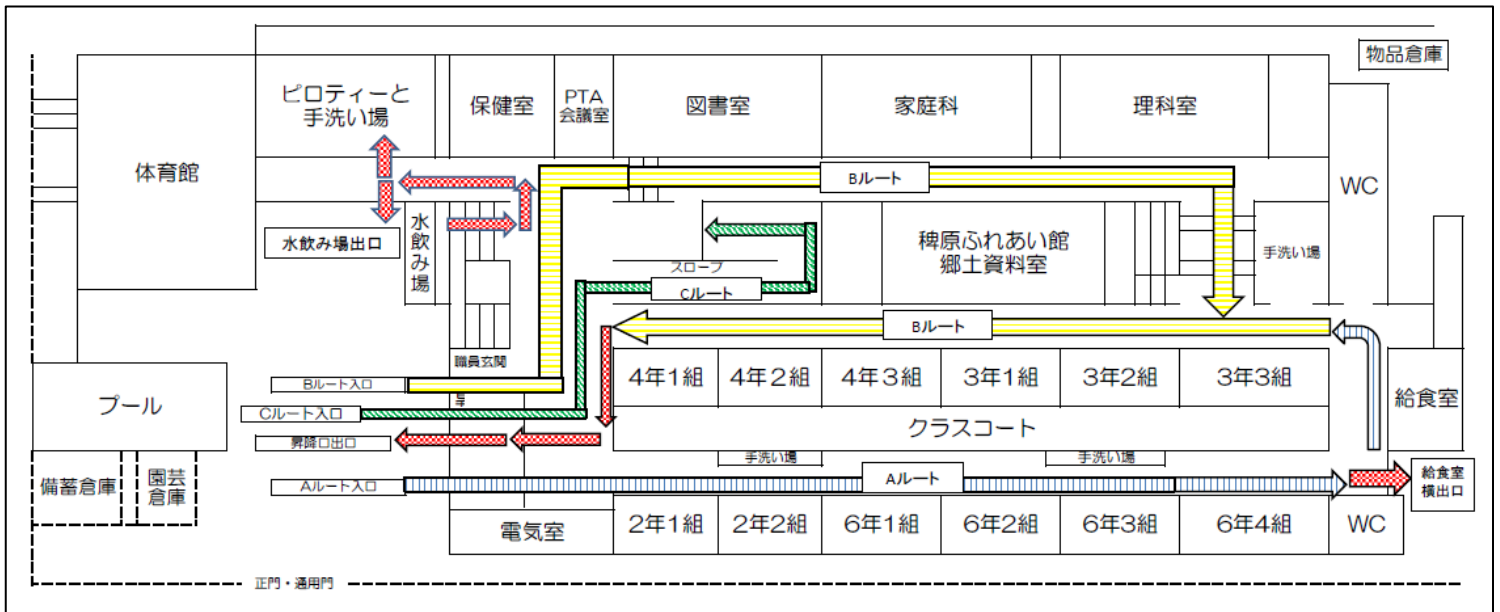
6、引き取りのルートについて（ルートの確認のため下の欄にルート番号の記入をお願いします。）

ルート番号	引き取り学年	ルートの順番
1	【2年生・6年生】	①Aルート→②給食室横 出口
2	【3年生・4年生】	①Bルート→②昇降口 出口
3	【1年生・5年生・こだま】	①Cルート→②水飲み場 出口
4	【2年生・6年生】+【3年生・4年生】	①Aルート→②Bルート→③昇降口 出口
5	【2年生・6年生】+【1年生・5年生・こだま】	①Aルート→②Bルート→③Cルート→ ④水飲み場出口又はピロティ手洗い場出口
6	【3年生・4年生】+【1年生・5年生・こだま】	①Bルート→②Cルート→③水飲み場出口
7	【2年生・6年生】+【3年生・4年生】+【1年生・5年生・こだま】の場合は、⑤のルートを使います。	

例 ・2年生の児童のみ引き取り→1番ルート ・6年生と4年生の児童の引き取り→4番ルート

□ 番ルートを使って引き取りをします。

1階



2階

