

令和8年度 菅生小学校

学校説明会

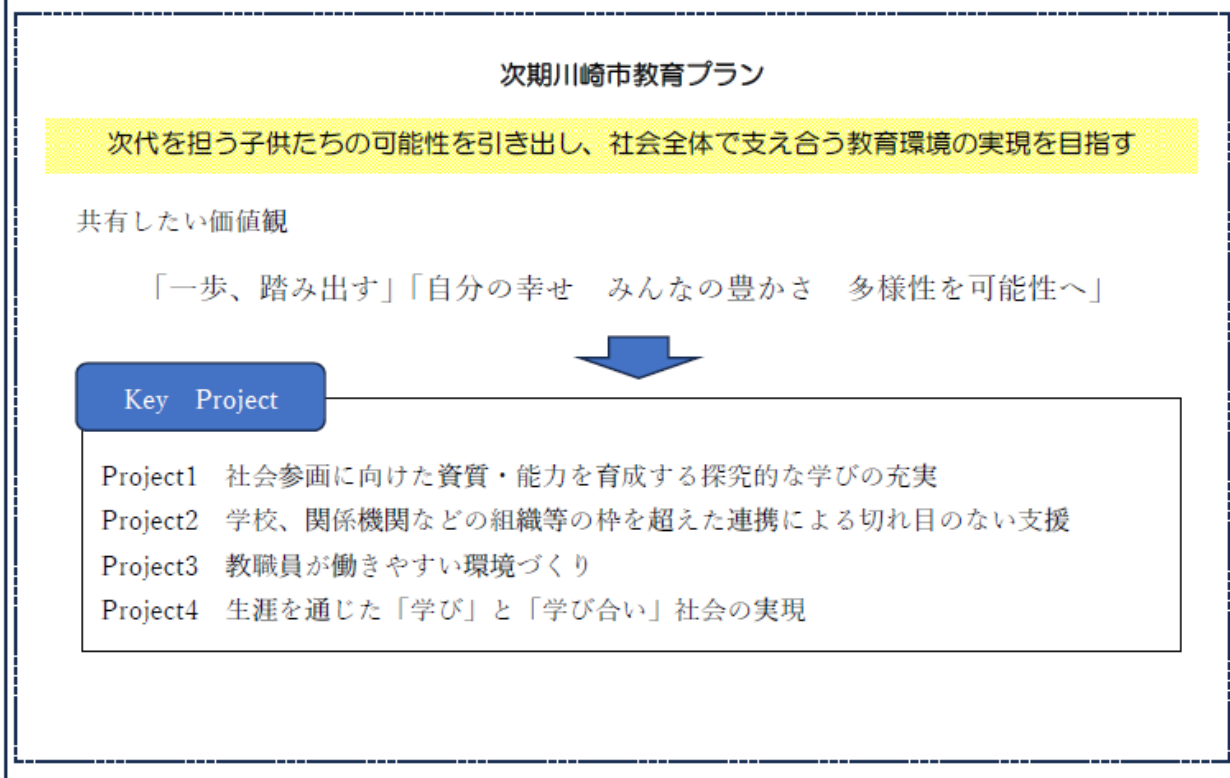
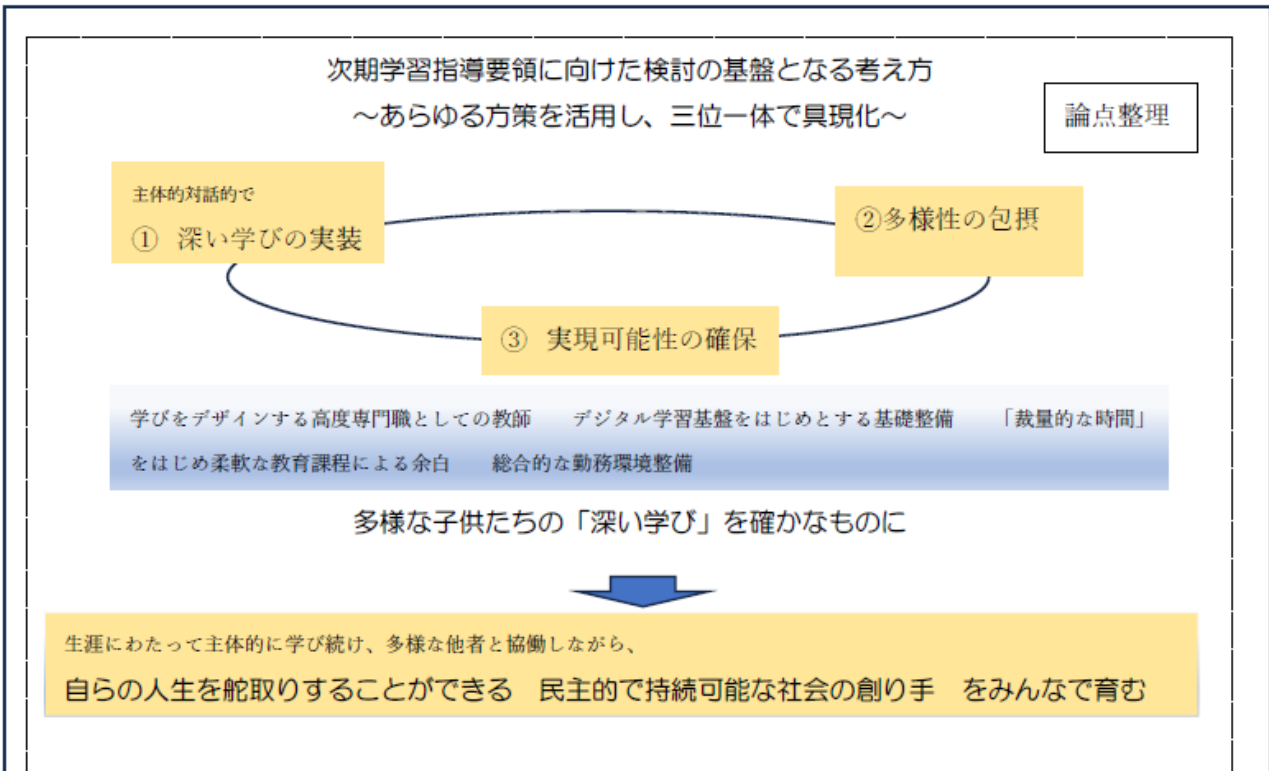
< 学校説明会資料 >

- P1. 学校経営方針
- P3. 学校教育目標、めざす学校像、学年目標
- P4. 教育課程(週時間数、時間割、日課表)
- P6. 年間行事予定
- P7. 支援教育コーディネーターについて
教育相談のお知らせ



創立50周年記念
キャラクター
「はっぴーくん」

学校教育目標と学校経営方針

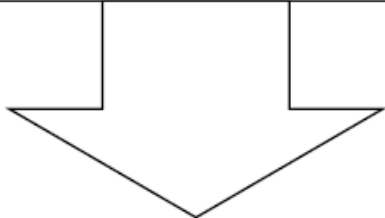


- 教育基本法
- 学校教育法等関係法令
- 学習指導要領 論点整理
- 第2次川崎市教育振興基本計画
- 次期かわさき教育プラン

学校教育目標

- 明るく元気でたくましい子
- よく考え進んで創造する子
- 豊かな心で力を合わせる子

- 地域の実態
- 児童の実態
- 保護者の願い
- 教職員の願い



豊かに学ぶ

めざす学校像
「菅生文化の継承・創造」

【めざす子ども像を実現するためのキーワード】

●明るく元気でたくましい子
＜挨拶・笑顔＞

●よく考え進んで創造する子
＜協働・振り返り＞

●豊かな心で力を合わせる子
＜アンテナ・ハーモニー＞

【めざす子ども像を実現するための具体的な取り組み】

(1)「笑顔・挨拶」

- ① 教職員や児童会活動によるあいさつの広がり
- ② 川崎 きらきらチャレンジの取組
- ③ 教職員も子どもも笑顔で授業

(2)「協働・振り返り」

- ① 子ども主体の係・委員会・実行委員会
- ② 子どもが創る異学年交流
- ③ 子どもが学びを創る「全員参加の学習」の研究

(3)「アンテナ・ハーモニー」

- ① 合わせる喜びを感じる音楽集会・音楽学習発表会
- ② いじめ未然防止と起こったときの早期解決
- ③ 一人ひとりに寄り添う学級経営

(4)「喫緊の教育課題」

- ① 個別指導の充実及び確かな学力の定着
- ② 子どもと向き合う時間のための働き方改革
- ③ 不登校（傾向）の児童への対応

(5)「地域・保護者連携」

- ① 自らの学びを発信する総合的な学習の時間の見直し
- ② 寺子屋
- ③ 傾聴を重視し、笑顔で保護者と連携
- ④ 幼保小 スタートカリキュラム

＝令和8年度＝

菅生小学校学校教育目標

- ◆明るく元気でたくましい子
- ◆よく考え進んで創造する子
- ◆豊かな心で力を合わせる子

《めざす学校像》

菅生文化の継承・創造

学 年	めざす子どもの姿
ひまわり級	◎元気でがんばる子 ◎じぶんでやってみようとする子 ◎ともだちとなかよくできる子
1 年	◎はなしをよくきき こうどうする子 ◎じぶんのことは じぶんでできる子 ◎ともだちをおもいやる子
2 年	◎元気に活動できる子 ◎めあてをもち、さいごまでがんばる子 ◎みんなのことを考え、友だちに優しい気持ちで関われる子
3 年	◎何ごとにも前向きに挑戦し、最後まであきらめずに取り組む子 ◎人の話をよく聞いたり、自分の思いを伝えたりしながら進んで学ぶ子 ◎友だちの良さに気づき、思いやりをもって助け合える子
4 年	◎自分で選んで決めて、生き生きと生活する子 ◎考えをつなげて深めて、学びをつくり出す子 ◎チームの一員として、互いを認め協力し合う子
5 年	◎自らの健康に関心をもち、運動に親しむ子 ◎自ら考え、粘り強くがんばる子 ◎自分や仲間の考えを大切にし、互いに高め合おうとする子
6 年	◎よりよい自分をめざし、明るい心で粘り強く挑戦する子 ◎学びと向き合い、自分の思いを豊かに表現し、よりよい学びを創ろうとする子 ◎自分や友達の良さを知り、互いに認め合いながら、優しい気持ちで協力できる子

★時間割

1年生 ※全て5時間授業。

	月	火	水	木	金
1校時	○	○	○	○	○
2校時	○	○	○	○	○
3校時	○	○	○	○	○
4校時	○	○	○	○	○
5校時	○	○	○	○	○
すがおタイム					昼会・すがおっ子集会 すが音・異学年交流など

2年 ※金曜日が6時間授業。

	月	火	水	木	金
1校時	○	○	○	○	○
2校時	○	○	○	○	○
3校時	○	○	○	○	○
4校時	○	○	○	○	○
5校時	○	○	○	○	○
すがおタイム		○			昼会・すがおっ子集会 すが音・異学年交流など
6校時					○

3年 ※火・木・金曜日は6時間授業。

	月	火	水	木	金
1校時	○	○	○	○	○
2校時	○	○	○	○	○
3校時	○	○	○	○	○
4校時	○	○	○	○	○
5校時	○	○	○	○	○
すがおタイム		○		○	昼会・すがおっ子集会 すが音・異学年交流など
6校時		○		○	○

4・5・6年 ※水曜日のみ5時間授業 4年生は委員会がある月曜日は、13時30分下校

	月	火	水	木	金
1校時	○	○	○	○	○
2校時	○	○	○	○	○
3校時	○	○	○	○	○
4校時	○	○	○	○	○
5校時	○	○	○	○	○
すがおタイム	○	○		○	昼会・すがおっ子集会 すが音・異学年交流など
6校時	クラブ・委員会	○		○	○

※クラブ活動・委員会活動がない月曜日の6時間目は通常授業。

★水曜日は、13:10に下校。

令和8年度 日課表

【川崎市立菅生小学校】

A 日程		A 日程 (B日程)		A 日程	
月	火	水	木	金	
8:20	8:20	8:20	8:20	8:20	8:20
健康観察・朝の会	健康観察・朝の会 (読み聞かせ)	健康観察・朝の会	健康観察・朝の会	健康観察・朝の会	健康観察・朝の会
1	1	1	1	1	1
9:10	9:10	9:10	9:10	9:10	9:10
2	2	2	2	2	2
9:50	9:50	9:50	9:50	9:50	9:50
3	3	3	3	3	3
10:30	10:30	10:30	10:30	10:30	10:30
中休み 20分間	中休み 20分間	中休み 20分間 B日程 (10:30~10:40)	中休み 20分間	中休み 20分間	中休み 20分間
4	4	4	4	4	4
11:30	11:30	11:30	11:30	11:30	11:30
5	5	5	5	5	5
12:10	12:10	12:10	12:10	12:10	12:10
給食 45分間	給食 45分間	給食 B日程 (12:00~12:45)	給食 45分間	給食 45分間	給食 45分間
すがおタイム 1~3年13:10下校	清掃	帰りの会 全学年13:10下校	清掃	清掃	清掃
13:15	13:10	13:10	13:10	13:10	13:10
帰りの会 下校指導・教室移動	昼休み 1年13:25下校	(B日程12:55下校)	昼休み 1・2年13:25下校	昼休み	昼休み
※委員会の日は 4年13:30下校	すがおタイム	給食がない日は、 12:10下校	すがおタイム	すがおタイム 昼会・すがおっ子集会 すがお音楽など	すがおタイム 昼会・すがおっ子集会 すがお音楽など
クラブ活動 (4年生以上)	2年14:00下校			1年14:00下校	1年14:00下校
委員会活動 (5年生以上)	6		6	6	6
14:25	14:25	14:25	14:25	14:25	14:25
教室移動・下校準備	帰りの会		帰りの会	帰りの会	帰りの会
14:40	14:40	14:40	14:40	14:40	14:40
14:40下校	3年~6年14:40下校		3年~6年14:40下校	2年~6年14:40下校	2年~6年14:40下校

クラブ・委員会がない日は、
火・木・金と同じ日程

4月21日現在

令和8年度

川崎市立菅生小学校

年間行事予定

※やむを得ず変更する場合がありますのでご了承ください。

日日程＝水曜日や給食のない日など、中休みを短縮する日程。給食の欄の○は給食あり、×印は、なし、無印は休業日。

※校外学習は現時点での予定です。

日	給食	4月	5月	6月	7月	8月	9月	10月	11月	12月	1月	2月	3月
1	水	金	金	月	1	火	火	1	日	火	1	月	1
2	木	土	火	火	2	水	水	2	月	水	2	火	2
3	金	日	水	水	3	木	木	3	火	木	3	水	3
4	土	月	木	木	4	金	金	4	水	金	4	木	4
5	日	火	金	金	5	土	土	5	木	土	5	金	5
6	月	水	土	土	6	日	日	6	金	日	6	土	6
7	火	木	木	日	7	金	月	7	土	月	7	日	7
8	水	金	月	月	8	土	火	8	日	火	8	月	8
9	木	土	火	火	9	日	水	9	月	水	9	火	9
10	金	日	水	水	10	金	月	10	土	日	10	月	10
11	土	月	木	木	11	土	火	11	水	金	11	木	11
12	日	火	金	金	12	日	水	12	木	土	12	火	12
13	月	水	土	土	13	月	日	13	火	日	13	水	13
14	火	木	日	日	14	金	月	14	土	月	14	日	14
15	水	金	月	月	15	土	火	15	日	火	15	月	15
16	木	土	火	火	16	日	水	16	月	水	16	火	16
17	金	日	水	水	17	金	月	17	土	日	17	月	17
18	土	月	木	木	18	土	火	18	水	金	18	木	18
19	日	火	金	金	19	日	水	19	月	土	19	火	19
20	月	水	土	土	20	月	日	20	火	日	20	水	20
21	火	木	日	日	21	金	月	21	土	月	21	日	21
22	水	金	月	月	22	土	火	22	日	火	22	月	22
23	木	土	火	火	23	日	水	23	金	月	23	土	23
24	金	日	水	水	24	金	月	24	土	日	24	月	24
25	土	月	木	木	25	土	火	25	日	金	25	月	25
26	日	火	金	金	26	日	水	26	月	土	26	火	26
27	月	水	土	土	27	月	日	27	火	日	27	水	27
28	火	木	日	日	28	火	月	28	土	月	28	日	28
29	水	金	月	月	29	土	火	29	日	火	29	月	29
30	木	土	火	火	30	日	水	30	月	水	30	土	30
31	金	日	水	水	31	金	月	31	土	日	31	月	31
授業日数		18日		22日		12日		3日		19日		18日	
給食日数		14日		18日		21日		2日		19日		14日	
授業日数 202日 (6年199日)													給食回数 188回

支援教育コーディネーターについて

川崎市における支援教育コーディネーターとは、学校内の関係者や関連機関との連絡・調整、および、保護者に対する「相談の窓口」として機能します。

情報化社会での子育ては、迷うことが多いかと思います。今は、教育、心理、医療、福祉など、それぞれの専門性と地域の力で子育てを支える時代といえるのではないのでしょうか。学校としましては、学級担任、教職員、管理職や学校巡回カウンセラー、そして外部相談支援機関と連携して児童一人ひとりが安心して学校生活を送れるように、努めていきたいと思っています。

お子さまのことで何か困ったり、迷ったり、悩んだりした時、または「誰かに話を聞いてもらいたい」と思った時、支援教育コーディネーターが「相談の窓口」としてお話をうかがい、ニーズに応じて必要な支援を考えたいと思いますのでお気軽にお問い合わせください。よろしくお願いいたします。

教育相談のお知らせ

教育相談を希望される場合は、以下の連絡方法でお願いします。

- ① 担任へ、連絡帳や電話、ミマモルメ等で、連絡する。
- ② 支援教育コーディネーターへ、直接連絡する。(044-977-0914)

相談窓口 ・支援教育コーディネーター

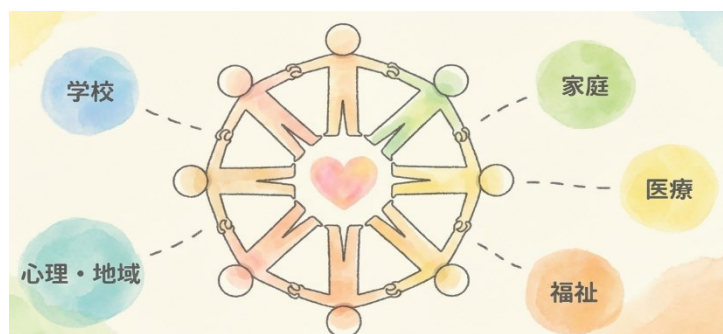
教育相談担当 ・支援教育コーディネーター

・養護教諭 ・教務主任 ・総括教諭 ・教頭 ・支援級主任
・学校巡回カウンセラー

○担当者が電話に出られないことがあります。その際は折り返しご連絡いたしますので、お名前と連絡先の電話番号をお伝えください。

○内容に応じて、その他の職員でもお受けいたします。

○ご希望や相談内容により、外部相談機関の案内や連携を行っていきます。



どんな小さなことでも大丈夫です。ご家庭で抱えず、まずは話を聞かせてください