



With ウィズ



朝晩の肌に触れる風もだんだんと冷たくなり、秋の深まりが感じられるようになりました。11月は、神木囃子の学習やスーパー見学を行う予定です。様々な経験や学習を通して、子どもたちがまた一つ成長することを担任一同とても楽しみにしております。

今月も、子どもたちがより一層充実した学習活動や学校生活を送ることができるよう取り組んでいきたいと思っております。保護者の方々のご理解とご協力をよろしくお願い申し上げます。

11月の主な行事予定

今月の生活目標 言葉を大切にしよう

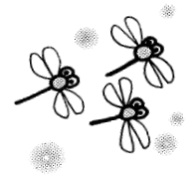
日	月	火	水	木	金	土
	28	29	30	31	1 ⑤ たいらタイム 教育相談 寺子屋(視聴覚室)	2
3 文化の日	4 文化の日 振替休日	5 ⑥ たいらタイム	6 ④ B日程 たいらタイム	7 ⑥ 朝会 避難訓練	8 ⑤ たいらタイム 寺子屋(図書室)	9
10	11 ⑤ 読書タイム 巡回カウンセラー	12 ⑥ たいらタイム 代表委員会	13 ⑤ B日程 たいらタイム	14 ⑥ 集会	15 ⑤ たいらタイム 学校公開日 (2・3時間目)	16 ③ 特別日程 土曜授業参観 (1・2時間目)
17	18 振替休日	19 ⑥ たいらタイム	20 ④ B日程 たいらタイム	21 ⑥ 朝会	22 ⑤ たいらタイム 寺子屋(図書室)	23 勤労感謝の日
24	25 ④ 読み聞かせ 巡回カウンセラー	26 ⑥ たいらタイム	27 ④ B日程 ALT 就学児健康診断のため 12:40 下校	28 ⑥ 集会	29 ⑤ たいらタイム 寺子屋(図書室) センター級校外学習	30

学習予定

国語	…すがたをかえる大豆 食べ物のひみつを教えます
社会	…はたらく人とわたしたちのくらし
算数	…かけ算の筆算 重さ
理科	…かげと太陽 光のせいしつ
音楽	…いろいろな音のひびきをかんじとろう
図工	…いろいろうつつして ねん土マイタウン
体育	…鉄棒運動 表現運動 毎日の生活と健康
道徳	…友情・信頼、家族愛、親切・思いやり
総合	…くらべよう 日本と世界
外国語	…Unit6 ALPHABET

12月の主な予定

- 12日(木) 韓国文化体験
- 21日(土) ふれあい音楽祭(参加希望者のみ)
- 24日(火) 給食終了・授業終了
- 25日(水) ~ 1月8日(水) 冬季休業



お願いとお知らせ

○体育の授業の服装について

寒くなってきたため、長袖・長ズボンの体育着も着用できます。その際は体育着として準備したトレーナー等を体育着袋に入れてください。また、ファスナー、フード、ボタンがついているものは避けてください。

○社会科の宿題について

スーパーやドラッグストアなどで購入した品数の記録を子どもたちに伝えております。保護者の方にご協力をいただく場面もあるかと思いますが、子どもたちの学びのために、ご協力のほどよろしくお願いいたします。

学校公開・土曜授業参観について

- 11月15日(金) 学校公開日 2・3校時
 - 11月16日(土) 土曜授業参観 1・2校時
 - ・1校時8:35~ 2校時9:20~
 - ・3校時10:10~(通常授業、授業参観ではありません)
- ※16日(土)は3時間目までが授業時間です。

