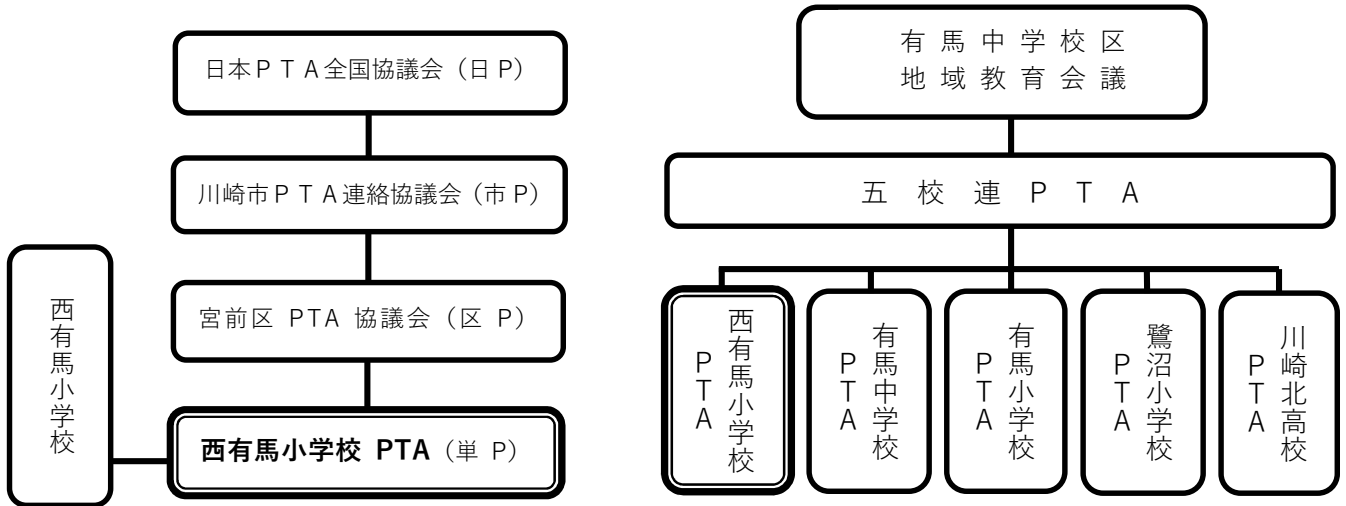


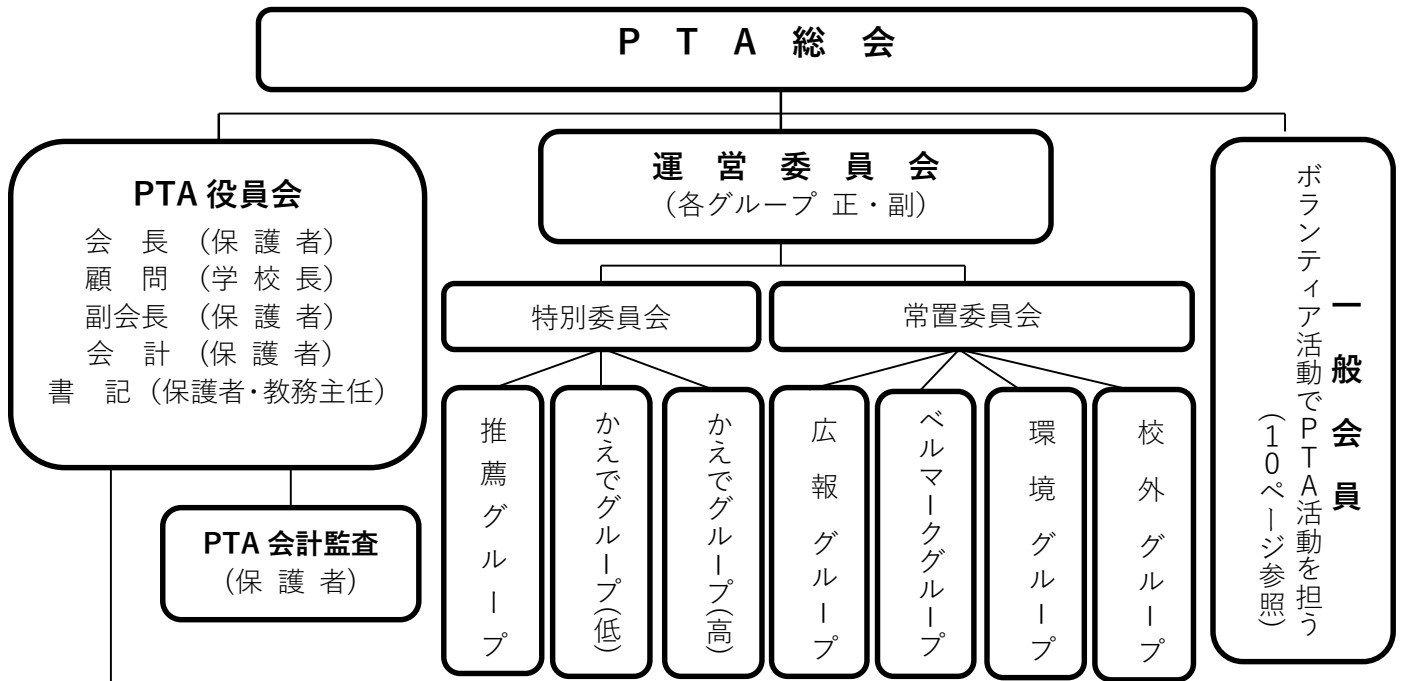
西有馬小学校 PTA 組織

PTA が組織として機能するためには、会員の代表となって会員の意見をまとめ、PTA 全体の活動を円滑に進めていくことが必要となります。

それを行うのが PTA 役員や各委員です。そして、それらの活動をサポートする役割が係です。



西有馬小学校 PTA 組織図



宮前区 P T A 協議会運営委員会
 こども 110 番実施委員会
 施設開放委員会
 学校運営協議会
 こども安全安心協議会
 宮前区避難所運営委員会
 地域教育会議