

はじめの いっぽ

川崎市立南野川小学校
第1学年 学年だより
令和8年4月10日
4月号②

ハンカチとポケットティッシュ

ハンカチとポケットティッシュを忘れて困っている子がいますので、毎日の持ち物の確認をお願いします。

今後の予定

	13日(月)	14日(火)	15日(水)	16日(木)	17日(金)
行事等	給食開始			身体測定	金曜セット持ち帰り
持ち物	・毎日の持ち物 ・国語の教科書 ・算数の教科書 ・月曜セット	・毎日の持ち物 ・国語の教科書 ・図工の教科書 ・粘土板 ・雑巾1枚 ・洗濯ばさみ (大きいもの)	・毎日の持ち物 ・音楽の教科書 ・生活の教科書	・毎日の持ち物 ・国語の教科書	・毎日の持ち物 ・国語の教科書 ・道徳の教科書
下校	13:30頃 (学校を出る予定)	13:30頃	13:30頃	13:30頃	13:30頃

♪月曜日セット♪ <月曜日に持ってくるもの>

体育着、上履き

かっぽう着(前週が給食当番だった場合)

※すべて手提げに入れてもたせてください。

♪金曜日セット♪ <金曜日に持って帰るもの>

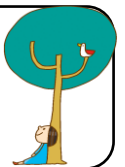
体育着、上履き

かっぽう着(その週が給食当番だった場合)

※すべて手提げに入れて持ち帰ります。

☆毎日の持ち物☆

筆箱(鉛筆は毎日、自宅で削ってきます) 連絡帳(連絡袋に入れます)、下敷き、
(水筒)、ハンカチ、ポケットティッシュ、自由帳 給食袋 マスク



🌸 給食袋について

給食袋には、①マスク ②ナフキン ③ぬれ布巾かウェットティッシュ ④給食用ハンカチ
を入れてください。

🌸 粘土板の準備をお願いします

粘土は学校で購入しています。粘土板はご準備ください。幼稚園や保育園などで使っていたものでも構いません。必ず記名をしていただき、4月14日(火)までに持たせてください。

🌸 お道具箱セットの確認をします

中身を入れた道具箱を9日に持たせていただき、ありがとうございました。このあと学校に届いたものは随時、連絡袋に入れて一旦持ち帰りますので、記名をして持たせてください。なお、算数ブロックなど細かいものも、ひとつひとつ記名をお願いいたします。