

<登下校・欠席等連絡について>

- 原則、登下校は徒歩です。
- けがや体調不良等、車での送迎の必要がある場合は学校にご相談ください。
(正門前の混雑回避・近隣の迷惑緩和のため)
- 欠席や遅刻の連絡は、8:20頃までにミマモルメをお願いします。
- 遅刻、早退の際は、原則としてお子様の安全のため、保護者の送迎が必要です。
- ミマモルメのメールは欠席・遅刻・体育見学の連絡用です。土・日・祝日のメールは確認ができません。
その他の連絡については連絡帳やお電話をお願いします。

<生活・持ち物について>

- 帰宅後、忘れ物に気付いても学校に取りに来る必要はありません。
どうしても必要な場合は、17時までに保護者に付き添っていただき、取りに来るようお願いします。
(わくわく帰りに取りに来るのはご遠慮ください)

- 学習で使用する文具について ※盗難や紛失、損壊などのトラブルを防ぐためのきまりです。

・できるだけシンプルなものをご用意ください。

・すべてに記名をお願いします。

・シャープペンシルは使用しません。

(分解して遊ぶ・ノック音で学習に集中できない、
芯が折れやすくて字が薄くなりがち、といった理由から)

・子ども同士で交換や譲渡はしません。

<基本の筆箱の中身>

○鉛筆 5~6本 (毎日削ります)

○消しゴム(消しやすいもの)

○赤鉛筆

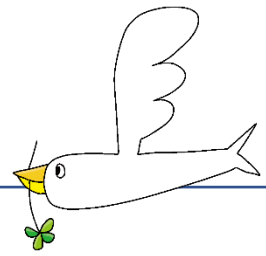
○定規(折りたたみでないものが望ましい)

○その他 各学年で指示のあるもの

- 学習に不必要な物は持たせないようにしてください。
- ランドセルや筆箱等にキーホルダーをつけるのは目印として1つまでです。大きすぎるものは不可です。
- 水筒の中身は、水かお茶類(夏季はスポーツドリンクも可)です。水筒は毎日持ち帰り、衛生面に留意ください。
- 携帯電話・録音機能付きのGPS等の所持には、持ち込み申請が必要です。担任までご連絡ください。

<服装や身だしなみについて>

- 冬季の防寒小物(マフラー、手袋、ネックウォーマー、使い捨てカイロ等)、夏季の熱中症対策の小物(アイスネックリング、冷感タオル等)は、登下校時に使用するものとし、室内では基本的に身に付けません。ハンディファンの使用は不可です。
- 装飾品(ミサンガやピアス、指輪等)は、管理上・安全上の理由から学校に付けてこないようにしてください。
(特別に事情がある場合は担任にご相談ください。)
- 体操着について
冬場の体育の服装は、フードやボタンのない上着(トレーナー、ジャージなど)は着用可です。体育用の物をご用意ください。スパッツや長袖下着は着用可、タイツはけがの際に応急処置がしづらいので着用不可とします。
原則、体操着に着替えていない場合は見学となります。



<放課後や休日のことについて>

- 放課後遊びは原則火曜日と木曜日の6校時終了後～16:00です。再登校の場合、自転車では来られません。家に帰らずそのまま遊ぶときは、その旨を家族に伝えておきます。
- 大切なものは持ち歩かないか、しっかり身に付けておく等、ご家庭で取り扱い方を相談してください。小型ゲーム機などを置きっぱなしにし、紛失・盗難にあうことがあります
- 友達におごったり、お金を貸し借りしたりすることはしないよう指導しています。ご家庭で子ども達のお金の使い方を把握していただき、適切な使い方を身に付けられるようにしましょう。
- 繁華街やゲームセンター、電車やバスを利用するなどして遊びに行く際には、できるだけ保護者の方や責任ある大人の方に付き添っていただくことが安全ですが、ご家庭の判断となります。
- 交通事故に合わないよう、自転車の乗り方や道路の歩き方について、ご家庭でもお声がけください。自転車に乗るときは交差点で必ず停まり、絶対に飛び出さない事を指導しています。
- 放課後のトラブルについて、学校では対応できないことがあります。

○不審者情報等の連絡について

近隣での事件・事故、または不審者情報等、安全にかかわる心配なことがありましたら、まず警察へ連絡してください。その後、学校へも連絡をお願いいたします。

●宮前警察署 生活安全課 853-0110 ●南野川小学校 044-788-5500 (8:00~17:00)

<スマートフォンや、通信機能付きゲーム機、タブレット端末等の扱い方について>

LINEなど、SNS上のトラブルはご家庭中心での対応をしていただくこととなります。子ども同士のトラブルだけではなく、なりすましやネット依存、個人情報の流出などの被害にあわないよう、以下の点について家庭でご確認ください。

- ① 本当に機器が必要なのか考える
- ② 必要であれば、利用の約束や我が家のルールを考える(ペアレンタルコントロール設定・フィルタリング契約など)
- ③ 意識して子どもとインターネットの話をする

<その他>

- 学校の電話は、8:00～17:00までつながります。
- 来校の際は上履きをお持ちください。
- 正門前の駐車場は学校の駐車場ではなく月極駐車場です。わくわくお迎えや施設開放利用時も駐停車はできませんのでご承知おきください。



子ども達に周知している「南野川っ子のやくそく」に関連し、保護者の皆様にご確認いただきたい内容です。子ども達の安全・安心のためが主ですが、また中学校への接続も踏まえ、中学校に準じて決めているものもあります。ご理解、ご協力をお願い申し上げます。