

1 わたしたちのくらしとまち

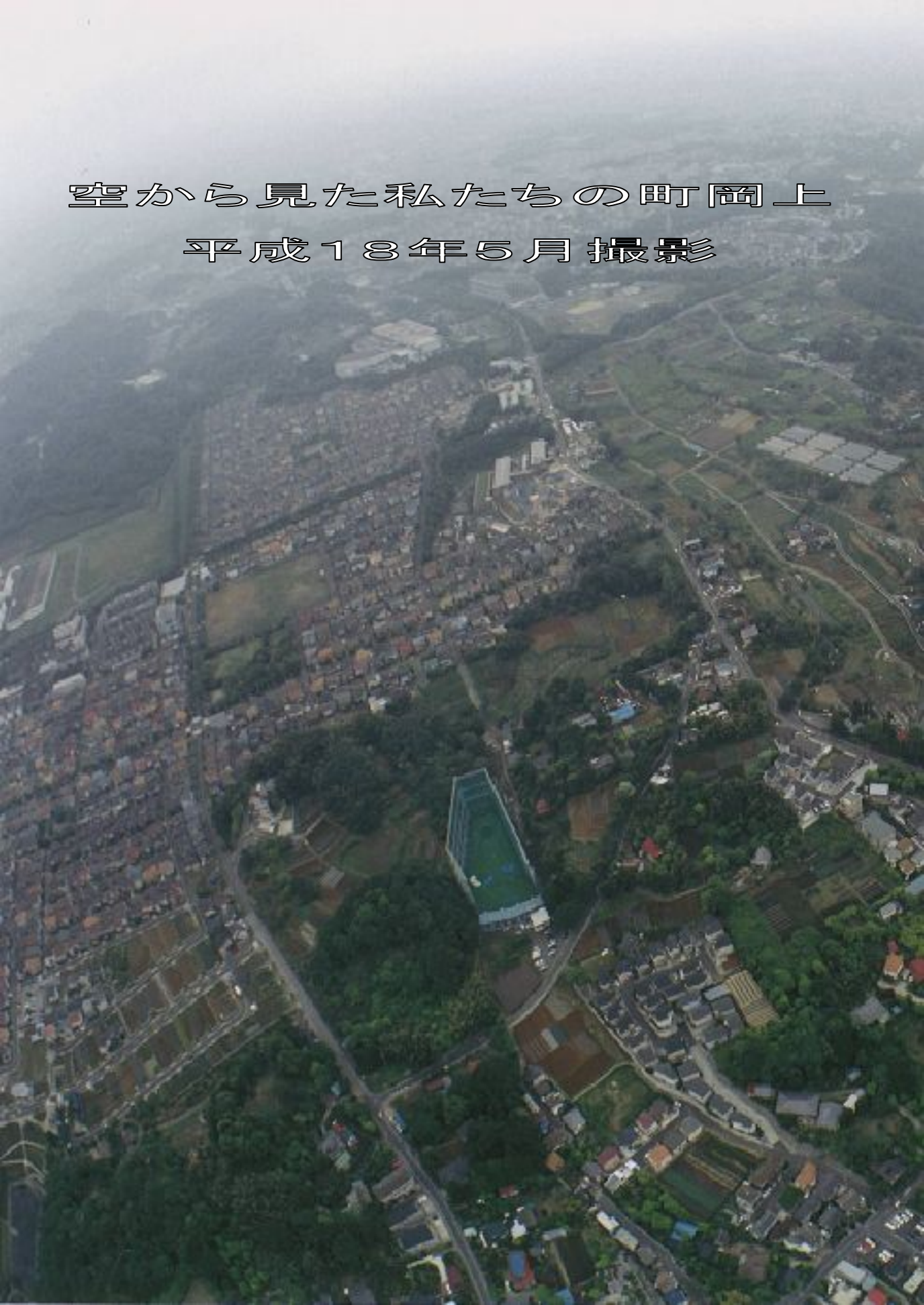
(1) 空から見た私たちの町岡上

平成8年撮影





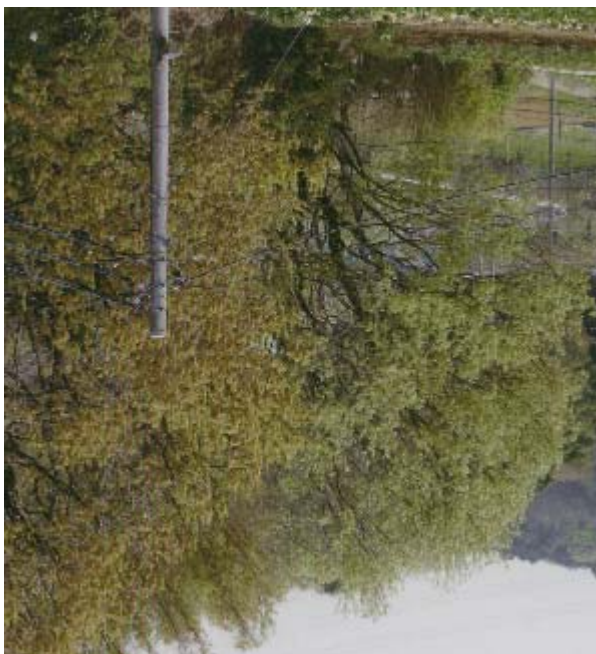
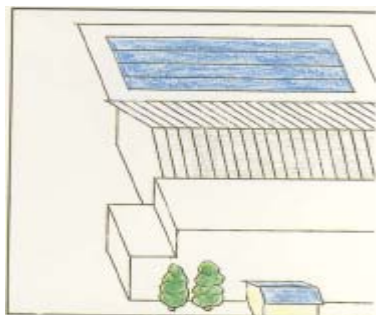
空から見た私たちの町岡上
平成18年5月撮影



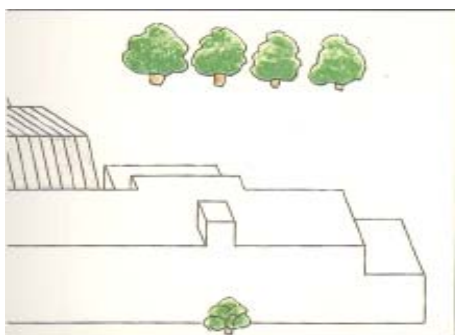


(2) 学校の屋上からながめて (平成18年4月撮影)

西



北



南




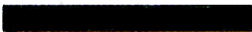


東

(3) 岡上の町をたんけんしよう

屋上から見た時、東・西・南・北では町の様子がちがいます。様子のちがいをもとに、わたしたちの岡上をくわしくたんけんしてみましょう。

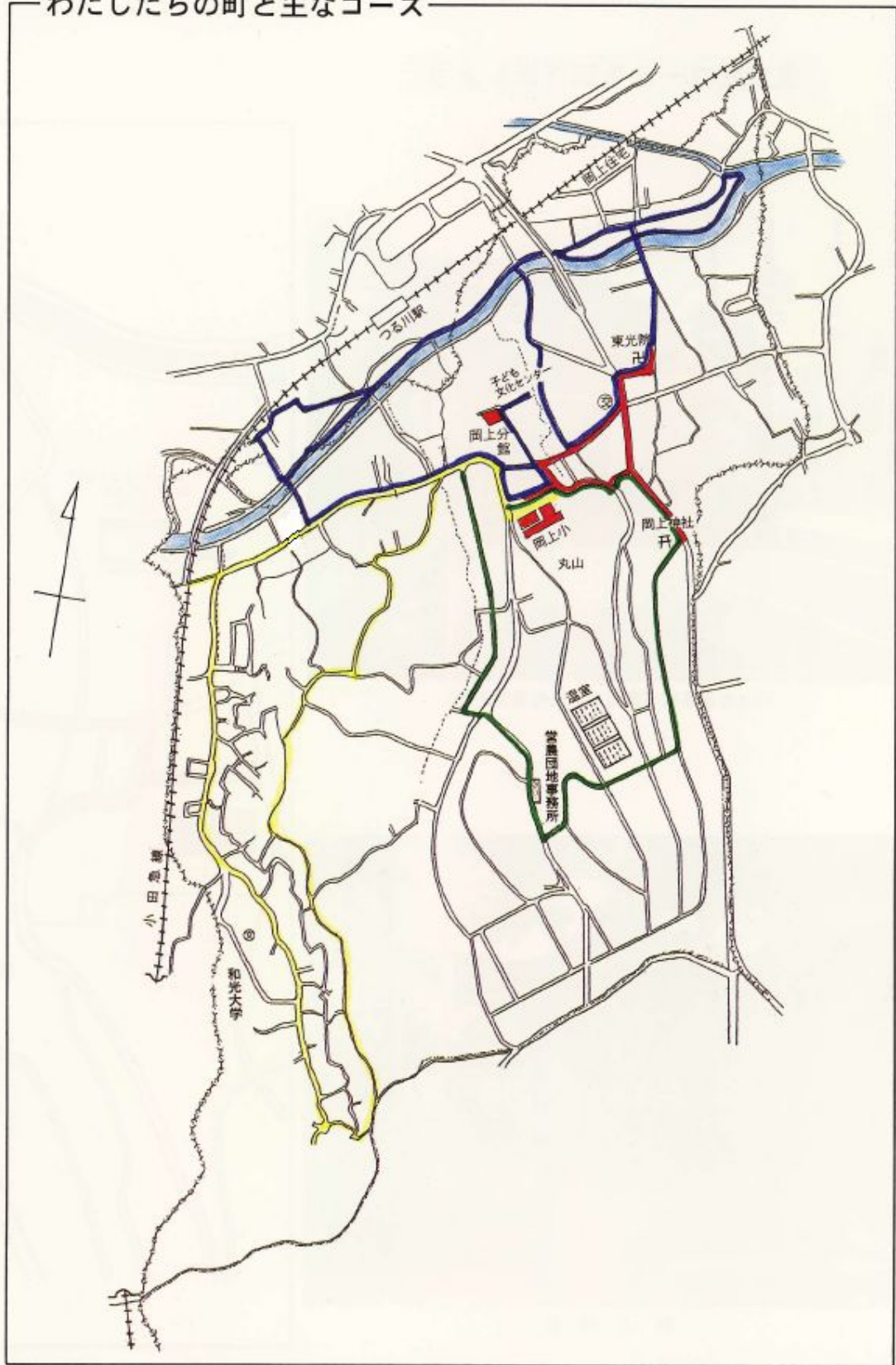
◦ 次の四つのコースに分けて調べてみましょう。

- 東光院コース 
- 鶴見川コース 
- 西町会コース 
- 宮農団地えいのうだんちコース 

調べるヒント

- 土地の高いところと低いところ。
- 田や畑の多いところ。
- 住宅や店などたてもものが多いところ。
- 川の近くのところ。
- 森や林、竹やぶになっているところ。
- 昔の様子をつたえるものがあるところ。

わたしたちの町と主なコース



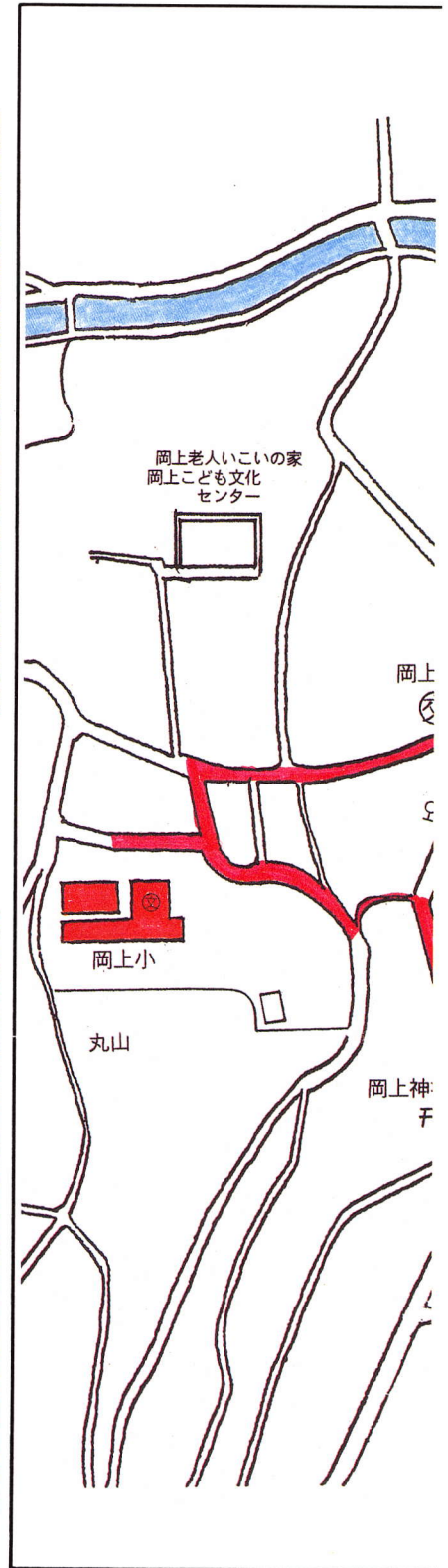
東光院コースを調べましょう。

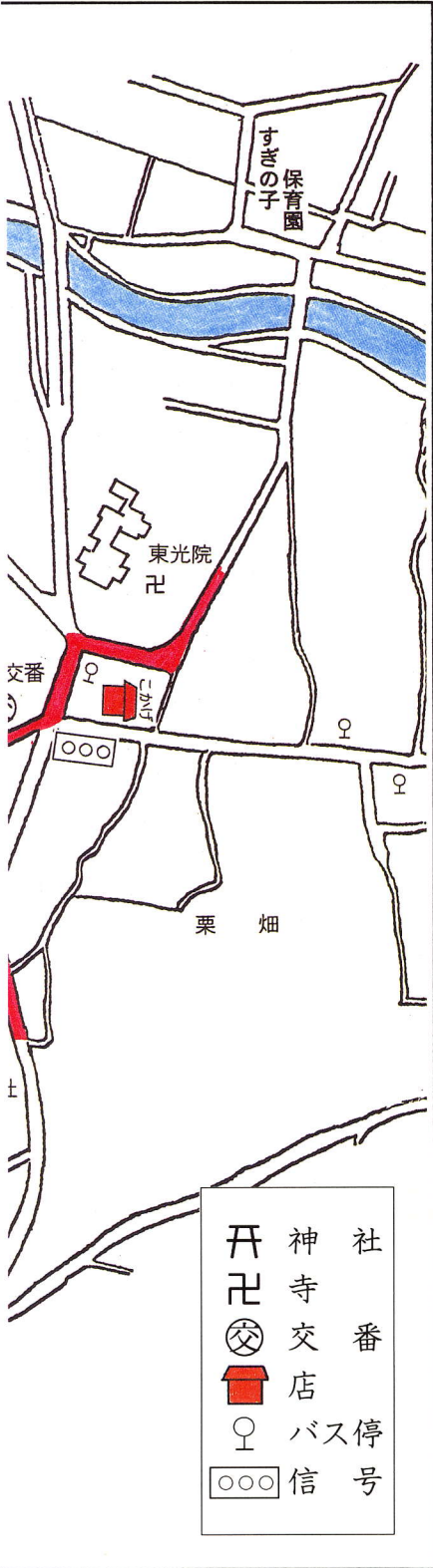


バスの通る道（県道・真光寺長津田線）



岡上神社





東 光 院

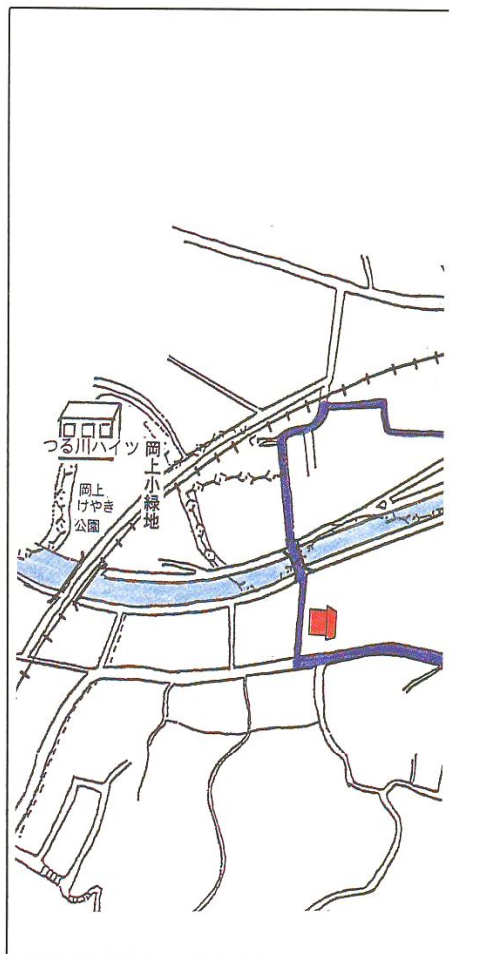


今も残る旧家^{きゅうか}

鶴見川コースを調べましょう。



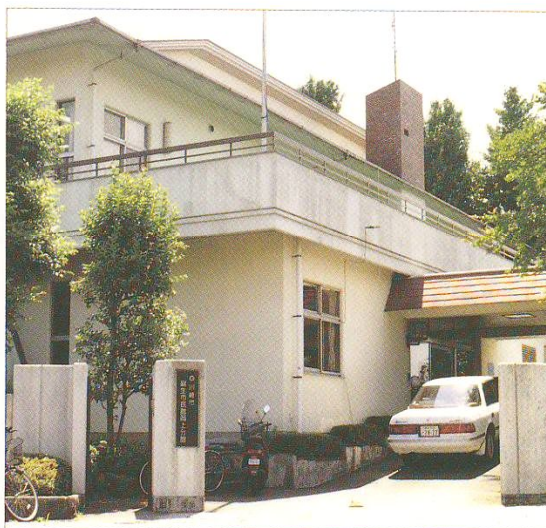
鶴川ハイツ



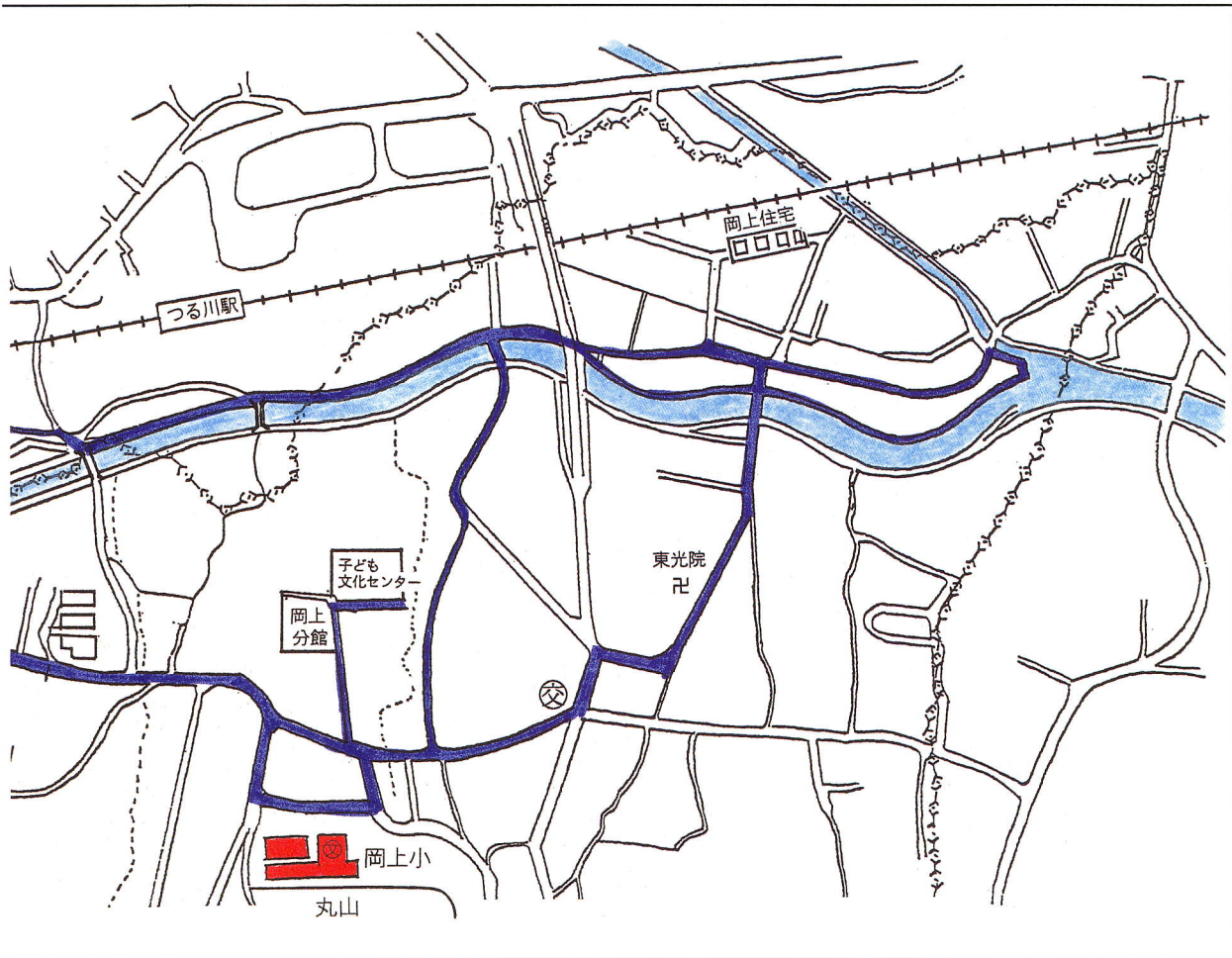
店
共同住宅
(マンション)
寺



鶴見川



あさおし みんかん ぶんかん
麻生市民館岡上分館



岡上子ども文化センター



岡上住宅

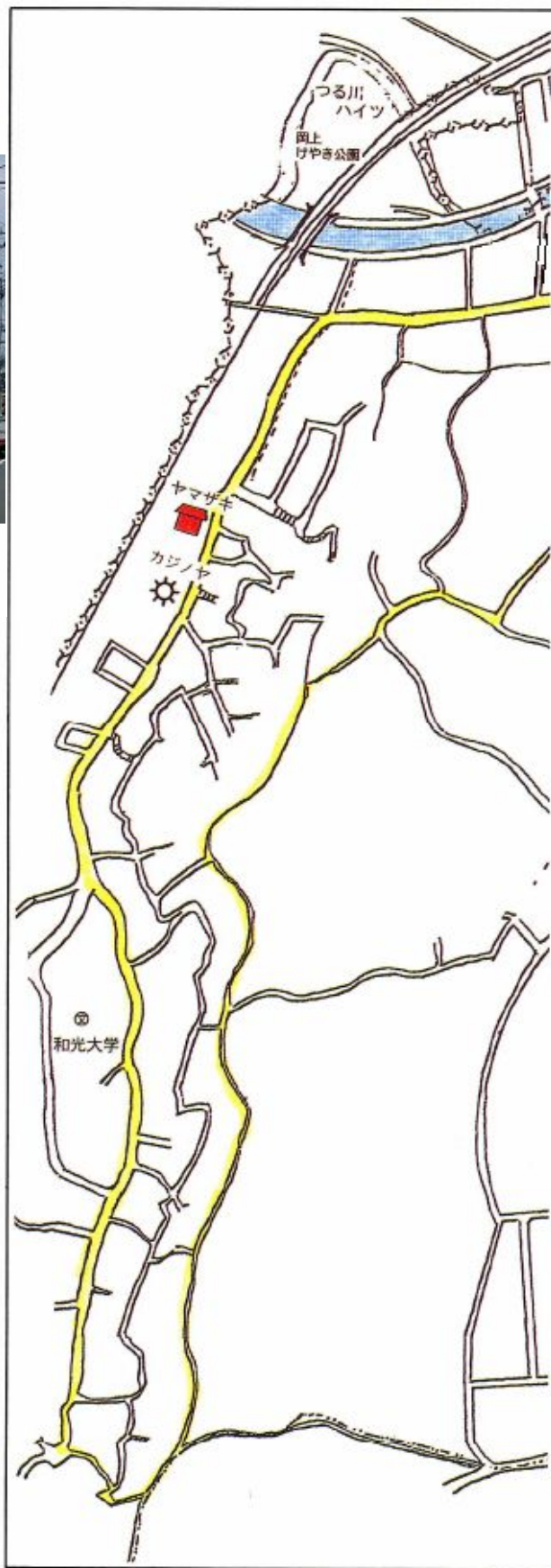
西町コースを調べましょう。

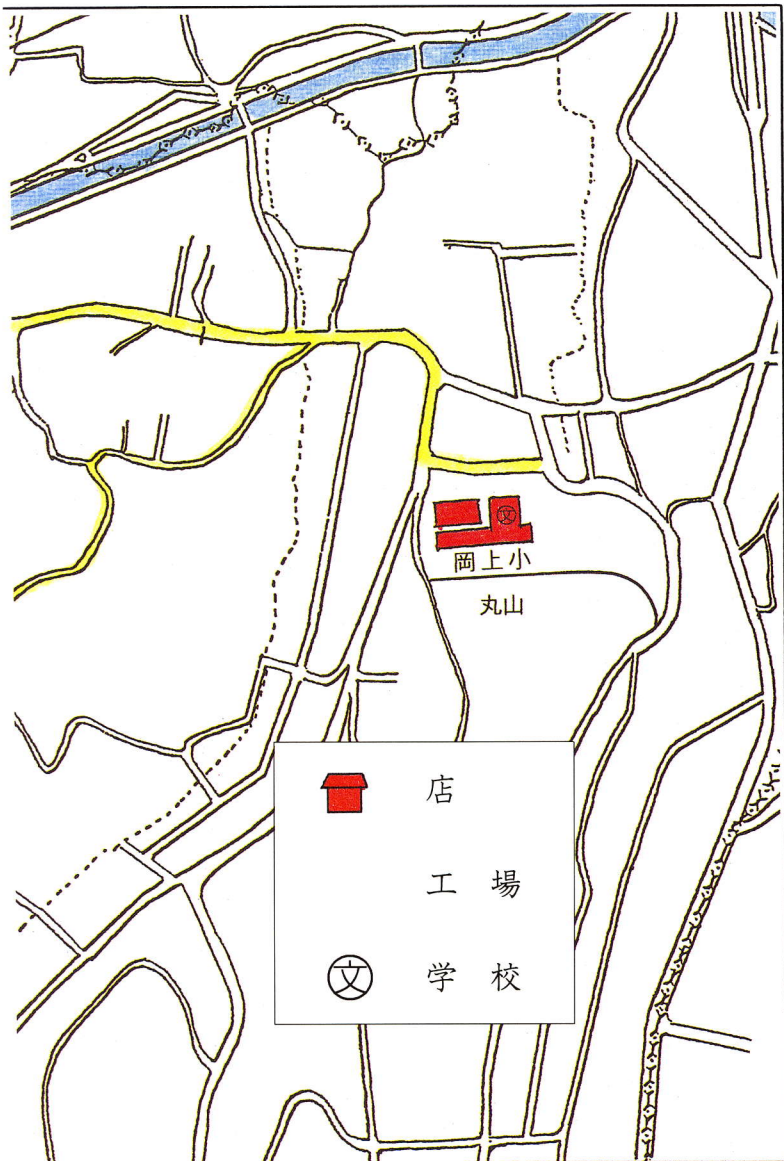


なっとう工場



店





おね道



山ぎわにたつ家

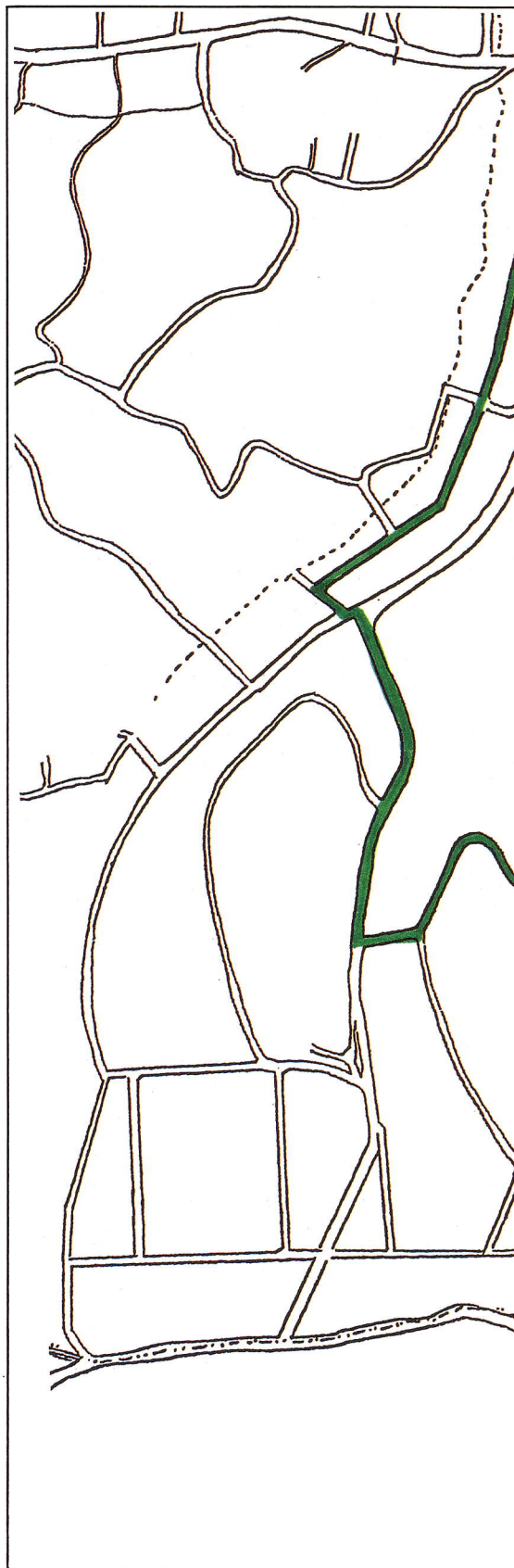


和光大学

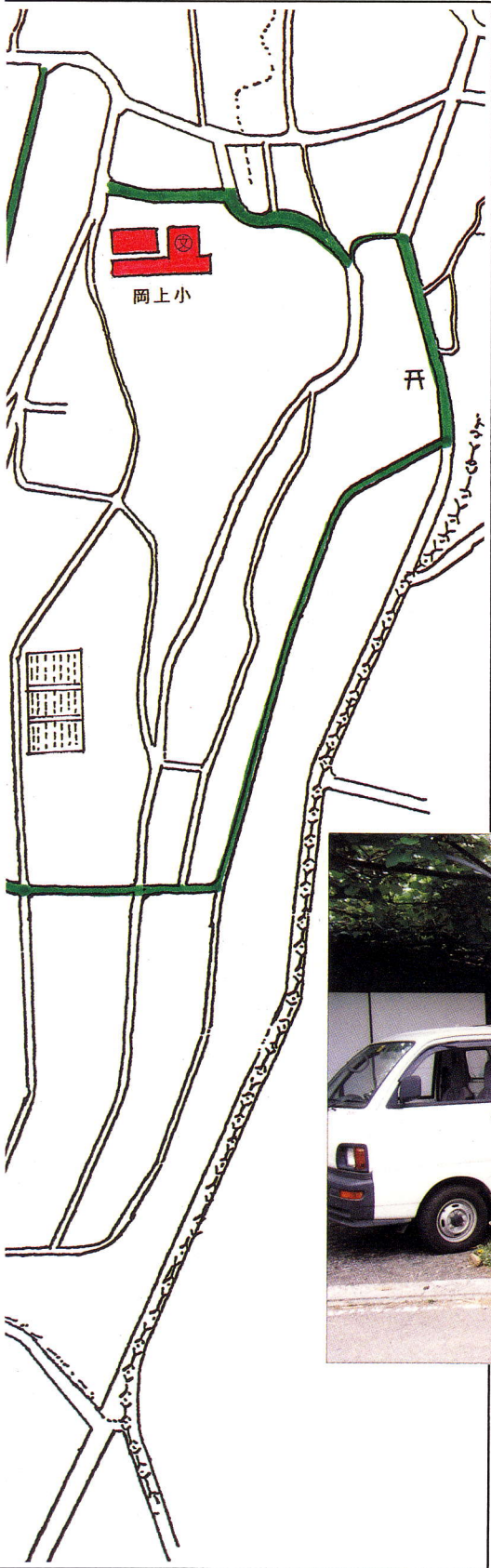
営農団地コースを調べましょう。



すい でん
水 田



えいのうだんちじむしょ
営農団地事務所



おん 温 庫



えいのうだん ちしゅうしゅつかじょう
営農団地集出荷場

(4) 岡上の町を絵地図にしてみよう

4つのコースにそって、わたしたちの町のたんけんも終わりました。

まとめとして、絵地図を作りましょう。

まとめ

- **土地**はどのようなつかわれ方をしましたか。
- **住宅**^{じゅうたく}などたてものの多いところはどんなところでしたか。
- 昔からのようすがわかるものは、なにか見つかりましたか。

など

気づいたことを、みんなで話し合ひましょう。

わたしたちの町



畑



林・森



田んぼ



じゅうたく



くだもの

わたしたち

の

岡上



☆おすめ
?発見
??びくり
?はマナ

西

北

東

南

文
和光
大学

同上小学校
丸山

宮農団地

集出海岸

地図の記号

| | | |
|----|----|----|
| 文 | 店 | 交 |
| 学校 | 文番 | |
| 工場 | 車 | 社 |
| 田 | 温泉 | 住家 |
| 畑 | 公園 | 林 |

平成18年度岡上小学校3年生制作

2. 子ども文化センターに行ってみよう

だれが、どんなへやで、なにをしているのでしょうか。



子ども文化センター



じむむし
事務室



でん こん ばん
伝 言 板



ゆう き し
遊 戯 室

子ども文化センターの1階には老人いこいの家があります。

だれがなにをしているか調べてみましょう。



老人いこいの家