

にこにこ

第1学年だより
夏休み号
令和6年7月16日(火)
川崎市立東柿生小学校

先日の授業参観には、お忙しい中ご来校いただきありがとうございました。また、入学してからの学校生活や学習についてのご協力をいただきましたこと、感謝申し上げます。

さて、22日(月)からは長い夏休みが始まります。小学校に入って初めての夏休み、子どもたちにとってわくわくする楽しい日々が続くことでしょう。学校では経験できない体験や遊びなどがたくさんできればよいと思います。けがや病気をしないよう規則正しい生活をしてください。夏休み明けの8月28日(水)、笑顔いっぱいの1年生に会えることを楽しみにしています。

★夏休み明けの登校は、8月28日(水)です。

☆8時25分までに登校します。朝会があります。

C時程4時間のため12時15分完全下校です。

☆持ち物・夏休みの宿題(いつもの宿題ファイルに入れてもってきます。)

国語と算数の教科書、上ばき、防災頭巾、連絡袋、連絡帳、筆箱

夏休み明けの主な予定

※9月からは、基本、毎日5時間授業になります。

(新しい時間割を夏休み明け、配布いたします。お子さんと一緒にご確認ください。)

8月28日(水) 朝会、授業開始・C時程4時間授業(12時15分完全下校)

※28(水)~30日(金)に給食はありません。C時程4時間授業です。

9月 2日(月) 給食開始・5時間授業 (14時30分頃下校)

4日(水) 朝会・C時程5時間授業 (14時頃下校)

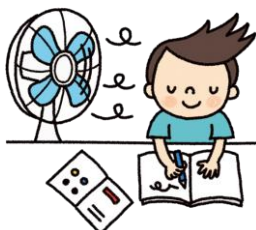
24日(火)・25日(水)・26日(木)・27日(金)・30日(月)

個人面談のため、C時程5時間授業

10月11日(金) 前期終業式

15日(火) かわさき家庭と地域の日(お休み)

16日(水) 後期始業式(給食あり4時間)



※現段階での予定となります。詳しくは、9月号でご確認ください。

9月の個人面談について

9月24日(火)・25日(水)・26日(木)・27日(金)・30日(月)の5日間で、前期の評価を含めた個人面談を全員実施いたします。

日時の希望調査を夏休み明けすぐの8月28日(水)に配付し、9月2日(月)を締め切りとしますので、ご予約の調整をお願いします。短い期間での希望調査となり申し訳ありませんが、よろしくをお願いします。

<お知らせとお願い>

◇夏休み中に、持ち物を確認してください。記名もお願いします。夏休み明けには一回の荷物が多くなるように、少しずつ持ち運ぶよう声をおかけください。

※学習に関係のないものは、学校にもってこないよう学年でも指導を続けています。ご家庭でもご確認をお願いいたします。

①おどろぐ箱・・・クレヨン、色鉛筆、はさみ、スティックのり、液体のり、折り紙(無地のもの20枚程度)、フェルトペン(書写用)
これらのものが使える状態かどうか確認をお願いします。

②筆箱・・・えんぴつ5本、消しゴム、赤鉛筆(いずれもシンプルなもの)
★新たに名前ペン(油性細マジック)も入れておいてください。

③防災頭巾・・・中身と外側のカバーに、はっきりと記名をお願いします。
カバーの洗濯をお願いします。

④体育着・・・サイズが小さくなっていないか、
赤白帽子のゴムは丁度よいか、確認をお願いします。

⑤上ばき・・・サイズの確認をお願いします。
記名の薄くなっているものは、濃くひらがなで書き直してください。

⑥鍵盤ハーモニカ・・・ホースを水洗いしてください。
鍵盤ハーモニカ用のハンカチやガーゼが入っていない人は、
ケースの中に入れてください。

◇書写・道徳の教科書、国語・算数のノート、たんけんバッグ、粘土セットは学校で保管しています。

◇あさがおは、鉢のまま、保護者の方が9月6日(金)までにお持ち下さい。
(朝 8:10~8:25 下校時 13時~17時まで)

◇「健康診断のお知らせ」を受け取っていて治療がまだ終わっていない場合には、夏休み中の受診をお勧めします。

◇8月の学校徴収金はありません。9月に教材(900円)とPTA会費(加入されている方のみ)8、9月の2ヶ月分(600円)を徴収いたします。その他の学校徴収金の詳細は、学年便り9月号でお知らせいたします。

◇安全で楽しい夏休みとなりますよう、夏休み前に配布する「夏休みを楽しく過ごすために」のお手紙をご覧ください。お子様とご確認ください。

◇夏休み明けに、生活科「みずであそぼう」で計画した水遊びを行います。夏休み中に、ペットボトル(蓋つき)やケチャップやマヨネーズの容器をご準備ください。生活科教科書P44・45を参考にご準備ください。持ってくる日や、学習する日は、連絡帳でお知らせします。

裏面もご覧ください。

夏休みの宿題

○国語プリント 5 枚

ひらがなプリントは、夏休み明け
テストをします。

○絵日記 1 枚

○音読カード

○算数 ギガ端末を使いドリルパークに取り組む。

○読書感想文、作文、詩、絵、工作、自由研究の中から一つ以上選んで取り組む

★読書感想文・作文・詩・絵・・・コンクールあり（別紙参照）

★工作・・・使う物、飾る物、便利な物、遊ぶ物など。

★自由研究・・・観察や実験をして、発見したことを絵や文や画用紙などにまとめる。

※コンクールに出品希望のものは、裏面にその旨を記入し、持ってきてください。

※コンクールに出品しないものは、ギガ端末で写真を撮ってミライシード（オクリンク）で送ってください。

【ギガ端末での提出方法】※手順が分かる資料をギガ端末クラスルームに投稿しています。

①ギガ端末で、作品の写真を撮る。

②ミライシードを開く。

③オクリンクを選ぶ。

④「8月28日（水）1時間目」を選ぶ。

⑤カードを作成する。

（1）ボードをタップ

（2）リングメニューからファイルを選ぶ

（3）「カメラ」→提出したい写真を選ぶ

（4）写真が貼られたことを確認する

⑥提出BOXに提出する。

「提出BOX」をクリックして、送ります。



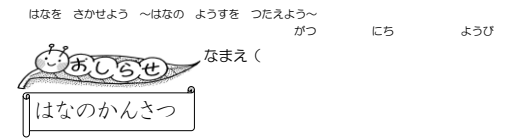
- ・ 毎日、少しずつ取り組むことが大切です。
- ・ ていねいに仕上げられるよう、声掛けをお願いします。
- ・ まちがいは、すぐに、その場で直すことが大切です。長い休みになりますので、保護者の方に丸付けをお願いします。ご協力よろしくお願ひいたします。
- ・ いつもの宿題ファイルに入れて、夏休み明けもってきます。



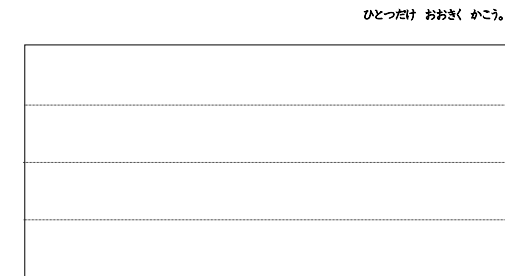
○ご家庭で端末使用にあたっての約束を決めて取り組んでください。1年生では、20時には使用をやめて寝る準備をするよう伝えました。

○あさがおの世話と観察（観察カード2枚：花と実）

★観察カードの書き方



絵を大きく描きます。
「はなのワークシート」はなの絵
「みのワークシート」→みの絵
色鉛筆で色を塗りましょう。



文を書きます。
さわったり、じっくり見たりして気づいたこと、今までと変わったところなどを書きます。
変化を見つけた時の気持ちやこれからどうなるか考えたことを書くのもいいですね。

★花がしぼんだら、花びらをとって、ジッパーのついた袋に入れて冷凍保存しておく。

花びらだけをとってください。できるだけたくさん保存してください。

★種がとれたら、小さい袋などに入れて保管しておく。

★つるだけになっても水やりを続ける。

※冷凍した花やとれた種は夏休み明けに使います。持参する日は連絡帳でお知らせします。

つるだけになっても今後の生活科の学習で活用していきます。

○その他、普段できないことに挑戦してみる

（蝶結び、雑巾絞り、ほうきでの掃き掃除などのお手伝い）

