

ほけんだより

令和6年9月30日 No.6
川崎市立百合丘小学校
保健室

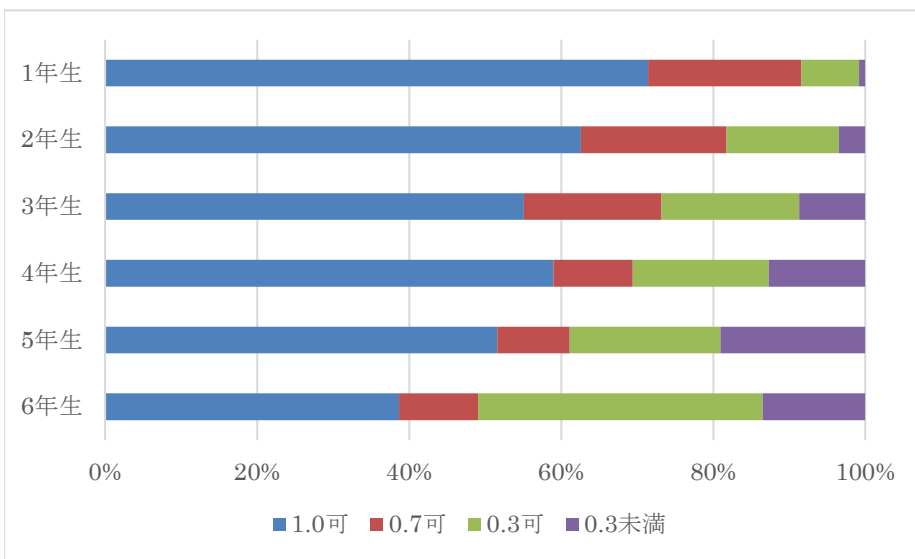


厳しかった暑さもようやくおさまってきました。特に朝晩は涼しく感じられるようになりましたね。日中との寒暖差が大きいので、体調をくずさないように気をつけましょう。

秋といえば、スポーツの秋、芸術の秋、読書の秋、食欲の秋…。さまざまな楽しみ方がありますね。みなさんはどんな秋を過ごしますか？

今の席、黒板の字は見えていますか？

【春の視力検査の結果です（矯正視力を含めた結果です）】



10月10日は



春に実施した視力検査では全校の約70%の人は比較的問題なく見えているようでした。残り30%は0.3可と0.3未満の人です。メガネの使用やレンズ交換の必要があるかもしれません。まだ受診していない人は早めに眼科医に相談してみてください。

～日常の生活を振り返り、目に優しい生活をこころがけましょう～



前髪が目にかからないようにする



寝転んで本を読まない



早めに寝て目を休ませる



ゴシゴシこすらない



メガネの度数はあっているかな？



- 9月はインフルエンザ、溶連菌感染症、新型コロナ、手足口病、アデノウイルス、マイコプラズマ肺炎など、さまざまな感染症による欠席連絡がありました。いずれも全校で数名のみで大きな流行とはなっていません。ご家庭では引き続き登校前の健康観察をお願いします。
- インフルエンザと新型コロナウイルスに関しては、医療機関の負担軽減のため、令和6年度も登校許可証は不要です。その他の感染症（溶連菌感染症、水ぼうそう、咽頭結膜熱など）については従来通り、登校許可証の提出が必要となりますのでご協力をお願いします。
- 秋の身体計測の結果を前期最終日（5年生のみ10月7日）に配付します。お配りしている台紙「けんこうのきろく」の裏面にある説明をお読みになり、お子様の発育に関してご心配な点がございましたら保健室までご連絡ください。

10月・11月の保健行事

- 10月24日（木） 歯科検診（2・4・6年）
- 11月7日（木） 歯科検診（個別級・1・3・5年）
- 8日（金） 学校保健委員会（詳細は後日お知らせします）
- 21日（木） 就学時健康診断（令和7年度入学児童）

麻生区役所より健康情報をお伝えします

あっ、そうなの!? 麻生区長寿日本一 ～10月は「ピンクリボン」月間～

1年間に亡くなる30歳から59歳までの女性は全国で26,800人で、そのうち悪性疾患を原因とする方は半数以上の14,100人です。その多くは健診で発見できる乳がん、子宮がんです。ぜひ2年毎のがん検診を受けましょう。

／ 寒暖の差に注意 ／
あさ 朝、天気予報でその日の気温を確認しよう

