

# 学校向けパソコン取り扱いについて ～学校や家でつかうときの注意事項～



# 学校向けパソコン取り扱いについて ～学校や家でつかうときの注意事項～



## パソコンの取り扱い

### 保護者様へ

パソコン（Chromebook）は精密機器です。

思わぬところで故障したり、破損したりすることもありますので、取り扱いには注意が必要になります。

パソコンを正しく使っていただき、トラブルを回避するため、お子さまへの注意喚起をお願い致します。

本ページでは、パソコンの取り扱いについての注意事項などをまとめて紹介いたします。

### 生徒・児童のみなさんへ

パソコンを使うときの約束

パソコンは学習に使うことで、みなさんの学びを豊かにするためのものです。ルールを守って安全に使いましょう。

# 学校向けパソコン取り扱いについて ～学校や家でつかうときの注意事項～



## パソコンのバッテリーについて

パソコンには、授業で1日使えるように、「リチウムイオンバッテリー」という大きな電池が入っています。

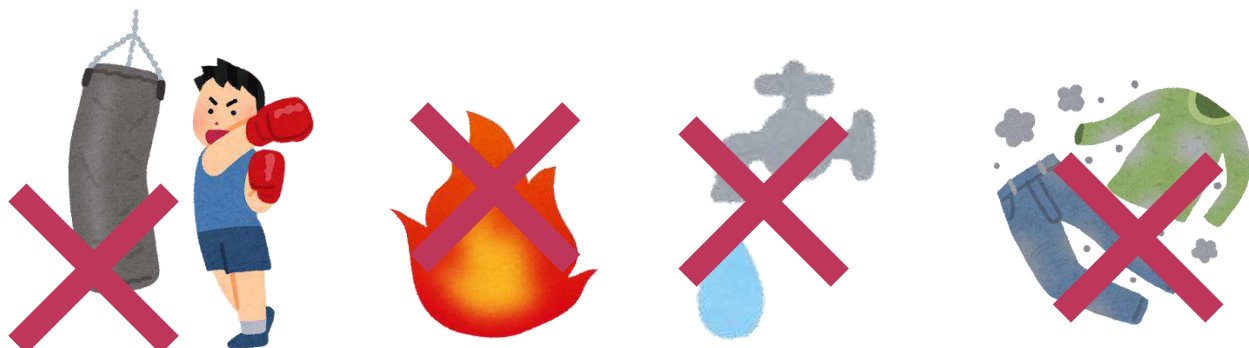
リチウムイオンバッテリーは、落としたり、叩いたり、乱暴に使うと、中が壊れて火が出たり煙が出たりすることがあります。

また、正しく使っても、使っているうちにバッテリーは少しずつ熱くなってきました。バッテリーは熱に弱く、熱になると寿命も短くなります。そのため、パソコンは熱くなりすぎないように工夫して作られていますので、布団やコタツの中、物にかこまれた場所など、パソコンが熱くなりやすい場所で使ったり、しまったりしないようにしてください。

# 学校向けパソコン取り扱いについて ～学校や家でつかうときの注意事項～

## パソコンの使い方と注意点

強い力、熱、水分、ゴミ・埃はパソコンの大敵です。  
つぎのことに注意して、使うようにしてください。



- 叩いたり、投げたり、落としたり、強い衝撃を与えないにしましょう。



- パソコンを持ち運ぶときや、人に手渡しするとき、他の教室や屋外に持っていくときは、カバーを閉じて、落とさないように、体の前で両手で抱えて持ちましょう。



# 学校向けパソコン取り扱いについて ～学校や家でつかうときの注意事項～

- パソコンの上や下、まわりにノートや教科書、プリントなど、物をたくさん置かないようにしましょう。



- パソコンが床に落ちたりしないよう、しっかりした場所で使うようにしましょう。  
机の端からはみ出して置かない。  
荷物を積み上げた上に置かない。

- 濡れた手で触ったり、水に濡らさないようにしましょう。



- パソコンの左右にある差込口（電源やUSBなどのコネクタ、ヘッドフォンとマイクの穴）や、キーのすき間、画面の端などに、物やゴミを絶対に入れないでください。

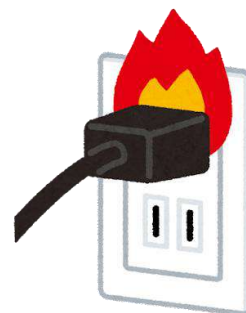
パソコンの中に水やゴミや埃が入ったりすると、パソコンの中で異常な電気が流れ、火や煙が出てくる場合があります。



# 学校向けパソコン取り扱いについて ～学校や家でつかうときの注意事項～

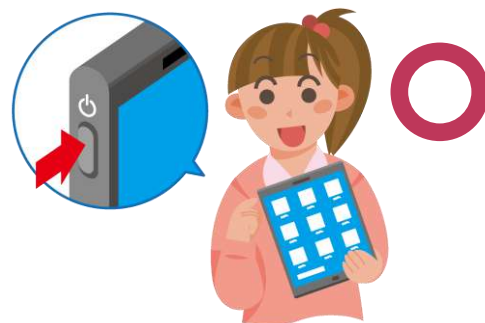
- 充電するときは、決まったACアダプタをつかきましょう。ほかのACアダプタは絶対につかわないでください。

ゲーム機やほかの機械のACアダプタを使うと、異常な電気が流れて、火や煙が出てくる可能性があります。



- 充電保管庫にしまう時や、使い終わってからしまう場合は、電源を切りましょう。

電源を切らないまま、しまったり、何かと重ねて置いたりすると、パソコンが熱くなったり、壊れたり、バッテリーの寿命が短くなってしまいます。



- 充電するときは、まわりに燃えやすいもの（紙や布など）がないことを確認しましょう。



# 学校向けパソコン取り扱いについて ～学校や家でつかうときの注意事項～

## その他の、してはいけないこと 1

パソコンが壊れる原因になることは他にもあります。  
注意して使うようにしてください。

- 液晶画面やキーボードやボタンなどを、強く押したり、鉛筆など先のとがったもので触ったり刺したりしないこと。

- 運ぶときは、液晶画面側を持って運んだり、持ち上げたりしないこと。映らなくなったり、割れてしまうことがあります。

- 画面を閉じるときは、画面とキーボードの間にモノや指を挟んだまま閉じないこと。

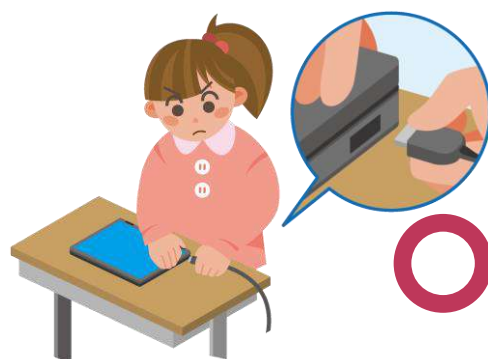
- 液晶画面は、用も無いのに開けたり閉じたりを繰り返さないこと。



# 学校向けパソコン取り扱いについて ～学校や家でつかうときの注意事項～

## その他の、してはいけないこと 2

- パソコン本体やキーボード表面などに消しゴムをかけないこと。  
(キーボードの文字が消えて、隙間にゴミが入ってしまいます。)
- ACアダプタ、電源コードを屋外で使用しないこと。
- 電源コードは、折れ曲がった状態や束ねた状態、ACアダプタに巻き付けた状態で使用しないこと。
- ケーブルを引っ張って抜いたりしないこと。
- ケーブルを抜き差しするときは、プラグ部分をしっかりと持って、抜き差ししましょう。





# 学校向けパソコン取り扱いについて ～学校や家でつかうときの注意事項～

- パソコンを落としたり、強くぶついたり、濡らしたりしてしまったときは、電源を切って先生に報告しましょう。



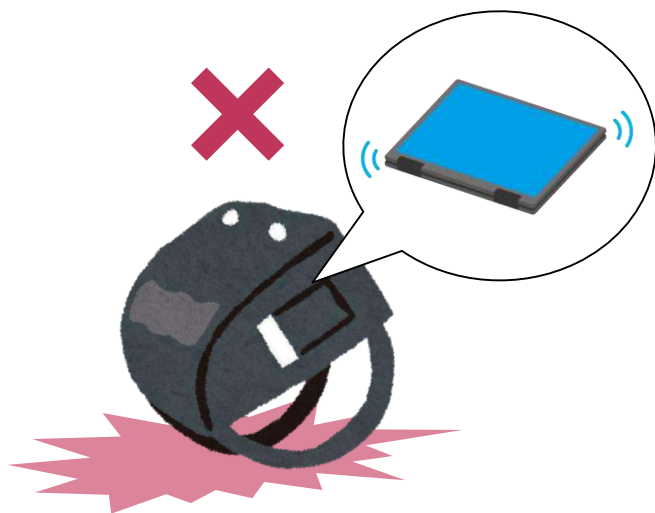
パソコンの中のバッテリーが壊れると、火や煙がでてくる場合があります。バッテリーが壊れていなくても、パソコンの中で壊れたほかの部品が、バッテリーを傷つける場合もあります。

一度落としたくらいだと、パソコンはいつも通りに使えて、何もなかったように見えるかもしれませんが、中が壊れていることもあります。

# 学校向けパソコン取り扱いについて ～学校や家でつかうときの注意事項～

## 家で使うときの注意点 1

- パソコンが入ったまま、ランドセルやカバンを放り投げたり、乱暴に置いたりしないこと。



- 電源を入れたまま、ランドセルやカバン、机の中にしまっておかないこと。

- パソコンの上にもものを置いたままにしないこと。



- 布団やコタツの中など、熱のこもりやすい場所で使ったり、置いたままにしないこと。

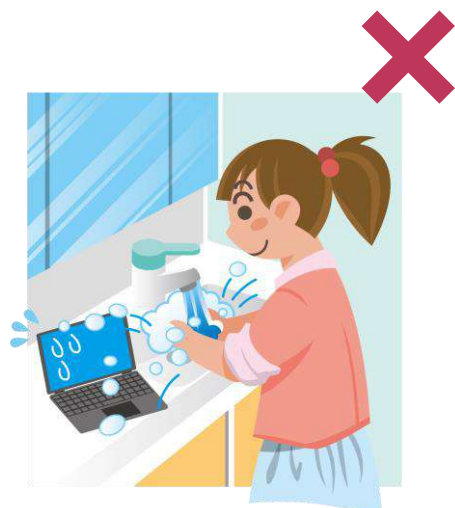
- 床や足元、キャスターのある椅子や家具の近くなど、誤って踏んだり、落としたり、物とぶつかる可能性がある場所で使わないこと。



# 学校向けパソコン取り扱いについて ～学校や家でつかうときの注意事項～

## 家で使うときの注意点 2

- 充電するときは、決められたACアダプタをつかいましょう。ほかのACアダプタでは絶対に充電しないでください。
- 足を引っ掛けやすいところにケーブルを延ばして仕様や充電をしないこと。
- ぬれた手（消毒液、水にかかわらず）や汚れた手でさわらないようにしましょう。
- パソコンを清掃、消毒するときは、消毒液などを、直接吹きかけないこと。決められた布に含ませておこなうようにしましょう。



(ご参考)

NEC「キーボード・マウスなどパソコンの清掃に関するご案内」

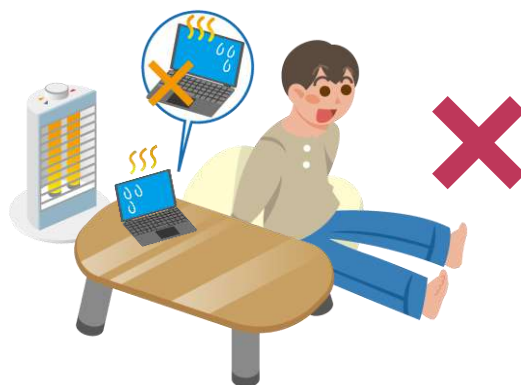
[https://jpn.nec.com/products/bizpc/info/news/pc\\_clean.html](https://jpn.nec.com/products/bizpc/info/news/pc_clean.html)

# 学校向けパソコン取り扱いについて ～学校や家でつかうときの注意事項～

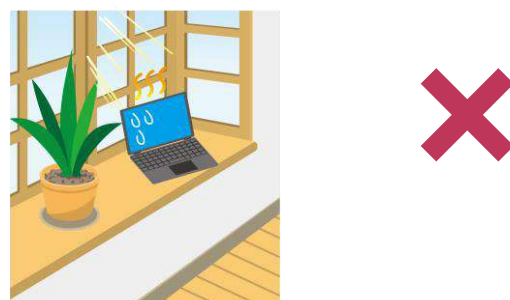
## 使用や保管をしてはいけない場所

パソコンが熱くなりやすい場所。パソコンが熱くなったまま、冷めにくい場所。

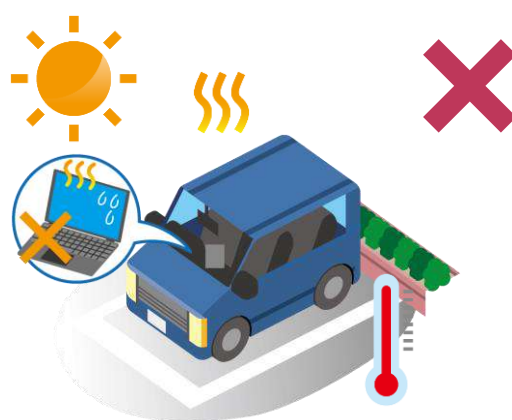
- ストーブやコタツ、卓上コンロなど熱くなる器具の近く



- 直射日光が当たる場所

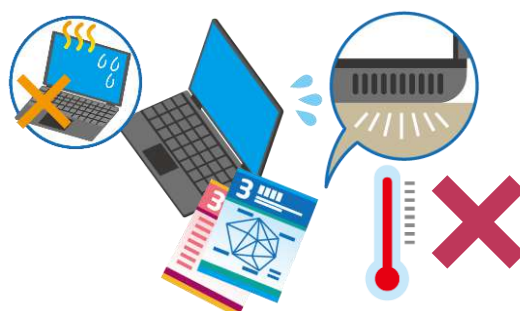


- 夏など、暑い日の車の中



- 布団やコタツの中など、物に囲まれた場所

など



# 学校向けパソコン取り扱いについて ～学校や家でつかうときの注意事項～

## 使用や保管をしてはいけない場所

濡れやすい場所。湿気の多い場所。

- キッチンや洗面所など、水を使う場所の近く

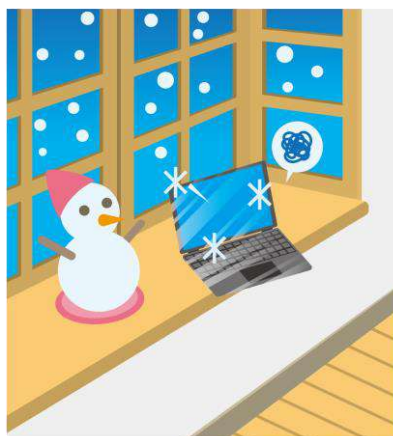


- 食卓など、食べ物や飲み物をこぼしやすい場所



- 加湿器などの湿った空気が直接あたる場所

- 窓際や氷点下の車内など結露が起きやすい場所



など

# 学校向けパソコン取り扱いについて ～学校や家でつかうときの注意事項～

## パソコンに異常が発生した場合

- パソコンが次のようになったときは、すぐに電源を切って、パソコンの使用を中止してください。
- ACアダプタを使って充電している場合は、電源コードのプラグをコンセントから抜いてください。

- 煙が出たり、変な臭いがする。
- 手でさわれないほど熱い。
- パソコンの形が変わっていたり、ふくらんでいる。
- 普段とは違う、聞いたことのない音ができる。
- パソコンが割れたり、ひびがある、欠けている、へこんでいる。
- ケーブルが折れ曲がったり、ゴムの部分がやぶけたりしている。



\Orchestrating a brighter world

**NEC**

NECは、安全・安心・公平・効率という社会価値を創造し、  
誰もが人間性を十分に発揮できる持続可能な社会の実現を目指します。