

みんなのやくそく

かわさきしりつみなみいくたしょうがっこう
川崎市立南生田小学校

令和8年度 保存版

担任の先生と確認しましょう。

は、変わったところです。

《登下校（学校の行き帰り）》

- 学校の行き帰りは、決められた通学路を通ります。寄り道はしません。
- 登校時間は、8：00～8：25です。特別な時は、早く登校する日もあります。
- 朝、忘れ物に気づいても取りに帰りません。
- 帰るときは、校庭に入らずにアプローチ（コンクリート部分）を歩いて帰ります。
- 下校時に一緒に帰る友達を待つ時は、昇降口で待ちます。教室の前で待ちません。

《学校生活の中》

- 教室に入るときは、手を洗います。遊びのあとや、掃除のあと忘れずに洗きましょう。
- 時計を見て、時間を守って生活します。席に着き、次の学習の準備をします。
- 放送のチャイムが鳴ったら、だまって聞きます。
- トイレはみんなが気持ちよく使えるように、きれいに使います。

【あいさつ】

- 自分から進んであいさつをしましょう。
- 「ありがとう」「ごめんなさい」は、素直に伝えましょう。

【移動する時】

- 廊下や階段は、静かに右側を歩きます。
- 特別教室への移動は、先生と一緒に静かに歩いて行きます。

【掃除】

- ぞうきんは、バケツに水をためて洗って使います。バケツの水は、排水口付近に流します。
- 使った道具は、きちんと片づけます。

《教材園とピオトープ》

- 畑や田んぼは、植物の世話や観察など、学習で使います。
- ピオトープの中の生き物を大切にします。
- 学習のために、子どもたちだけで教材園やピオトープに行く時には、担任の先生に必ず言いましょう。

《休み時間》

- 校庭で遊べる日は学年によって変わります。決まりを守って遊びましょう。
- おにごっこや縄跳びなどは、わくわく側を、ボール遊びは、三角地側を使います。
- コンクリートや側溝部分、倉庫や校舎の裏では遊びません。
- 使った遊び道具は、元に戻します。
- 雨の日や室内遊びの日は、クラス用トランプ、読書、折り紙などで静かに過ごします。

《持ち物の確認》

☆すべての持ち物に、必ず名前を書きます。

- 友達と間違えやすいので、上履きにも忘れずに名前を書きます。
- 水筒の中身はお茶かお水です。毎日水筒は忘れずに持ち帰ります。
- 学習に必要なない物（シャープペンシル、キーホルダーなど）は、持ってきません。
- 筆箱やえんぴつ、消しゴムなどの学習用具はシンプルなものを使います。
- 鉛筆は毎日家でけずってきます。
- 週始めは、わすれずに上履きを持ってきます。

お道具箱の中身

<p>☆全学年共通</p> <ul style="list-style-type: none"> フェルトペン セロハンテープ クレパス 	<ul style="list-style-type: none"> はさみ 折り紙
---	--

☆学年によって

<ul style="list-style-type: none"> 分度器 計算カード 	<ul style="list-style-type: none"> 三角定規 歌集 	<ul style="list-style-type: none"> コンパス
--	--	--

*担任の先生から言われた時に持ってきます。

スティックのりは、つけたものがはがれやすいため、新しく買う時は液体のりにしましょう。

筆箱の中身

- 鉛筆5～6本
- 消しゴム
- 赤色鉛筆
- 定規15cm程度
- 名前ペン（黒の油性ペン）

体育着袋の中身

- 体育着（上下）
- 赤白帽子
- 汗ふき用タオル
- 着替え用の下着

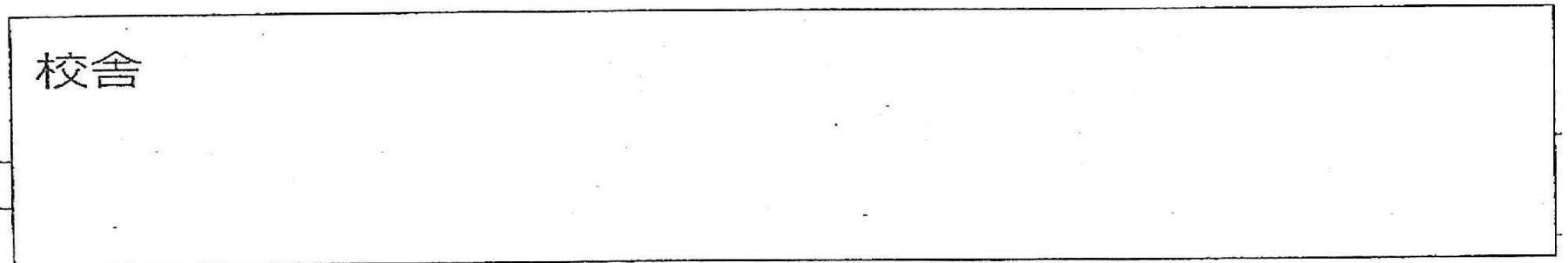
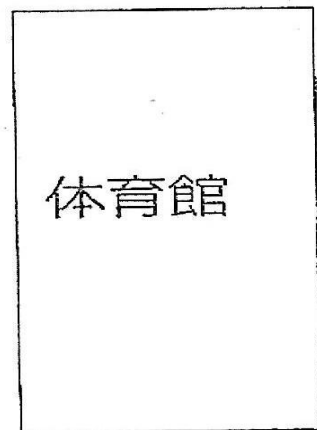
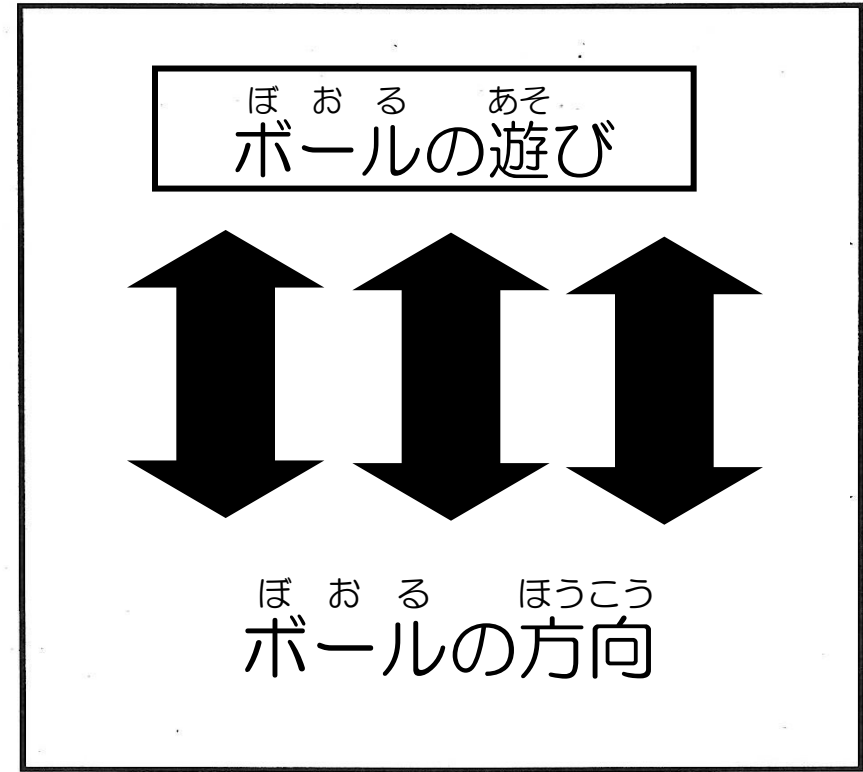
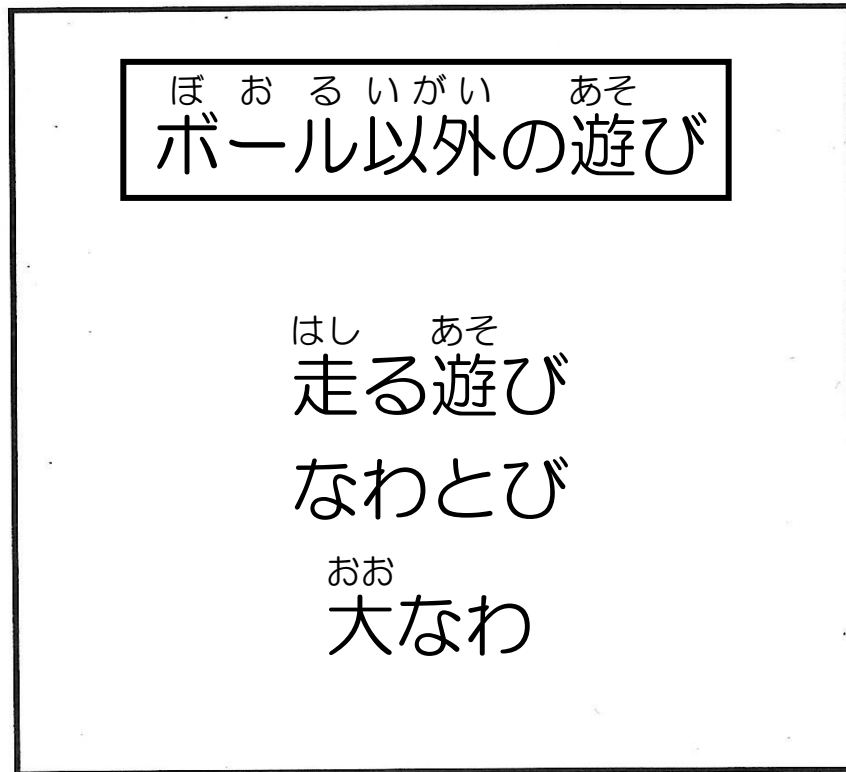
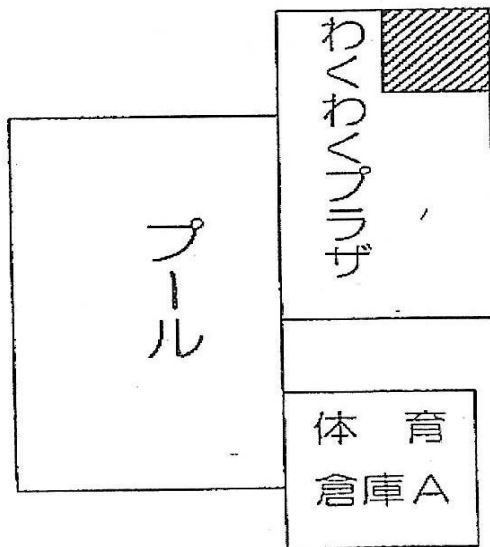
給食袋の中身

- ナフキン
- 口ふきタオル
- マスク（給食当番の時）
- つくえをふくためのミニタオル
- やうエットシート

みんなで約束を守って、楽しく過ごしましょう。

体育倉庫 B

(校庭)



こ ん く り い と そ っ こ う あそ
コンクリートや側溝では遊びません。