



ほけんだより 健康診断号①

のびのび すくすく

川崎市立生田小学校

保健室 令和6年4月8日

令和6年度 定期健康診断日程表

もっとも成長の著しい小学校時代。この時期をより健康に過ごすために、毎年学校では4月から6月にかけて、いろいろな検査や検診が行われます。受診が必要と思われるお子さんには、「健康診断結果のお知らせ」をお渡しして、医療機関への受診をお勧めしております。（学校の健康診断は、スクリーニングですので、受診した結果「異常なし」と診断されることがあります。）

保護者のみなさまにはご理解とご協力をお願いいたします。

4月の保健行事

げつ 月	か 火	すい 水	もく 木	きん 金	ど 土	にち 日
1	2	3	4	5 始業式・入学式 保健調査票配布 (1年生のみ)	6	7
8 保健調査票配布 2~6 計測 5・6	9 計測 1・2	10	11 保健調査票回収 計測 3・4	12 計測 つくし 尿検査①配布	13	14
15 尿検査①回収	16 視力検査 5・6	17	18 視力検査 3・4	19 視力検査 つくし 聴力検査	20	21
22 視力検査 1・2	忘れずに!		24 内科① 1・2・3	25 聴力検査 3・5	26 尿検査②配付 一次未提出者 二次対象者	27 28
29	30 尿検査②回収 一次未提出者 二次対象者					

学校の健康診断は児童の健康のために重要であり、疾患を発見できず治療の機会を逸すること、学校生活に支障をきたすことがあってはならないと考えています。そのため、生田小学校では、すべての学年において男女別実施、教職員の役割分担についても配慮し、衝立やカーテン等で工夫をして個別の診察スペースを確保して検診を行います。それでも気になる場合には、バスタオル等を持参することも可能といたします。なお、バスタオルを持参する場合には、ご家庭で管理についてもお伝えください。

健康診断の前に注意してほしいこと

服は着替えやすいものがオススメです



顔や体をきれいに洗う



下着やくつ下に自分の名前を書いておく



おうちの人に、耳そうじをしてもらう



手足のつめを切る

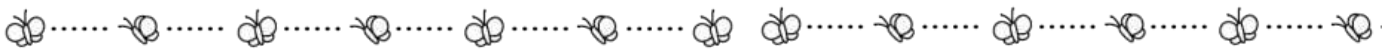


メガネやコンタクトなど
検査に使うものを忘れずに

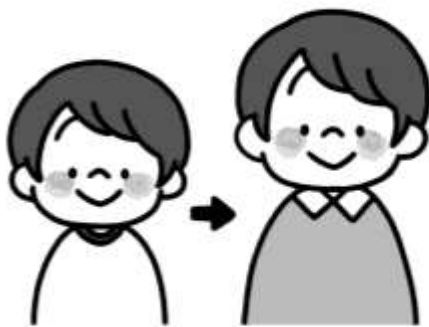
早く寝て体調を整えよう
朝食を食べよう



目や耳にかかる髪は
まとめたり留めたりしよう



健康診断ってこんなにすごい！ どうして健康診断をするのかな？（目的）



自分の成長を
知ることができる！



病気や異常を
見つけることができる！



からだに興味をもつ
きっかけになる！

★たくさんの検診や検査があります。ひとつひとつの検診や検査を受けるときに、「この健康診断では何を調べるのかな？」と考えながら受けられるといいですね。



★この世界にたったひとつしかない自分の体です。

自分の体のこと、どのくらい知っていますか？ 自分の体のこと、大切にできていますか？

健康診断が自分の体を考える良い機会になればと思います。