

# 川崎市立菅小学校 父母と先生の会 しおり

6 年 間 保 存 版



令和6年度

# こ しょうがっこう ねんかん 「子どもたちの小学校6年間で



すこ ゆた す  
少しでも豊かに過ごしてもらいたいな」



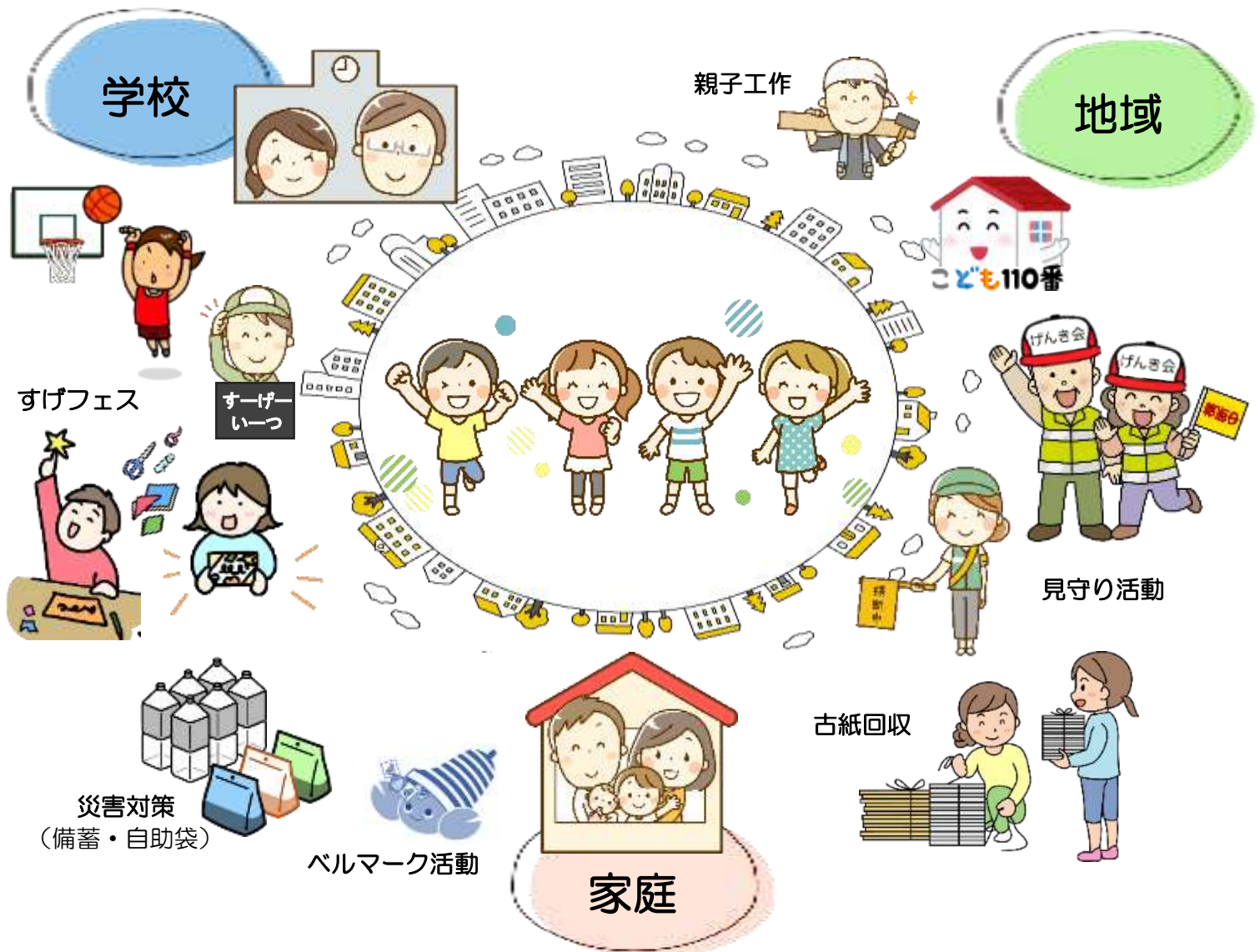
がっこう  
☆学校でどんなふうに過ごしているのかな

せんせい いっしょ そだ  
☆先生たちと一緒に育てていきたいな

たの おも て  
☆楽しい思い出をたくさん作ってもらいたいな

がくねん ほごしゃ  
☆いろいろな学年の保護者とのつながりができたら子育て相談もしやすいかな

かわさきしりつすげしょうがっこう ふ ほ せんせい かい つづ  
そんなきもちで『川崎市立菅小学校 父母と先生の会』は続いています。



かわさきしりつすげしょうがっこう ふ ほ せんせい かい いこう ほんかい ほごしゃ せんせい な にんい かい  
◎『川崎市立菅小学校 父母と先生の会』(以降「本会」)は、保護者と先生から成る任意の会です。

かいいん おさ かいひ ひとりつき えん うんえい  
◎会員が納める会費(1人月150円)によって運営されています。

ふ ほ せんせい かい おさ かい ひ  
**父母と先生の会でみなさんに納めていただいた会費は**  
 かつよう  
**このようなことに活用されています。**

ほんかいかいひ ほごしやひとり えんつき はんとし ど がっこう しゅうきん とも こうざ ひ お  
 本会会費は保護者一人につき150円/月です。半年に1度、学校の集金と共に口座から引き落とされます。  
 がっこう ひ お いたくけいやく むす  
 学校と引き落としの委託契約を結んでいます。

にゅうがく そつぎょう  
**入学・卒業**

- 菅っ子バンダナ★
- IDカードホルダー  
 (IDカードは学校発行)
- 腕章
- 三色ボールペン
- 花束

びちくひん  
**備蓄品**

- 自助袋用ジップ袋
- アルミブランケット
- 保存水
- 簡易トイレ



いいんかい  
**委員会**

- 広報紙の制作、印刷
- こども110番マップ
- セミナー講師料
- 通信費
- 文具



など

★菅っ子バンダナは、遠足の時に使います。

し く ぶんたんきん  
**市P・区Pの分担金**

かわさきし れんらくきょうぎかい たまく きょうぎかい  
 川崎市PTA連絡協議会・多摩区PTA協議会では  
 次のような活動をしています。

- こども24時間総合補償制度※
- PTAサマーフェスティバル (7/1 よみうりランド招待)
- コーラス大会
- 食育推進コンテスト
- 勉強会
- 広報紙コンクール
- いじめ防止標語コンテスト

※会員のみが利用できる制度です。

びひん しょうもうひん  
**備品・消耗品**

- コピー機
- インク
- コピー用紙
- 古紙回収看板
- 消毒液
- 消毒用ディスペンサー など



ちいき いわ  
**地域のお祝い☆**

- 子ども部会
- お祭り など



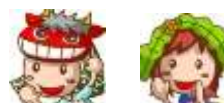
ほけん  
**保険**

PTA総合補償制度の保険料。

本会が主催・共催する行事において、本会の会員（保護者・教職員）や、本会が事前に行事参加を認めた方および児童に生じた事故に対し、保険金が支給されます。

☆地域の方には日頃より子どもたちを見守ってもらっているため、お祝いを渡しています。

しゅうねんぎょうじ つみたてきん  
**周年行事積立金**



周年行事のために、年間20万円の積み立てをしています。  
 記念品や菅の町の書籍となって、子どもたちに還元されます。

その他

校外ボランティアさんやおとなボランティアさんへのお礼（お茶）



※会員数によって、活動できる内容が変わります。