

えがお いっぱい

川崎市立南菅小学校
個別級 学年だより 10月号
令和6年9月30日発行

ようやく朝晩に涼しさを感じられるようになってきました。
10月は季節の変わり目なので、学校でも体調管理により一層気を配っていきたいと思います。今年度から運動会が10月開催となりました。現在、各学年で運動会を盛り上げようとスローガンや競技の話し合い、練習に取り組み、がんばっています。児童一人一人が自分のもっている力を存分に発揮できるように担任一同支援していきたいと思います。

第40回南菅小運動会

開催日：令和6年10月26日（土）（雨天27日に延期）
詳しくは、10月18日（金）付の学年だより運動会号をご確認ください。

個別級合同授業

以前から取り組んでいましたが、夏休み明けから「個別級合同授業」に力を入れています。現在、「音楽」、「体育」、「図工」、「外国語活動」、「学級園（はたけ）」などの授業を適時行っています。子どもたちは、みんなで集まって活動することに慣れてきて毎回楽しみにしているようです。

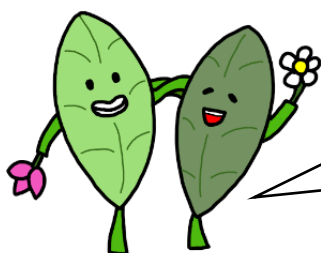
- ・音 楽 歌と太鼓を練習しています。今は、「夏祭り」の曲に合わせて楽しく太鼓をたたいています。
- ・体 育 パラリンピック種目である「ボッチャ」に取り組みました。チームに分かれて試合を行いました。
- ・学級園 みんなでどんな秋冬野菜を育てるかを相談しました。今年は、大根、キャベツなどを育てます。

個人面談について

面談では「前期の個別指導計画」に評価が入ったものをお渡しします。サポートノートに綴じ、保管をお願いします。また、今回の面談内容を基に、後期の指導計画を作成しますので、ご確認のほど、よろしくお願いします。

生活目標 私の心に栄養を

～思いやりの秋、ふわふわの木を育てよう～



40周年キャラクターのはっぴーです。よろしく
お願いします！！

10月の予定

日	曜日	予 定
1	火	通常4校時 個人面談⑤
2	水	
3	木	通常4校時 個人面談⑥ 諸費引落
4	金	読みがたり（1・4年） 委員会活動⑥
5	土	
6	日	
7	月	あいさつ運動（2年）朝会
8	火	芸術鑑賞教室
9	水	いのちの授業（1年）
10	木	学年授業参観（4年） 代表委員会
11	金	通常4校時 前期終業式
12	土	
13	日	
14	月	スポーツの日
15	火	かわさき家庭と地域の日 （秋季休業日）学校閉庁日
16	水	通常4校時 後期始業式 稲刈り（5年）
17	木	計測② 3年木曜6校時開始
18	金	1年金曜5校時開始 二ヶ領出前授業（4年） 稲刈り予備日 クラブ活動 運動会全体練習①
19	土	
20	日	
21	月	運動会全体練習②
22	火	
23	水	運動会全体練習予備日
24	木	運動会プロジェクト② 1～4年 14：10下校 5・6年 15：10下校
25	金	4校時 運動会前日準備
26	土	第40回運動会 （雨天時4校時）
27	日	運動会予備日①
28	月	運動会による振替休日
29	火	運動会予備日② 特別4校時（給食なし）
30	水	いのちの授業（5年）
31	木	