

学校だより

なつやすみ号

かみさくのべ

令和6年度

学校だより

令和6年7月19日

川崎市立上作延小学校

日	曜	8月の行事予定	授業時数						校庭
			1年	2年	3年	4年	5年	6年	
26	月								
27	火	【上作時程 4時間授業 給食なし 下校 12:30】 特別朝会 授業開始	4	4	4	4	4	4	
28	水	【上作時程 4時間授業 給食なし 下校 12:30】	4	4	4	4	4	4	
29	木	【上作時程 4時間授業 給食なし 下校 12:30】	4	4	4	4	4	4	
30	金	【上作時程 4時間授業 給食なし 下校 12:30】	4	4	4	4	4	4	
31	土								

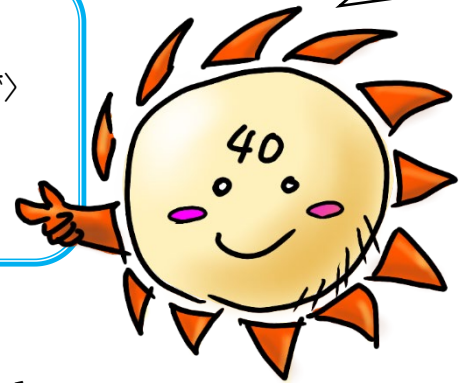
みんな元気に登校しよう！
給食開始は9月からだよ。



おたよりの9月号に詳しく載せます。

【9月の主な予定】

- 2 (月) 給食開始 朝会 夏休み作品展開始〈6日まで〉
- 3 (火) 委員会活動
- 10 (火) クラブ活動
- 17 (火) 校内研究授業4年生
- 19 (木) 個別懇談開始



～お知らせとお願い～

8月27日 (火) 登校日の持ち物 ランドセルで登校

- ・上作帽 ・上ばき ・筆記用具 ・連絡帳 ・ギガ端末 (コード類も)
- ・防災頭巾 ・水筒 ・雑巾 (2枚 記名無し)
- ・9月個人懇談の希望調査票 (提出まだの方・×切です)
- ・授業、学習道具の用意 (学年だよりをご覧ください)
※課題の提出期限や道具箱等をもって来る日は学年によって異なる場合があります。

【夏季休業について】

○7月22日（月）から8月26日（月）まで夏季休業です。

○今年度の学校閉庁日は8月13日（火）・14日（水）・15日（木）の3日間です。土日祝日同様、教職員が出勤しておりません。電話での問い合わせ等の対応ができませんので、お気を付け下さい。
病気や事故などの緊急の際は、次の「連絡先」に電話をして下さい。

川崎市教育委員会事務局
受付 8:30~17:15(12:00~13:00 を除く)
○高津区教育担当 ☎044-861-5624
○学校教育部指導課 ☎044-200-3290

○授業開始日は8月27日（火）です。8：30登校・4時間授業・給食なしです。
下校時刻は12：30です。

○平日の対応時間は8：30~17：00までとなっています。お電話でのお問い合わせも同様となっています。（12：00~12：45はご遠慮ください）

8月27日の登校日について

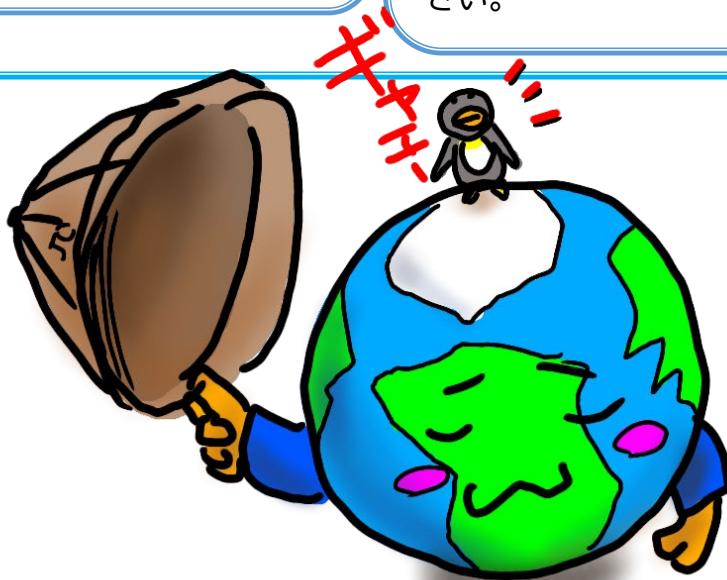
【登校時間について】

学校の開門時間は8:00となっております。児童の通学の安全を守るためにも、今一度、お子さんをご確認ください。

8月27日の登校日について

【欠席連絡について】

お子さんの欠席連絡を「ミマモルメ」でお願いしております。
連絡受付時間は前日17:00~当日8:30です。
急な場合以外の電話でのご連絡はご遠慮ください。



ご協力をお願いいたします。皆様、良い夏休みをお過ごしください。

夏休みの生活

上作延小だより夏休み号

令和6年(2024)年7月19日(金)

川崎市立上作延小学校
校長 栃木 彰子
☎ 044-866-2049

7月22日(月)～8月26日(月)の間、子どもたちにとって楽しい夏休みとなります。学校からはなれ、家庭を中心とした地域での生活にうつります。

夏休みは、ふだんの学校生活では得られない貴重な体験ができるチャンスです。日常の学習ではなかなかできない自然とのふれあいや観察、地域社会とのふれ合い、また体力づくりや家族の一員としての仕事の分担・協力など、各ご家庭によっていろいろと計画されていることでしょう。

夏休みが終わって、学校生活に意欲的に臨むためにも、学年相応の過ごし方について、ご家庭でよく話し合っ、無理のない計画を立ててください。

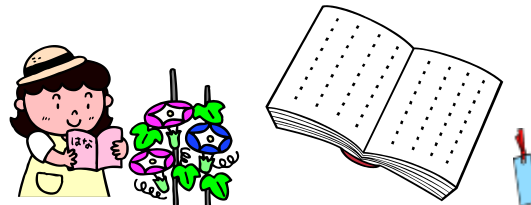
夏休みを迎えるにあたって、事故防止や非行防止について事前指導をしておりますが、ご家庭でもこのお便りをもとに話し合いをするなどして、規則正しい健康で安全な生活を送ることができるよう、声かけをお願いします。

生活

- 手洗いやうがいをし、病気にならないよう予防をしましょう。
- 計画を立て、規則正しい生活をしましょう。
- 早起きをしましょう。(夜ふかしはしません。)
- 寝冷え、暴飲暴食に気をつけましょう。
- むし歯など、体の悪いところを治療しておきましょう。
- 家族の一員として、自分にできる仕事を進んで取り組みましょう。
- 地域の住民として地域の行事にも積極的に参加してみましょう。
- お金は計画的に使いましょう。
- 携帯電話やスマートフォン、パソコン等を使うときは、健康面やセキュリティ、モラルなど十分に注意しましょう。

学習

- 夏休みだからできる学習を考えましょう。
 - ※ 夏休み終了後
 - ・社会科作品展・科学作品展、
 - ・読書感想文などの募集があります。
- たくさん本を読みましょう。
- 進んで体力づくりをしましょう。



交通安全

- 道路を歩くとき、ふざけ合ったり、広がったりしません。
- 止まっている車のかげや物かげから、道路へとび出しません。
- 道路上では遊びません。
- 道路を横断するときは、横断歩道や歩道橋をわたります。
- 信号が青でも、自分で確かめてからわたります。

自転車

- 信号機のない交差点や見通しの悪い曲がり角では、必ず一時停止をして、左右の安全を確かめましょう。
- 二人乗りは絶対にしません。
- ブレーキやライトを点検しましょう。家の人にも、みてもらいましょう。
- 安全のため、ヘルメットをかぶるようにしましょう。
- 坂道を下る時はスピードが出るので気をつけましょう。
- 自転車は駐輪場にとめましょう。

安全

- 川やプールへは子ども同士で行きません。（原則的には保護者同伴です。）
- 花火は家の人と一緒にしましょう。（後始末をしっかりしましょう。）
- 危険な遊びをしません。
- 電柱などに登ったり、電線にさわったりしません。
- あぶない場所では遊びません。「道路、線路、工事現場など」
- 駐車場や空き地の中では遊びません。※車に触ったりきずをつけたり、石を投げたりしません。
- へいを乗りこえたり、建物に入って鬼ごっこをしたりして 遊びません。
- キックボード、ローラーブレード等の乗り物は、乗る場所を考え安全な乗り方を確認しましょう。

外出時

- 行先、帰宅時刻は必ず家の人に知らせましょう。
- 子どもだけで映画・カラオケ・遊園地・ゲームセンターなどへは行きません。
- 午前10時までは友だちを誘いません。
- 午後5時00分までには帰宅しましょう。
- 知らない人について行ったり、物をもらったりしません。（痴漢、誘拐にも注意しましょう。）
- 人通りの少ない道路は、気を付けて通りましょう。
- 夜間、一人歩きはしません。
- 不審者に気を付けましょう。（いかのおすし）



お子さんの様子で、かわったところはありませんか？
悩んでいる様子はありませんか？夏休みのこの機会に、
お子さんとたくさんお話をしましょう。

『こども110番』の場所を、お子さんといっしょに確認してみましょう。

その他

事故・その他の緊急事態が起こった場合は、すぐに警察署(110番) または消防署(119番)へ連絡をして下さい。児童等が関係しているときは、その後学校へも連絡をお願いします。

また、友だちやクラスの人の住所や電話番号の問い合わせがあっても、教えないようにしましょう！

学校の電話番号	044-866-2049	(8:30~17:00)
高津警察署の電話番号	044-822-0110	
高津消防署の電話番号	044-811-0119	

☆夏休み中は学校の校庭は、開放しておりません。（わくわくプラザ利用者及び施設開放申請済み団体を除く。）

☆8月13日(火)・14日(水)・15日(木)の3日間は、学校閉庁日になります。病気や事故などの緊急の際は、次の「連絡先」に電話をしてください。

【連絡先】 川崎市教育委員会事務局 受付 8:30~17:15 (12:00~13:00を除く)
○高津区教育担当 ☎044-861-5624
○学校教育部指導課 ☎044-200-3290

夏休み後 授業開始日

8月27日(火) 午前8時30分



ぐんぐん

令和6年7月19日(金)
第1学年 夏休み号
川崎市立上作延小学校

なつやすみのしゅくだい

8がつ27にち(か)にぜんぶもってきます。

① GIGA たんまつ どりるばあく(こくご・さんすう)

「なつやすみの かだい」をやります。
ぶっくまあく→みらいしいど→どりるばあく

⑤おんどく

おんどくかあどに のっているところから
えらびます。

② えにつき 1まい(1まいは よびです。)

★はんぶんは、かならずかきましょう。
こくごのきょうかしよ P92をおてほんに、かこう。
えには、いろえんぴつでいろをつけます。

⑥なつの ちゃれんじ ぶりんと

おわったところに いろを ぬろう。

③ あさがおのかんさつかあど 1まい

はなを かんさつします。
こくごのきょうかしよ p64をおてほんに、かこう。

⑦じゅうかだい(1ついじょう)

なつやすみがいどを みながら、
なにをするか きめましょう。
さくひんかあどは、まいねえむぺんの
ほそいほうでかきます。

④ あさがおの はなの しゃしんをとる。

ぱそこんのかめらをつかいます。
・ぜんたいを1まい
・とりたいところをおおきく(4まいまで)

(たとえば)

- ・こうさく ・え
- ・いきものやくさばなのかんさつ
- ・どくしょかんそうぶん
- ・さくぶん など。

8がつ27にち(か)について

<もちもの>

- うわばき ぼうさいずきん かみさくぼう ふでばこ
れんらくぶくろとれんらくちょう すいとう
こくご・さんすうのがくしゅうようぐ なつやすみのしゅくだい
ぞうきん2まい(記名なし) かっぽうぎ(給食当番だった人のみ)

★28にち(すい)にもってくるもの

夢パークの道具

※しおりを見て、準備して下さい。

★れんらくがあったら もってくるもの

あさがおのはな(れいとうしたもの)・たね 道具箱 GIGA 端末 鍵盤ハーモニカ

※学校だよりではGIGA 端末が27日の持ち物となっておりますが、1年生は別日と致します。

お知らせ・お願い

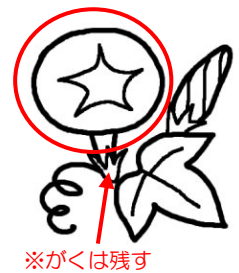
- ★ 夏休みに道具箱の中身の点検・補充をお願いします。（記名も再度ご確認ください。）
□はさみ □のり（液状のもの） □色鉛筆 or クーピー □クレヨン □セロテープ
□フェルトペン □算数ブロック □ポケット歌集 □マイネーム □計算カード
- ★ 防災頭巾、赤白帽子、通学帽子のひもが伸びていないかご確認ください。
- ★ 防犯ブザーの電池と名前の点検をお願いします。
- ★ GIGA 端末を持ち帰ります。（使用していない時は、大切に保管をお願いします。）
GIGA 端末のケースは学年でまとめて購入し、夏休み明けに子どもたちに配付します。
パスワードの紙は1年間、ご家庭にて保管して下さい。

アサガオについてのおねがい

9月以降の生活科の学習で使いますので、持ち帰ったアサガオは、夏休み中も大切に育ててください。水やりをお願いします。

次の点についても、お手数をかけますがよろしくお願いします。

- ①咲いた花 花がひらいているうちに、がくを残して取り、ジップロック等の袋（乾燥を避けるため）に入れて冷凍庫に保存。9月に色水遊びを行います。
- ②種 封筒やジップロック（記名必ず）などに入れて保管。
- ③鉢を持ってくる期間 8月27日（火）～9月3日（火）
8時～17時 持ち帰りの際にあった場所



※種や冷凍した花びらは、使用するときクラスごとに連絡いたします。

みずやり わんぽいんとあどばいす

できるだけ まいにちすずしいじかんに みずやりをして、たいようのひかりに あててあげましょう。

保護者のみなさま 枯らさないように水やりのお声掛けのご協力をよろしくお願い致します。
炎天下に出したままにならないよう、置き場所にはお気を付けてください。気温が高いため
こまめに水やりができない場合は、日かげに置いたほうがよいです。

※ 1しゅうかん るすにするとき

- ① はちのしたに ちょっとふかめのおさらをおきましょう。
- ② みずをたっぷりあげ、おさらのみずがたまるようにしましょう。
- ③ かぜがとおり、たいようがあたりすぎないところにおきましょう。

※ 1にち るすにするとき（ひかげにおけないばあい）

ぺっとぼとるいっぱいのみずをいれ さかさにしてつちにさしておくとおんしんです。