

# ☆PTAのしおり☆

このしおりを参考にご協力お願いします



6年間お手元に置いてご活用ください

川崎市立上作延小学校PTA

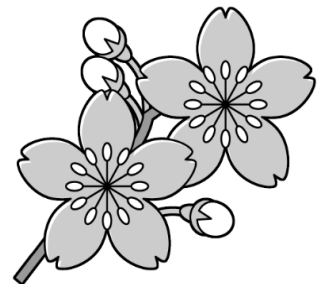
令和6年6月現在

## もくじ

<b>1</b>	はじめに	1
<b>2</b>	上作延小学校PTAの構成	2
	(1) PTAの組織図	
	(2) PTA総会	
	① 役員	
	② 会計監査	
	③ 選考活動	
	④ 運営委員会	
	⑤ 会員の活動	3
<b>3</b>	全会員に協力いただいている取り組み	
	(1) 安全パトロール	4
	(2) 古紙回収	5
	(3) ベルマーク収集	6
<b>4</b>	特別活動	7

### 巻末資料

他校PTAとのつながり  
より良いPTA活動のために



## 1 はじめに

PTAとは、PARENTS（保護者）TEACHERS（教職員）ASSOCIATION（会）の頭文字で、『保護者と教職員の会』の略称です。

上作延小学校では、毎年4月に開催される第1回PTA総会でPTAに関する規約等を全会員に配付しています。PTAの目的・活動・その他についての詳細は規約等でご確認ください。

PTAのしおりや、各種手続きの書類は上作延小学校HPのPTA活動にありますのでご確認ください。

※全児童に関わるPTA活動において、非会員のお子さまが区別や差別されることはありません。



上作延小学校HPの  
PTA活動へは  
こちらのQRコード  
からどうぞ！

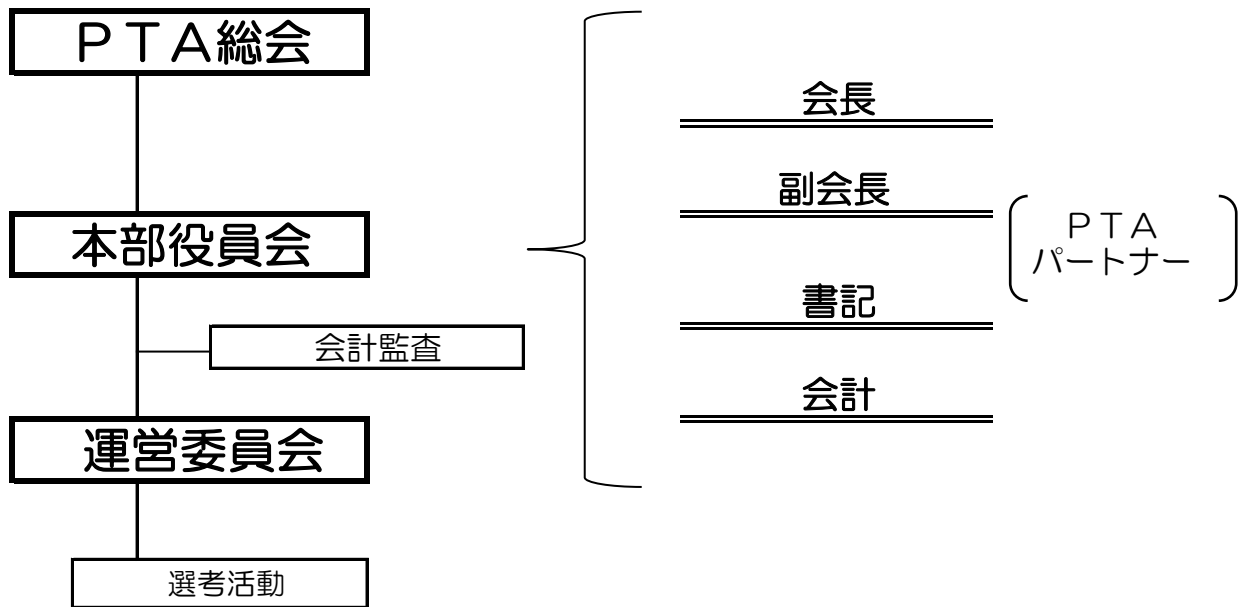
各種手続き書類も  
こちらです。

このしおりは、上作延小学校PTA会員の  
皆さんが実際に活動を理解し参加できるよう  
作成したものです。



## 2 上作延小学校PTAの構成

### (1) PTAの組織図



### (2) PTA総会

- ☆ 総会は全会員をもって構成され、最高の議決機関であり年2回開催される。また予算・決算・役員・会計監査の承認、規約の変更、その他の議事の事項を議決承認する。

#### ① 役員

- ☆ 会長・副会長・会計・書記の総称
  - ・会長は、PTAを代表し、会務を統括する。
  - ・副会長は、会長を補佐し、会長不在の時はこれを代行する。
  - ・会計は、金銭の収支を記録し、必要に応じて会計報告を行う。
  - ・書記は、会議の議事の記録、文書の処理諸会合の通知、その他の庶務を行う。
  - ・PTAパートナーは、準役員としてPTA役員の補助を行う。

#### ② 会計監査

- ☆ 年2回会計監査を行い、総会で報告する。

#### ③ 選考活動

- ☆ 次年度役員、会計監査候補者を選考し、総会に推薦する。
  - ・選考活動を行う人は、総会において役員が選任されるまでその任にあるものとする。
  - ・活動は役員と教職員で行う。

#### ④ 運営委員会

- ☆ PTA最高の執行機関。
- ☆ 役員・学校代表、書記で構成し、必要に応じて随時開催される。
- ☆ 総会の決定事項を実際に運営していく役割をもつ。

## ⑤会員の活動

### 会員の皆さんが子どもたちのサポーター！！

全会員の皆様のご協力で子どもたちの学校生活を支える活動をしていきましょう。  
皆さんのたくさんのご協力をお願いします。

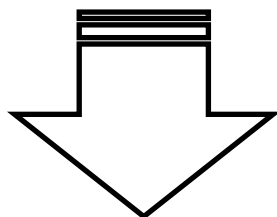
子どもたちの  
安全を守ること



子どもたちの  
環境を  
整えること



子どもたちと  
学校・保護者との  
かかわりを  
深めること



●登下校時のパトロール

●ベルマークの収集・集計

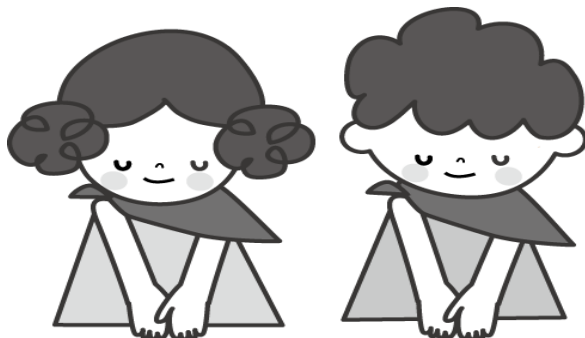
●広報紙作成

●古紙回収見回り

●その他行事やイベント

学校行事の変更などにもない活動内容は毎年かわります。  
サポーターのお手紙は、その都度配付します。

※お手伝いをしてくれるサポーターの方が集まらない場合、子どもたちの学校生活を支える各種活動が行えなくなります。



皆さん1人1人の力を合わせて子どもたちを支えていきましょう！！

### ③ 全会員に協力いただく取り組み

#### (1) 安全パトロール

子どもたちを見守る目を増やし、事件や事故を未然に防ぐための取り組みとして、登下校時のパトロールを行っています。

保護者の皆さんには、子どもたちが安全に登下校できるよう、出勤や散歩のついでなど、普段からパトロールへの積極的なご協力をお願いします。

#### 『パトロール中』プレート

自転車のカゴに取り付けて日常的にパトロールしていただけるよう、希望者にプレートを配付しています。

※4月に申込用紙をお配りします。

パトロール中  
川崎市立上作延小学校

#### こども110番

子どもたちが登下校時や公園、広場等で不審者に声をかけられたりつきまとわれたりして、危険にまきこまれそうになった時、子どもたちを安全に保護し、関係先に連絡していただける民家や商店、事業所、車両などを「こども110番」とよんでいます。

川崎市では、ドラえもんステッカーがついているところが協力施設・協力車両となっています。

地域の大人が、子どもたちをあたたかく、見守り育てていくための地域環境作りを目的としています。

上作延小学校の校区では、近隣の施設や家庭にご協力いただいています。

いざという時に役立つよう、自宅や通学路付近の「こども110番」の場所をお子さんと一緒に確認しておきましょう。

毎年、年度初めに協力施設を募集します。

個人宅でも、登下校時や放課後にどなたかが在宅していれば登録可能です。



©藤子プロ

☆みんなの目で普段から子どもたちの安全を見守りましょう☆

※こども110番の協力者地図を学校ホームページに記載しています。

毎年更新されますので是非、お子様と一緒にご確認ください。

## (2) 古紙回収

古紙回収活動には市の助成金制度があります。収益金は子どもたちのよりよい学校生活のために使われます。

### 回収日

毎週月曜日 午前9時までにお出してください。

収集日前夜やそれより前に出しますと不法投棄を誘発する原因となるほか、放火の危険などが考えられるため、**当日朝**に出すようお願いいたします。

但し、回収されない正月休みは事前にお知らせします。

※祝日・雨天実施（台風の場合は中止です。）

### 集積場所

目印として、常時プレートが貼ってあります。

※収集場所の地図は学校ホームページに掲載しています。

P T Aからのお知らせの古紙回収場所をご参照ください。



### 回収物

#### ● 新聞・雑誌・ミックスペーパー

必ず分けて、それぞれをまとめて紐で縛って出してください。

ビニール袋には入れないようお願いします。

#### ● 牛乳パック

『洗って・開いて・乾かして』牛乳パックのみで紐でまとめて出してください。

#### ● ダンボール

つぶして何枚か束にして紐で縛って出してください。

#### ● 布 類

ある程度の量をまとめて紐で縛るか、ビニール袋に入れて口を結んで出してください。

- ▣ 回収できる布 薄物の衣類（肌着・Tシャツ・Yシャツ）
- ▣ 回収できない布 綿入コート（ダウンジャケット・キルト素材など）  
厚手の衣類、布団、絨毯など

### お願い

- ▣ 前日には出さないでください。必ず回収日の朝に出してください。  
翌日までそのまま放置されますと、火災の原因になり大変危険です。
- ▣ ルールを守って、きちんと出しましょう！！

- 自宅付近の回収場所を常に見守り、気になることがあれば学校へご連絡ください。
- 地図情報は毎年更新されますので是非ご確認ください。



### (3) ベルマーク・使用済みインク・トナーカートリッジの収集

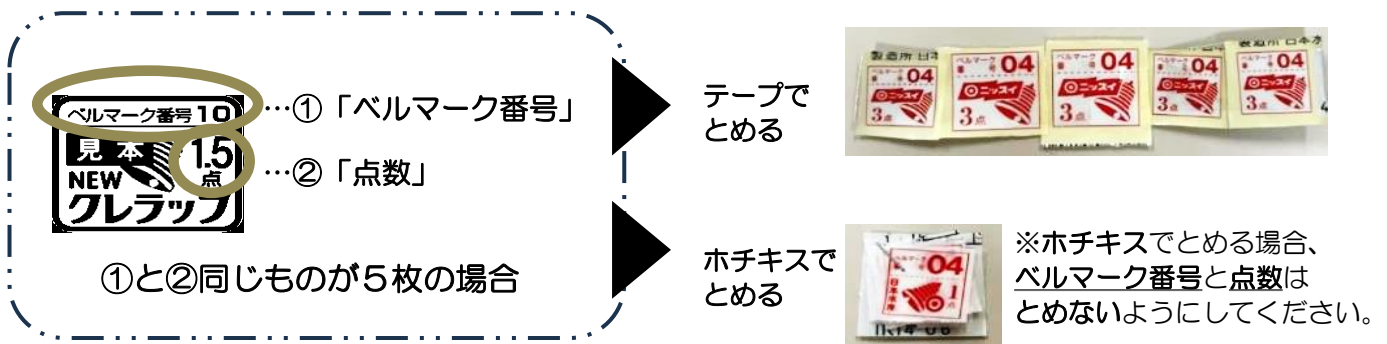
集められたベルマークは『1点=1円』として、本校の預金となり、その預金で学校設備品を購入することができます。また購入金額の1割が「へき地学校等への援助金」に寄付され、教育援助に使われます。

使用済みのカートリッジは高得点で、インクカートリッジは『1個につき、**5点**』・トナーカートリッジは『1個につき、**50点**』となり、より効率的に点数を集めることができます。収集時に「ベルマーク一覧表」を配付しますので、収集の参考にしてください。収集時期・方法・場所は「PTAだより」等でお知らせしますのでご確認ください。

#### ◆ ベルマーク

##### 収集方法

- ベルマークは線に沿って、点数とベルマーク番号がわかるように切ってください。
- ご自宅でベルマーク番号ごとに仕分けをし、同じ番号・点数ごとに5枚ずつテープまたはホチキスでとめてください。（4枚以下はバラのままでお願いします。）  
※ベルマークと食品が直接触れている場合は、一度水洗い（もしくは水拭き）してください。



#### ◆ 使用済みインク・トナーカートリッジ

##### 収集対象商品

※ 純正品のみの収集となります。

- キヤノン純正 ● エプソン純正 ● ブラザー純正

##### 収集方法

- 使用済みカートリッジを指定された収集場所にメーカーごとに分けてお出しください。

#### ◆ ウェブベルマーク

新しいベルマーク運動の「ウェブベルマーク」利用可能店は170店以上！初回登録さえ済ませてしまえば、ネットショッピング前に「ウェブベルマーク」サイトをちょい寄るだけで、自己負担なくショップポイントもそのままに、ベルマーク点数を獲得できます。

手軽にボランティアしませんか？ご検討ください。  
（ご登録の際はサイトの注意事項を必ずご確認ください。）

 Web Bellmark Shopping



☆誰でも気軽にできるマーク集め！ぜひご協力お願いします☆

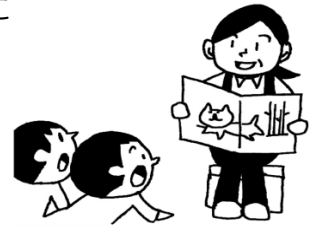


## 4 特別活動

### ●図書ボランティア 『ブックさん』

子どもたちの心を育て、図書室を利用した学習の手助けのために『できる人ができる時に』をモットーに読み聞かせ部門と整理部門に分かれて活動しています。

※詳しくは学校からのお便りで確認してください。



### ●PTAサークル

PTAサークル活動の紹介です。興味のある方はのぞいてみてはいかがでしょうか。各サークルとも随時入会できます。

### <バレーボール>

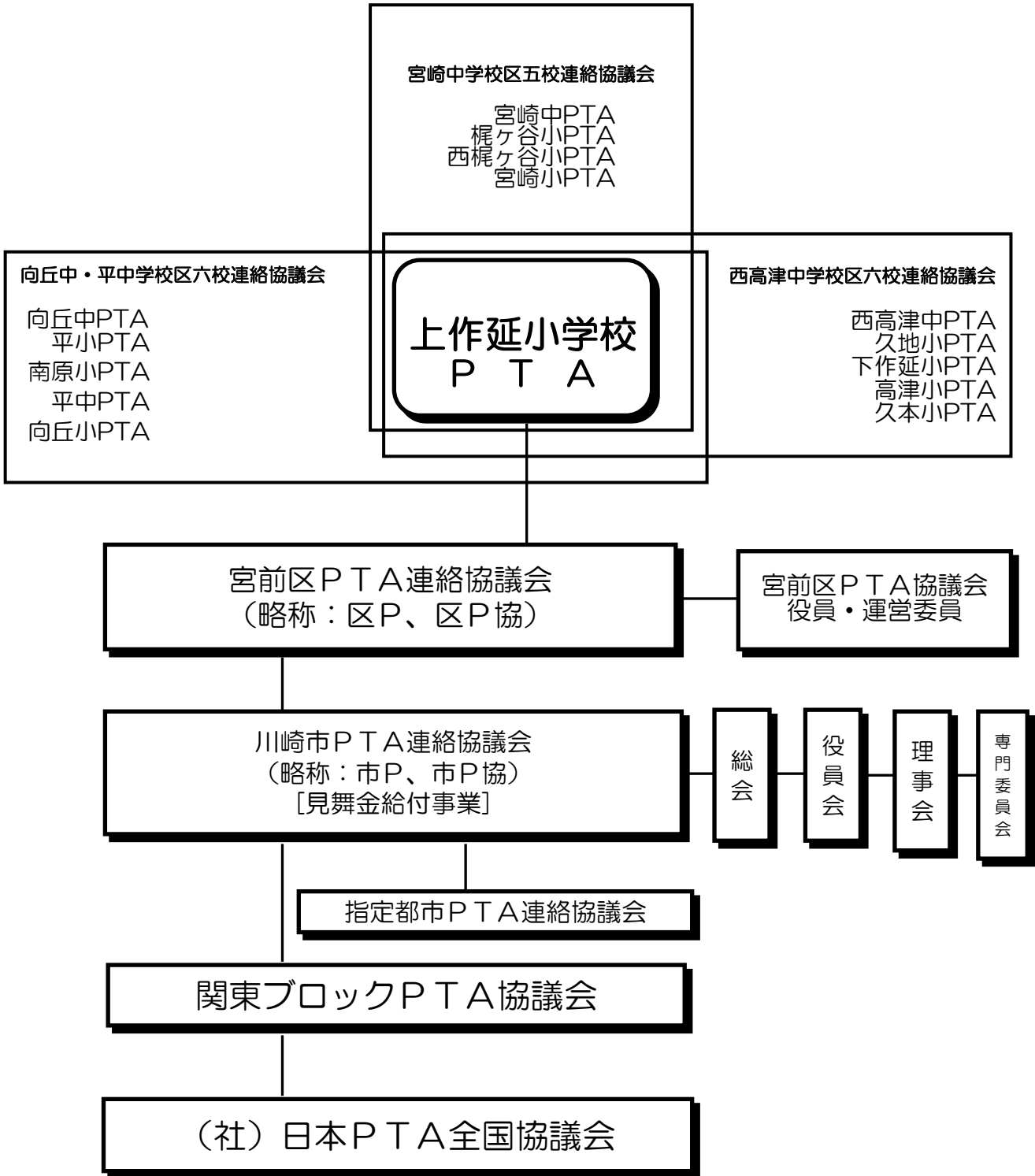
みんなで楽しく練習しています。一緒に頑張ってみませんか。お子さん連れ大歓迎です。経験者の方はもちろん！初心者の方も大歓迎です！！ お気軽にお越しください♪♪

練習場所	上作延小学校体育館
練習日時	毎週金曜日 19:00~21:00

※見学・体験のご希望、お問い合わせやご不明な点は配付しました紙のしおりに掲載の連絡先までご連絡ください。

# 他校PTAとのつながり

※ 主な進学中学校が宮前区にあるため、本PTAは宮前区PTA連絡協議会に属する。



# より良いPTA活動のために

PTA活動について、ご意見、ご要望をお聞かせください。

記入したものは担任の先生、または直接PTA役員にご提出ください。

---

---

---

---

---

---

---

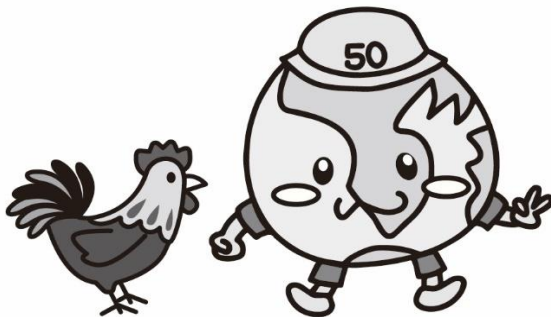
---

---

---

---

---



年 組 名前

担任→PTA