

サンシャイン

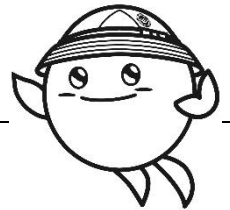
2024. 9. 27
川崎市立西梶ヶ谷小学校
第3学年 学年だより
10月号
第3学年 担任一同

前期のまとめをしよう

厳しかった残暑も終わり、過ごしやすい季節となりました。今年度からフレンドシップタイム（縦割り活動）が始まり、1から6年生までの小グループごとに一緒に遊んだり、あいさつ運動をしたりしています。2日（水）には一緒にお弁当を食べる予定です。異学年で関わる貴重な機会なので、楽しみながら学びもある時間となるよう支援しています。

本日より、三者面談が始まりました。ご協力よろしくお願いします。10月は、前期のまとめの時期です。3年生の前半の生活と学習の振り返りをし、今後に生かせるようにしていきたいと思います。

10月の学習予定



国語	ちいちゃんのかげおくり こんな係がクラスにほしい 修飾語を使って書こう 秋のくらし	算数	かけ算とわり算の図 かけ算のひっ算 重さ
社会	火事からまちを守る	理科	かげと太陽
音楽	曲のかんじを生かそう メヌエット 山のポルカ など	体育	かけっこ ハンドボール
図工	いろいろつして	総合	第一公園のひみつをさがろう 外国の文化を知ろう
道徳	三人の仕事 きまりのない国 など	外国語	ALPHABET

お知らせとお願い

★10月2日（水） 交流弁当タイム

2日（水）に「交流弁当タイム」を行います。1年生から6年生の児童がそれぞれの場所に分かれ、弁当を食べながら交流を図ります。当日、給食はございませんので、弁当のご用意をよろしくお願いいたします。気温が高いことも予想されるので、保冷剤のご準備や屋外でも食べやすいような弁当のご準備をお願いします。

★クリーン作戦について

3日（木）1校時目（8：45～9：35、雨天時は、4日（金））にクリーン作戦を行います。草取りなどを行います。長袖、長ズボン、軍手などのご用意をお願いします。

ミマモルメでクリーン作戦の保護者ボランティアをお願いするメール配信します。当日、クリーン作戦にご協力いただける方はミマモルメのアンケートにてご回答をお願いします。

★キャリア・パスポートについて

面談でお渡しします。お子さんが書いた目標をご覧ください、保護者コメント欄に温かい励ましの言葉の記入をお願いいたします。10月11日（金）までにご提出ください。

徴収金振替日は10/10（木）です。

残高のご確認をお願いいたします。

教材・校外学習費 2,500円

PTA会費・・・1,200円

芸術鑑賞費・・・700円

手数料・・・100円

合計	4,500円
----	--------



現金徴収にならない
ようにご協力をお願い
致します。