

# がっこうの きまり①

## とうげこう とき ～登下校の時～

1ねん くみ なまえ( )

いえから がっこうに いくことを **とうこう 登校**  
がっこうから いえに かえることを **げこう 下校** といいます。



★きまりを しろう! できたら ○を つけよう。

やくそくを こえに だして よみましょう。

(おうちのひとに おてほんで よんでもらったり、わからないことばの  
いみを おしえてもらったりしても いいです。)

1. **とうこう げこう じかん まも** 登校・下校の時間を守りましょう。  
○午前8時05分から、8時25分までに登校しましょう。  
○下校するときは、なるべく近所の友だちといっしょに帰りましょう。  
○**さいしゅうげこう まも** 最終下校を守りましょう
2. **わす もの てんけん** 忘れ物がないか、点検しましょう。  
○忘れ物に気がついて、家にもどらないようにしましょう。  
○下校後、子どもだけで、**がっこう わす もの と き** 学校に忘れ物を取りに来てはいけません。
3. **つうがくろ まも とうげこう** 通学路を守って登下校しましょう。  
○決まった**き つうがくろ とお** 通学路を通りましょう。  
○西門を使う人は、**にしもん つか ひと こうてい がわ つうろ とお** 校庭のせんろ側の通路を通りましょう。(校庭は横切りません。)
4. **おうだんほどろ さゆう** 横断歩道やふみきりでは、左右をしっかりと見てから、わたりましょう。
5. **し ひと** 知らない人にさそわれても、ついていってはいけません。

いちばん きをつけようと おもうことの ばんごうに、  
あかえんぴつで ○を つけましょう。

うらに つづく

# がっこうの きまり②

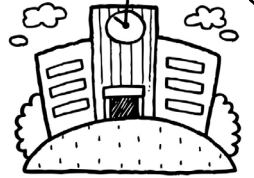
## がっこうせいかつ ～学校生活について～

1ねん くみ なまえ( )

がっこうは、たくさんの<sup>とも</sup>友だちや<sup>せんせい</sup>先生と<sup>がくしゅう</sup>学習したり<sup>あそ</sup>遊んだりするところです。

みんなが<sup>あんぜん</sup>安全に<sup>たの</sup>楽しく<sup>せいかつ</sup>生活するには、<sup>やくそく</sup>やくそくがひつようです。

ここに<sup>か</sup>書かれた<sup>やくそく</sup>やくそくや<sup>きまり</sup>きまりを<sup>まも</sup>しっかり守って、<sup>たの</sup>楽しく<sup>がっこうせいかつ</sup>学校生活をおくりましょう。



★きまりを しろう! できたら ○を つけよう。

やくそくを こえに だして よみましょう。

(おうちのひとに おてほんで よんでもらったり、わからないことばの  
いみを おしえてもらったりしても いいです。)

- だれにでも <sup>きもち</sup>気持ちのよい <sup>あいさつ</sup>あいさつを しましょう。
- <sup>とけい</sup>時計を <sup>み</sup>見て、<sup>じかん</sup>時間を <sup>まも</sup>守って <sup>こうどう</sup>行動しましょう。
- <sup>ろうか</sup>ろう下や <sup>かいたん</sup>階段は、<sup>みぎがわ</sup>右側を <sup>あそ</sup>しずかに 歩きましょう。
- リフレッシュタイムは <sup>い</sup>以下の<sup>か</sup>ルールを <sup>まも</sup>守って、<sup>なかよく</sup>なかよく <sup>あんぜん</sup>安全に <sup>あそ</sup>遊びましょう。  
○ピロティヤ <sup>まへ</sup>プール前通路、<sup>か</sup>花だんでは <sup>あそ</sup>遊べません。  
○雨の日は <sup>あめ</sup>室内で <sup>しつない</sup>しずかに <sup>あそ</sup>すごしましょう。(トランプ、ウノでは <sup>あそ</sup>遊べます。)  
○ボールや <sup>いちりんしゃ</sup>一輪車、<sup>たけうま</sup>竹馬など、<sup>あそ</sup>遊んだ<sup>もの</sup>物の <sup>あとかたづ</sup>後片付けを <sup>きちん</sup>きちんと しましょう。
- <sup>ほうそう</sup>放送が <sup>あつた</sup>あった<sup>とき</sup>時は、<sup>しずかに</sup>しずかにして <sup>き</sup>しっかり 聞きましょう。
- <sup>うわばき</sup>上履きには、<sup>がくねん</sup>学年<sup>なまえ</sup>名前を <sup>まも</sup>しっかり 書きましょう。
- <sup>もの</sup>もち物には、<sup>なまえ</sup>名前を <sup>か</sup>書きましょう。
- <sup>がくしゅう</sup>学習に <sup>ひつ</sup>ひつようのない<sup>もの</sup>ものは、<sup>も</sup>持ってこないように しましょう。  
(ふでばこの<sup>なかみ</sup>中身・・・<sup>ほん</sup>えんぴつ5本、<sup>あか</sup>赤えんぴつは <sup>かなら</sup>必ず<sup>い</sup>入れておきましょう。)

いちばん <sup>き</sup>きをつけようと <sup>おも</sup>おもうことの <sup>ばんごう</sup>ばんごうに、  
<sup>あか</sup>あかえんぴつで ○を つけましょう。