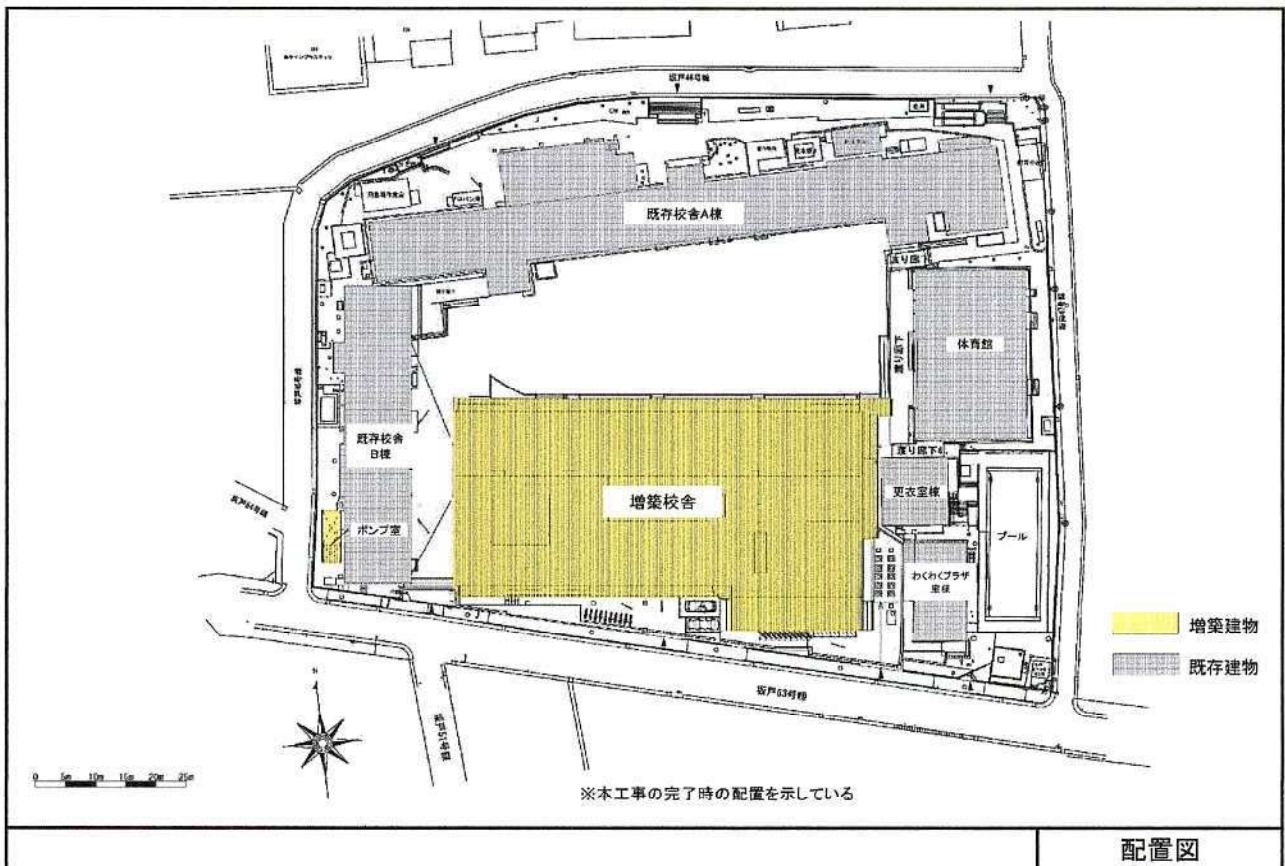


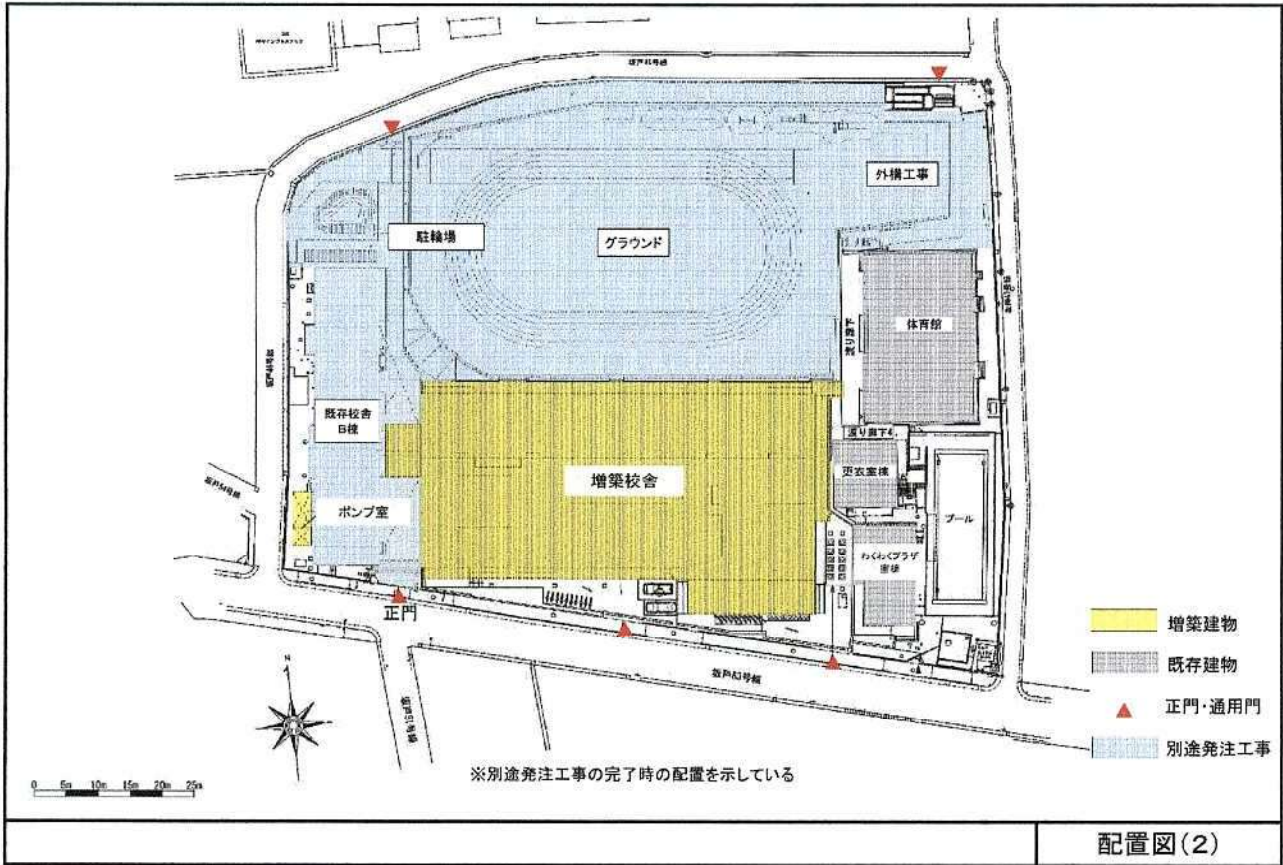
坂戸小学校校舎増築その他工事

建築概要	
工事内容	・校舎増築 (普通教室23室、職員室、校長室、音楽室、理科室 他) ・既存校舎改修(倉庫、ごみ置き場 他) ・屋外附帯(舗装、圍障、排水、植栽 他)
工事場所	川崎市高津区坂戸1丁目18番1号
地域地区	第一種住居地域 準防火地域 第3種高度地区
敷地面積	10,533.21㎡
建築物用途	小学校
建築面積	2,393.92㎡
延べ面積	7,226.23㎡
規模・構造	鉄筋コンクリート造 4階建て
建物の高さ	18.38m

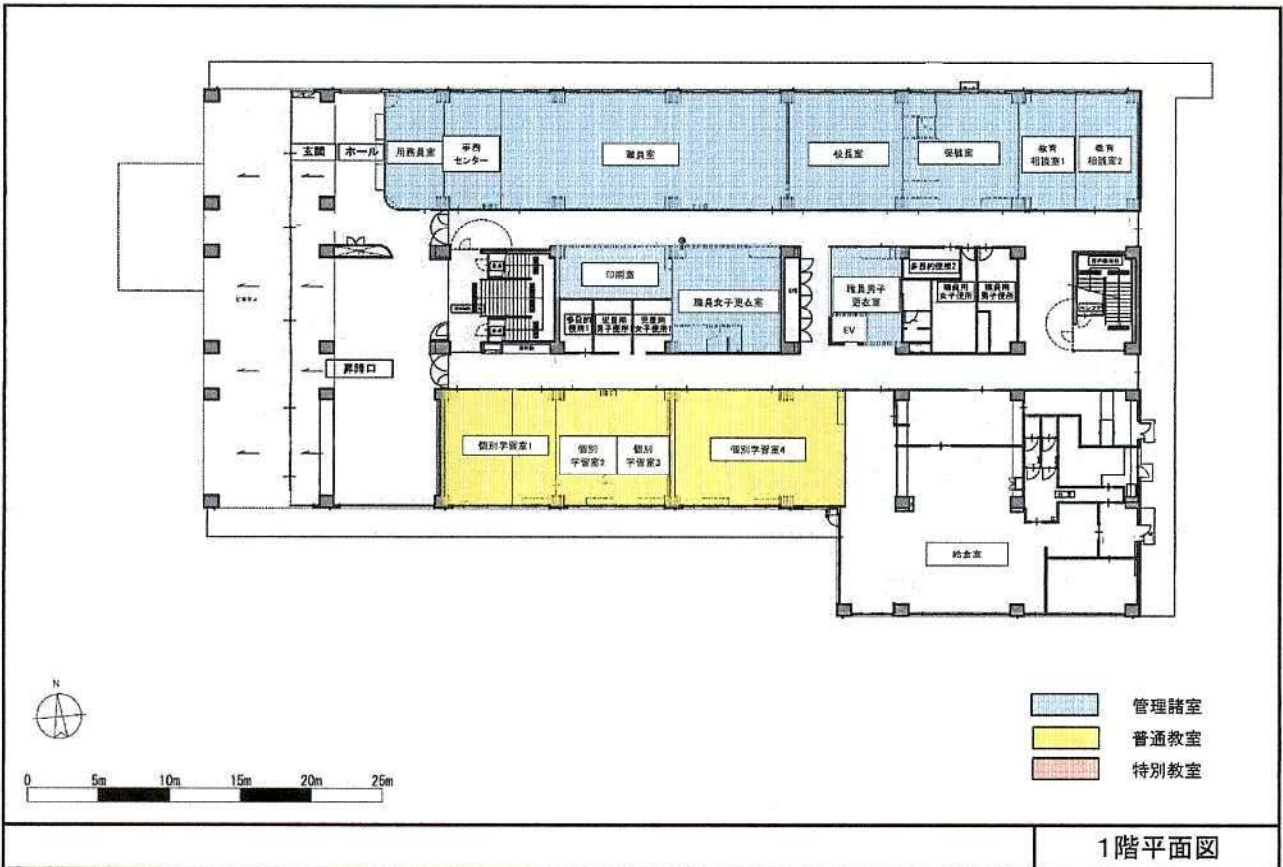
1



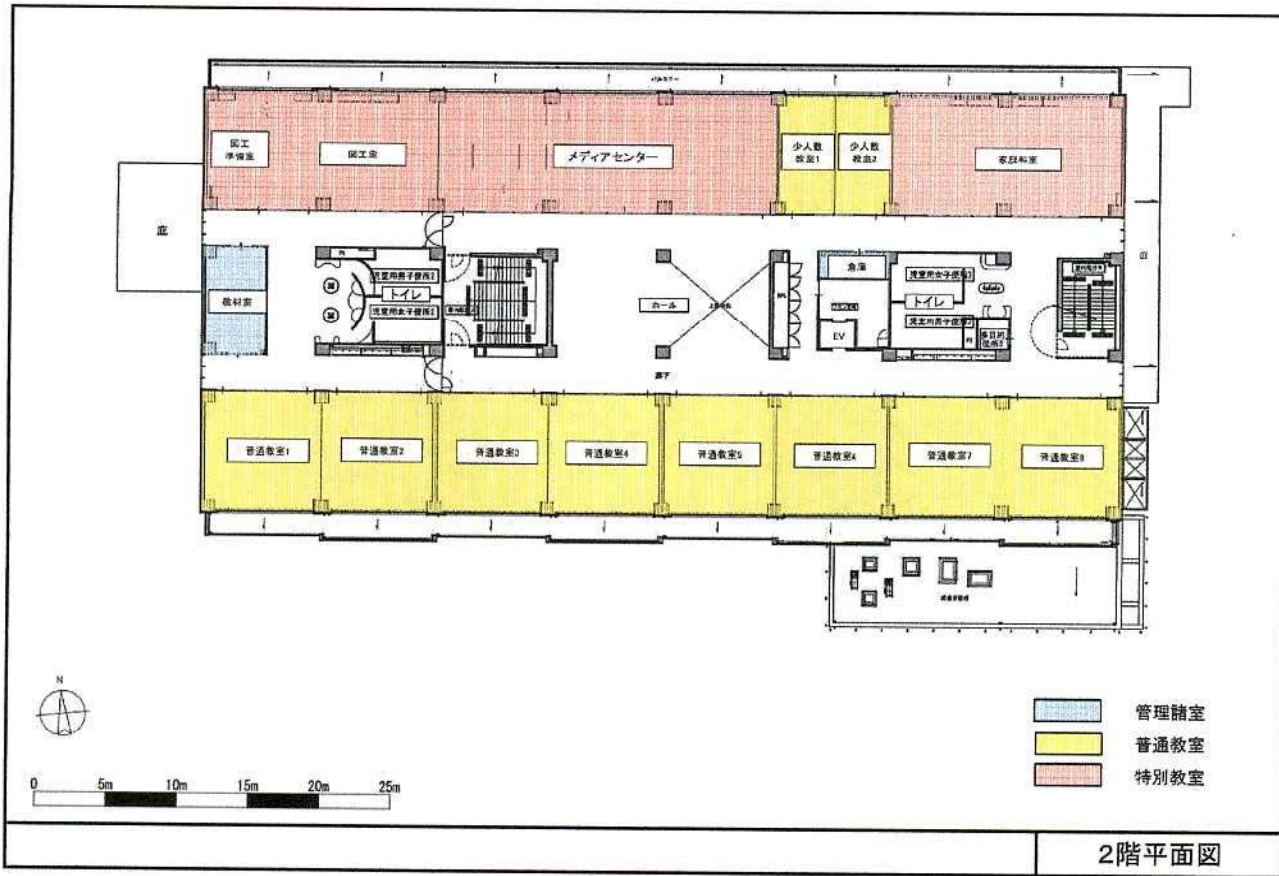
2



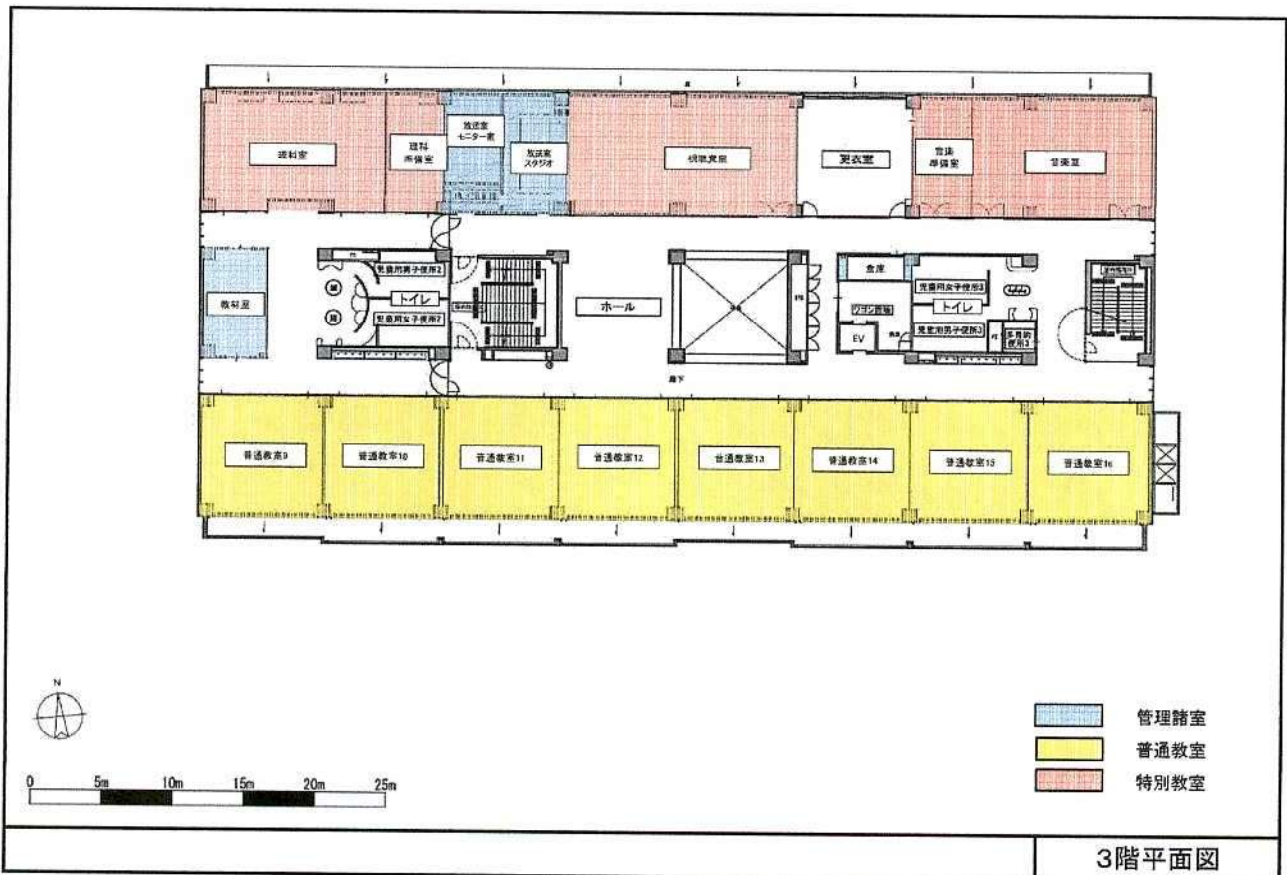
3



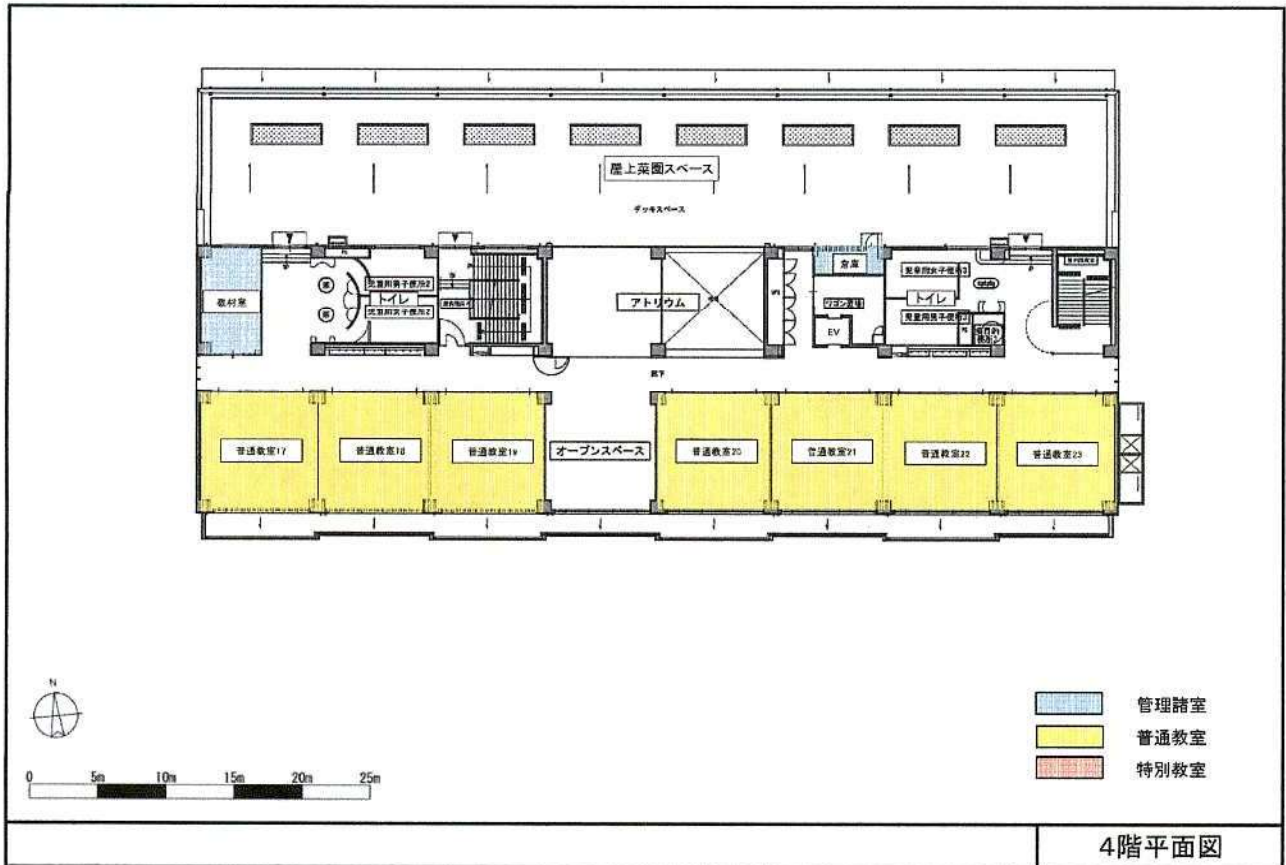
4



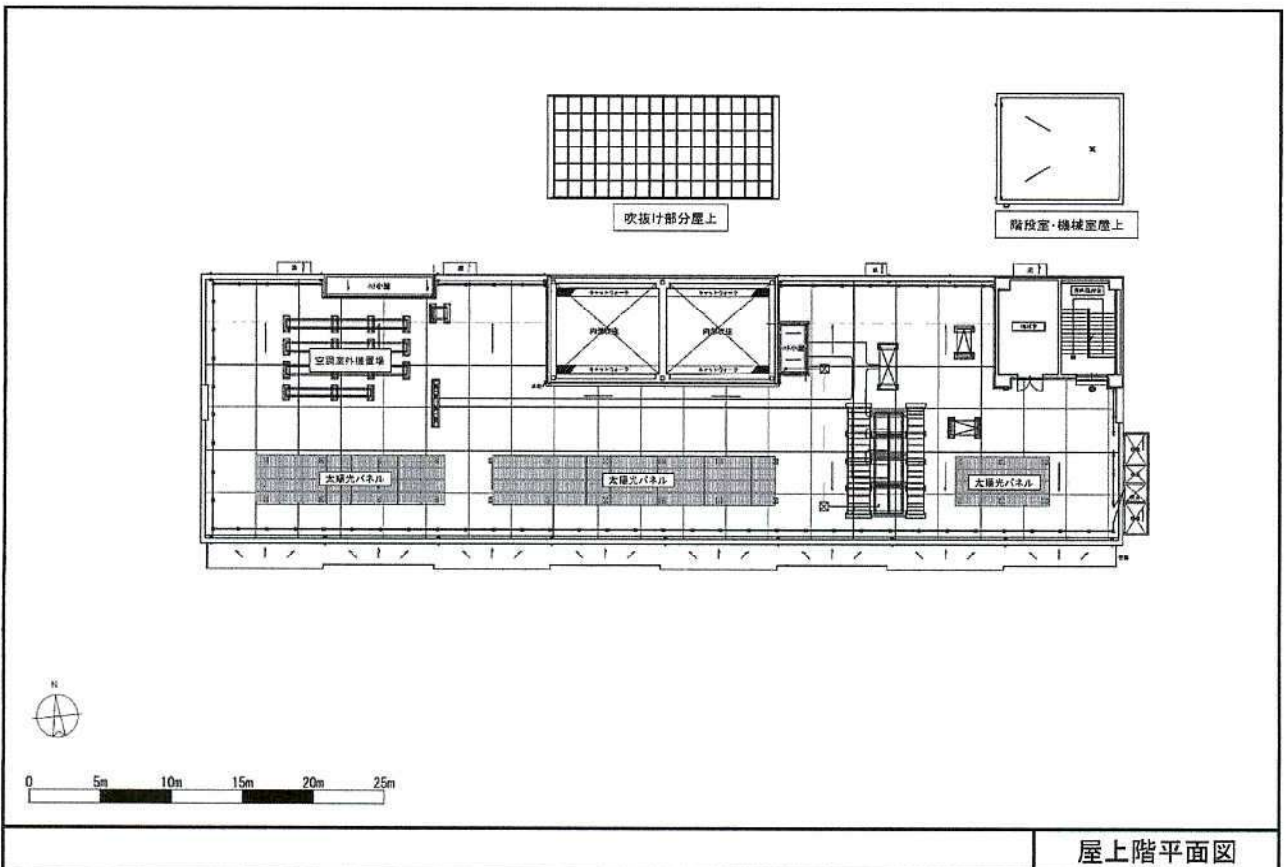
5



6



7



8