

令和3年8月26日

保護者の皆様
(家庭数)

川崎市立新城小学校

家庭でのMeet（クラスルーム）の使い方

<Meetを使うときの確認>

- ①お子さんたちのMeetはクラスルームから入ります。担任がMeetを立ち上げないと使用できません。Meetを使うときはマイクはオフにしておきます。先生の指示があったらオンにします。
- ②家庭でカメラをオンにするときは背景設定を変えて構いません。
- ③画面サイズを変更することができます。

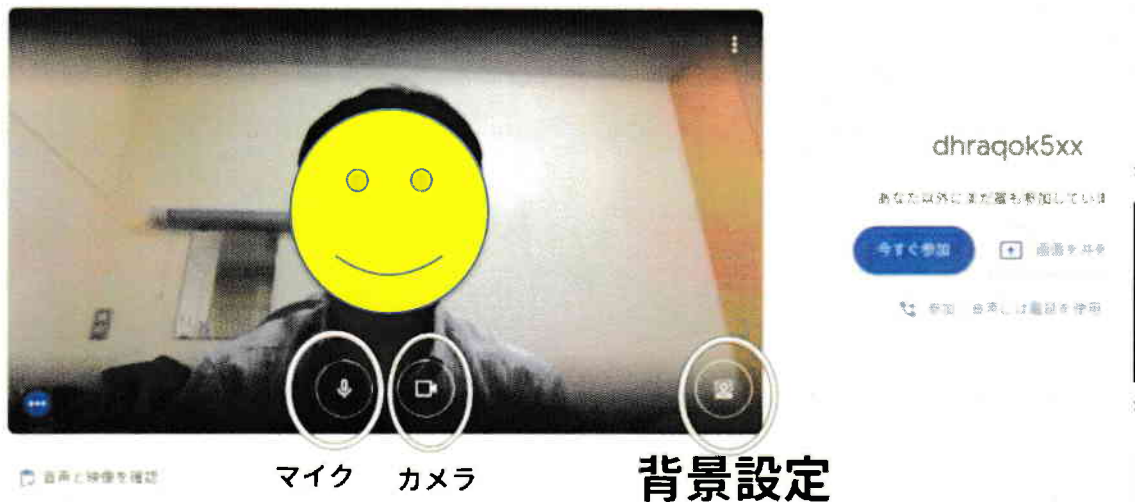
Meetの入り方

①クラスルームに入り、Meetのリンクを選択

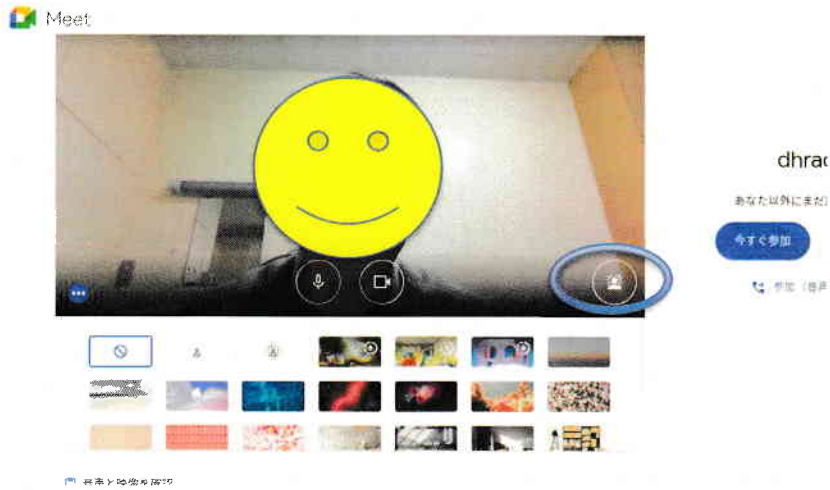


② 背景やマイクの設定

- ・マイクのマークを押すとオンとオフに切り替えられます。
- ・カメラのマークを押すとオンとオフに切り替えられます。
- ・背景設定のマークを押すと背景を変えられます。



- ・背景設定を選択すると背景のデザインがいくつか表示されます。



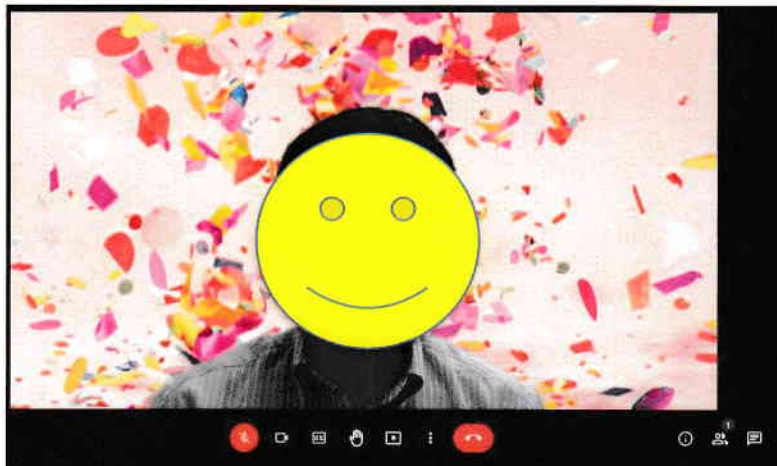
- ・背景を選ぶ



- ・マイクをオフにして、「今すぐ参加」を押します



・ Meetに入りました

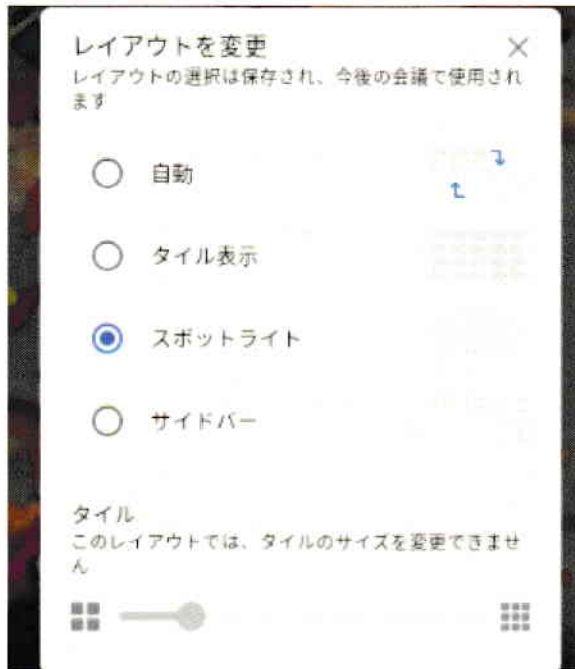


③画面サイズの変え方

●話している人を大きくしてみたい場合

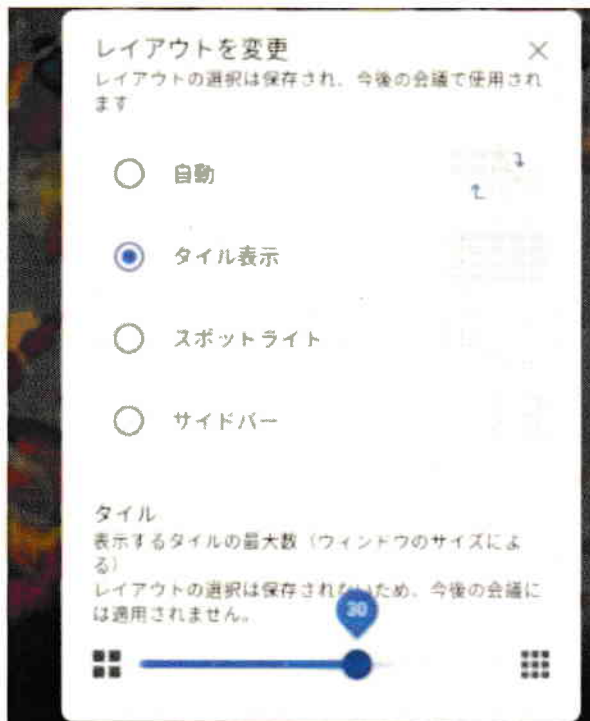


①このボタンを押すと、上のボックスが表示されます



★「スポットライト」を選ぶと話している人が大きく見えるようになります。

・画面上で多くの人を見たい場合



★「タイル表示」を選ぶとたくさんの画面が見えるようになります。

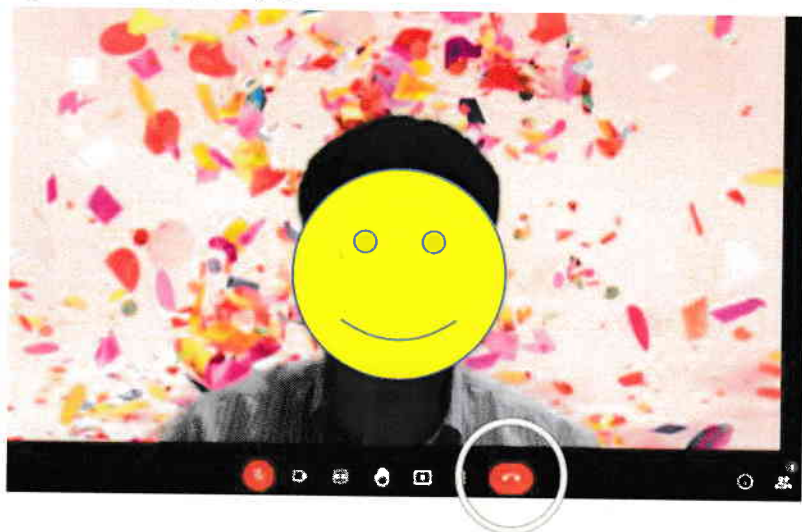
←ここで1つの画面に映せる画面の数を変更できます

④ Meetで手をあげる方法



をおすと手をあげたことになります。もう一度おすと手を下げたことになります。

⑤ Meetのおわり方





このボタンを押すと、
Meetから退出となります

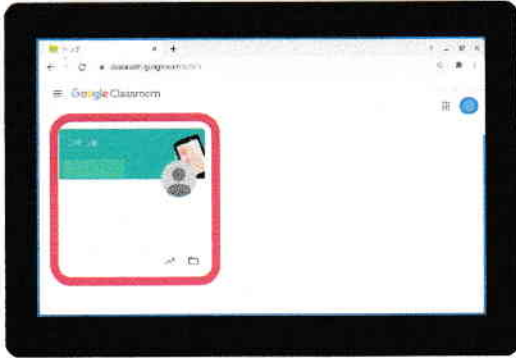
※Meetやクラスルームの操作で不明な点などありましたら学校まで電話で連絡ください。

川崎市立新城小学校 766-2236

クラスルーム つか がくしゅう Classroomを使った学習

クラスルーム (Classroom) では、先生からのお知らせをみたり、あなたから先生に連絡をしたりすることができます。クラスルームは実際の学校クラスではなく、決まった人だけが使うことができます。

1. 最初の画面の  をクリックし、一覧から (Classroom ) を開きます。
2. 先生から指示されたクラスを選択し、クリックします。



3. ストリームに表示されている課題を確認します。



Meetに参加する際には、ここをクリックします。

先生からのお知らせが、このように届きます。

お知らせに対するコメントは、下の枠に入力して ▶ をクリック。

先生に伝えたいことは、上の枠に書きましょう。

先生 **教材のリンクがついてくることもあります。**
今日は、NHKのぼんぐみを見て考えたことをおしえてください。
ツクランカー「からくりのおもちゃをつくろう」
https://www.nhk.or.jp/school/ouchi/playlist_g5_march.html
↑のURLをクリックしてください。