

# 令和4年度 学校評価アンケート結果報告

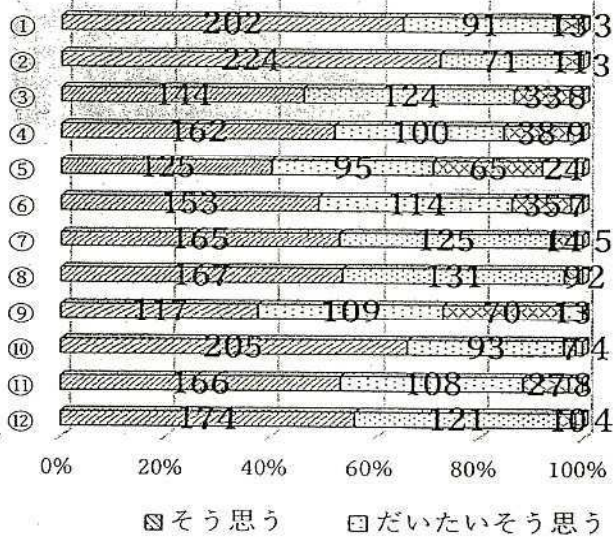
## 令和4年度 学校評価アンケート結果

### 児童用アンケート結果

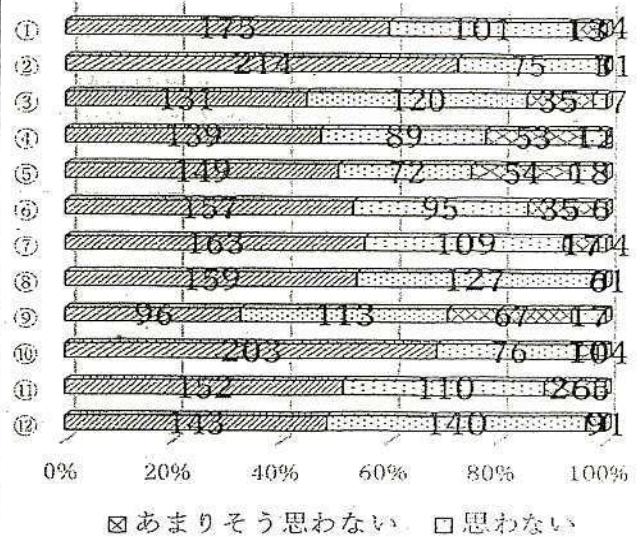
#### ○児童用アンケート項目

①	学校で 楽しくすごしています。
②	学校で 友だちと 仲良く生活しています。
③	学校で 自分からすすんで あいさつをしています。
④	学校では(朝読書などを通して)本を読んでいます。
⑤	学校では(キラキラタイムなどを通して)体を動かしています。
⑥	授業中に「さん」付けなど 言葉づかいに気をつけています。
⑦	授業では よく考えて問題に取り組んでいます。
⑧	授業では 友だちや先生の話をよく聞いています。
⑨	授業では 書いたり発表したりして自分の考えを表現しています。
⑩	自分の役割(当番・係など)は責任をもってやっています。
⑪	学校で思い通りにならなくても 気持ちを切り替えられます。
⑫	「生活のやくそく」を守って 生活しています。
⑬	学校のことで困ったときは 誰に相談しますか？(複数回答可)

児童アンケート (7月)



児童アンケート (1月)

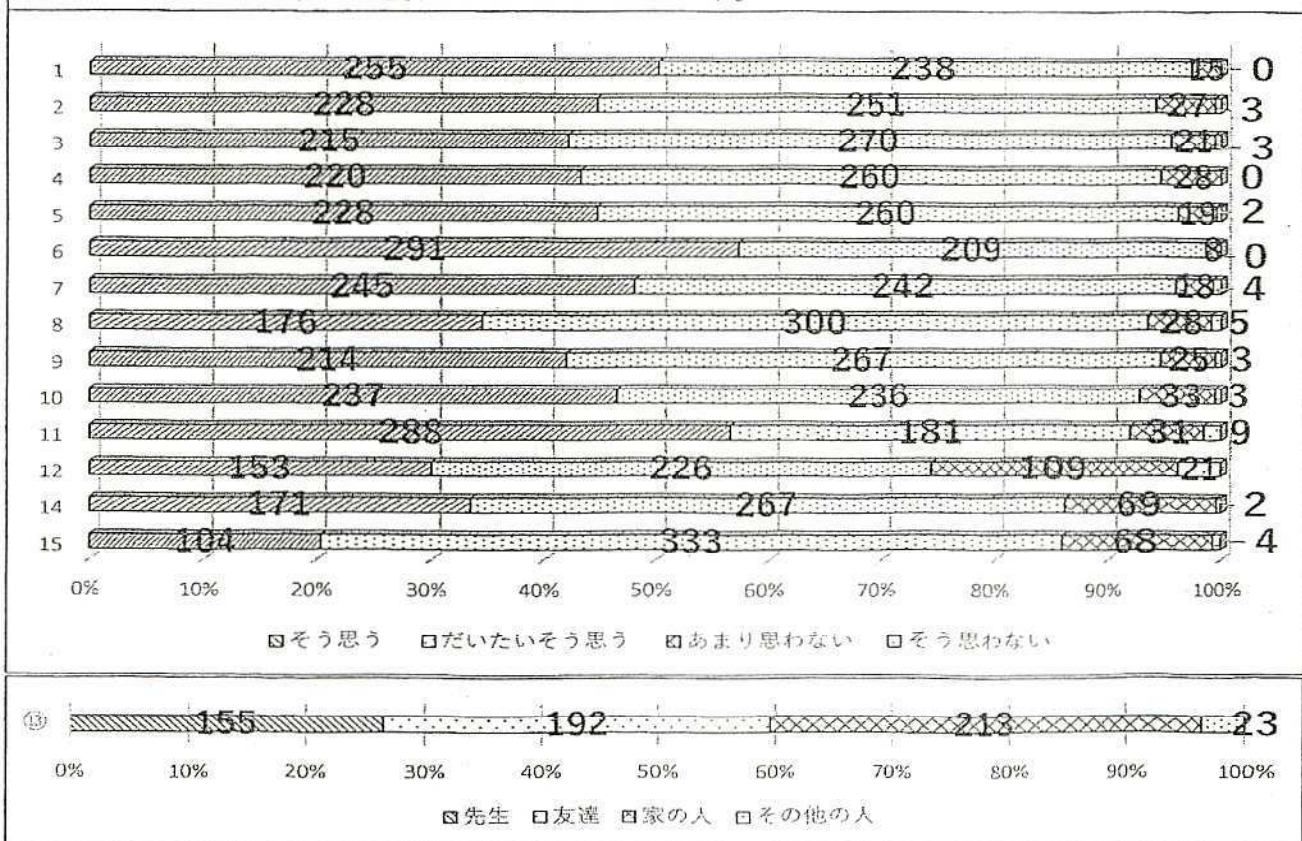


- ・全体をみると、児童が「そう思う」「大体そう思う」の肯定的な回答が80%以上の項目が多くあります。学校生活を楽しく送っている様子は伺えます。肯定的な数値に安心することなく、引き続き、毎日が楽しいと思える学校づくりに努めていくことが大切と考えます。
- ・「④本を読んでいます」の項目は朝読書を位置づけていますが、本に親しむ機会がもてるように今後も子どもたちに啓発していきます。
- ・「⑤(キラキラタイムなどで)体を動かしています」については、年間を通じて体育の授業やスポーツへの興味・関心を高める取り組みを工夫していく必要があります。
- ・「⑨書いたり発表したりして自分の考えを表現しています」については、学習意欲を高めるために教員が授業改善を引き続き行い、思考力・判断力、表現力の育成に努めていきます。

保護者用アンケート結果

○保護者用アンケート項目

- ① お子さんは 学校に楽しく通っています。
- ② 学校は、お子さんが友達と良好な関係を築けるように努めています。
- ③ 学校は、お子さんがすすんであいさつをするように指導しています。
- ④ 学校は、お子さんが相手のことを考えた言葉づかいをするように指導しています。
- ⑤ 学校は、お子さんがよく考えて学習に取り組めるように工夫しています。
- ⑥ 学校は、お子さんが友だちや先生の話をよく聞いて学習に取り組むよう指導しています。
- ⑦ お子さんは 学習の定着のために宿題や家庭での勉強にすすんで取り組みます。
- ⑧ 学校は、お子さんの責任感が育つように、当番や係活動などを実施しています。
- ⑨ 学校は、行事で子どもたちの力を伸ばしています。
- ⑩ 学校は、お子さんが、思い通りにならないことがあっても、くじけたりおこったりしないよう支援しています。
- ⑪ 学校は、「新しい生活様式」に配慮して指導に取り組んでいる。
- ⑫ ご家庭では、学校のことについてお子さんとよく話をしています。
- ⑬ お子さんは、困ったとき、だれによく相談すると思いますか。
- ⑭ お子さんは、困ったとき、だれによく相談すると思いますか。
- ⑮ 学校は、おたよりなどで、学校の取り組みや子どもたちの様子を伝えています。
- ⑯ 学校と保護者・地域との連携はできていると思います。



- ・本校の教育活動について「そう思う」「大体そう思う」の肯定的な回答が80%以上あります。保護者の皆様に概ね本校の教育活動をご理解いただけたと考えます。肯定的な数値に安心することなく引き続き本校の教育目標の実現に向けてより一層の努力をしていきます。
- ・⑪「新しい生活様式」に配慮して指導に取り組んでいる」では概ねご理解をいただけたと思っています。引き続き、必要な教育活動をよく検討し、工夫していきたいと考えます。
- ・「⑮お便りなどで学校の取り組みや子どもたちの様子を伝えています」については、次年度に向けては、情報発信の内容や方法を精選し、保護者や地域との連携の構築を目指していきます。学年だより紙面を廃止して、学校だよりでの情報一本化をして情報の発信や受信の工夫、精選を進めていきたいと思ひます。また、学校ホームページも充実させていきたいと思ひます。
- ・「⑫ご家庭では、学校の事についてお子さんとよく話をしていますか」については、懇談会などでも話題提供ができるよう工夫していきたいと思ひます。