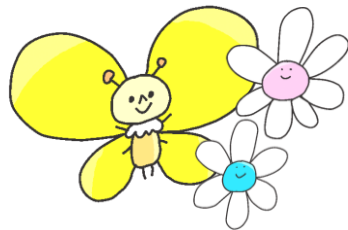




# ふたば



川崎市立御幸小学校2学年 学年だより No.1 令和6年4月8日(月)

## 進級おめでとうございます

新年度がスタートしました。初めてのクラス替えや新しいクラスに緊張しながらも、進級の喜びに胸を膨らませていることと思います。2年生は、学校生活にも慣れ、友達と楽しく学びながら成長していく時期です。子ども達が大きくたくましく成長できるように、ご家庭と協力していきたいと考えております。1年間どうぞよろしく申し上げます。

## 4月の行事予定

\*○の中の数字は、授業時間です。

月	火	水	木	金
1	2	3	4	5 ① 着任式・始業式
8 B時程 ④	9 B時程 ④	10 B時程 ④ はついきそく 発育測定 書類提出	11 B時程 ④ 朝読	12 ⑤ 懇談会 給食開始 就学援助書類 提出締め切り
15 ⑤	16 ⑤	17 ④ B時程 朝会	18 ⑥ 視力検査 朝読	19 ⑤ B時程 個人面談①
22 ⑤ B時程 聴力検査 個人面談②	23 ⑤ B時程 避難訓練 個人面談③	24 ④ B時程 個人面談④	25 ⑤ B時程 個人面談⑤	26 ⑤ 尿検査 容器配付
29 ⑤ 昭和の日	30 ⑤ 尿検査 容器回収	※2年生は、木曜日が6時間授業になります。下校は15:10頃です。		



## 懇談会 12日(金)

絵の具セットの見本も展示します。懇談会当日に申し込み用紙を配付しますので、購入希望の方は、ご注文二次元コードよりお申込みください。詳しくは懇談会でお話しいたします。

## 4月の学習予定

- 国語 ふきのとう、日記を書こう など
- 算数 表とグラフ、たしざん
- 生活 春だ今日から2年生
- 音楽 音楽でみんなとつながろう
- 図工 にぎにぎねんど
- 体育 体づくり運動、表現リズム遊び
- 道徳 節度ある生活習慣 など

## 就学援助費申請書について

4月上旬に教育委員会から就学援助費申請書が郵送される予定です。申請する、しないに関わらず12日(金)までに提出をお願いします。各家庭で年齢が最も上のお子様の学校に提出してください。詳しくは同封の「就学援助費の配付・提出方法について」を御覧ください。



## 担任の紹介

### 1年間よろしく

### お願いします。

お互いに  
認め合う笑顔い  
っぱいの教室に  
したい思います。  
1組

毎日楽しく学校  
生活を送れるよ  
う、精一杯サポー  
トしていきます。  
2組

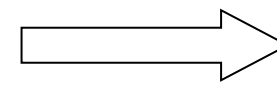
子どもたちが  
毎日元気に安心し  
て過ごせるように  
支えていきます。  
3組

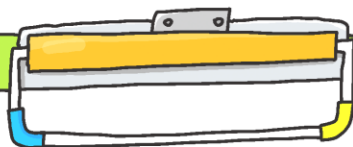
ひとりひとりが輝  
き、笑顔溢れる  
一年間にしてい  
たいと思います。  
4組  
4組

子どもたちと  
仲良く楽しく過  
していきたく思  
います。  
個別級

友達と仲良く楽  
しく、日々を有意義  
に過ごせるよう  
にしていきたいです。  
個別級

裏面もご覧ください。





## お知らせ・お願い

- ① 本日、保健調査票と食物アレルギーに関する調査、児童個人票を配付しました。保健調査票、児童個人票は変更がありましたら加除訂正をお願いします。**3点を10日(水)までに重要書類提出袋に入れてご提出ください。**給食や内科検診の準備、クラスでの対応に必要なため、提出までの期間が短いことをご了承ください。
- ② 12日(金)までに揃うように、順次持参のご協力をお願いします。
  - 9日(火)…工具箱
  - 10日(水)…体育着
  - 11日(木)…算数ブロック、鍵盤ハーモニカ
  - 12日(金)…粘土、粘土板(ある人だけ)、  
雑巾2枚(1枚は記名、もう1枚は無記名)
- ③ ノート(国語、算数)は、学校でまとめて購入いたします。連絡帳は1年生の時に使っていたものをご用意ください。
- ④ 本日教科書(無記名)を配付しました。ご記名いただき、学校に持ってくるようお願いいたします。
- ⑤ 遅刻・早退の際には保護者の付き添いが必要です。  
また、登校中に忘れ物に気付いても取りに帰らないよう、ご家庭でもお声がけをお願いします。放課後、基本的には忘れ物を取りに来ません。ただし、水筒やしおりなどは可能です。その際は、事前に学校に連絡を入れてから17時までに保護者と一緒に取りに来ていただけると幸いです。  
年度初めにあたり、後日配付する「みゆきのやくそく」をもとに学年でも学校の約束を確認します。ご家庭でももう一度ご確認をお願いします。
- ⑥ 尿検査の容器を4月26日(金)に配付します。提出は、4月30日(火)になります。