

給食だより 10月号

令和7年9月30日(火)
南河原小学校 栄養教諭

10月の献立について

① 行事食について 「お月見」 6日(月)

「ツナそぼろごはん、芋煮汁、月見団子、きな粉、牛乳」

中秋の名月 お月見に合わせて、月見団子がついた献立です。食べやすいように、きな粉をかけていただきます。



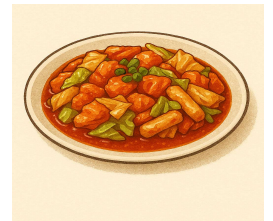
② 初めて登場する献立

・「タッカルビ」 23日(木)

「タ」は鶏肉、「カルビ」は骨回りのお肉を表していて、韓国のご家庭で定番の料理を給食に取り入れました。本場韓国のタッカルビに近づけると辛いいため、給食用に辛さ控えめにしています。

・「抹茶きな粉パン(揚げパン)」 30日(木)

人気のきな粉パンのアレンジ版として取り入れました。抹茶ときな粉の香りが、食欲をそそる献立です。



③ 給食で使用する旬の食材(10月)

カボチャ、さつまいも、里芋、じゃが芋、チンゲン菜

人参、サケ、サバ、しらす、りんご、みかん

【給食費 口座振替日について】

第5期 口座振替日：**10月31日(金)**

振替日までに、登録した口座への入金をお願いします。振替口座登録(または変更)希望の方は南河原小学校 web サイトをご覧ください。学校へご連絡ください。

【児童1人当たりの引き落とし額】

○完全給食 4600円
◇乳アレルギー等 3500円(牛乳なし含む)